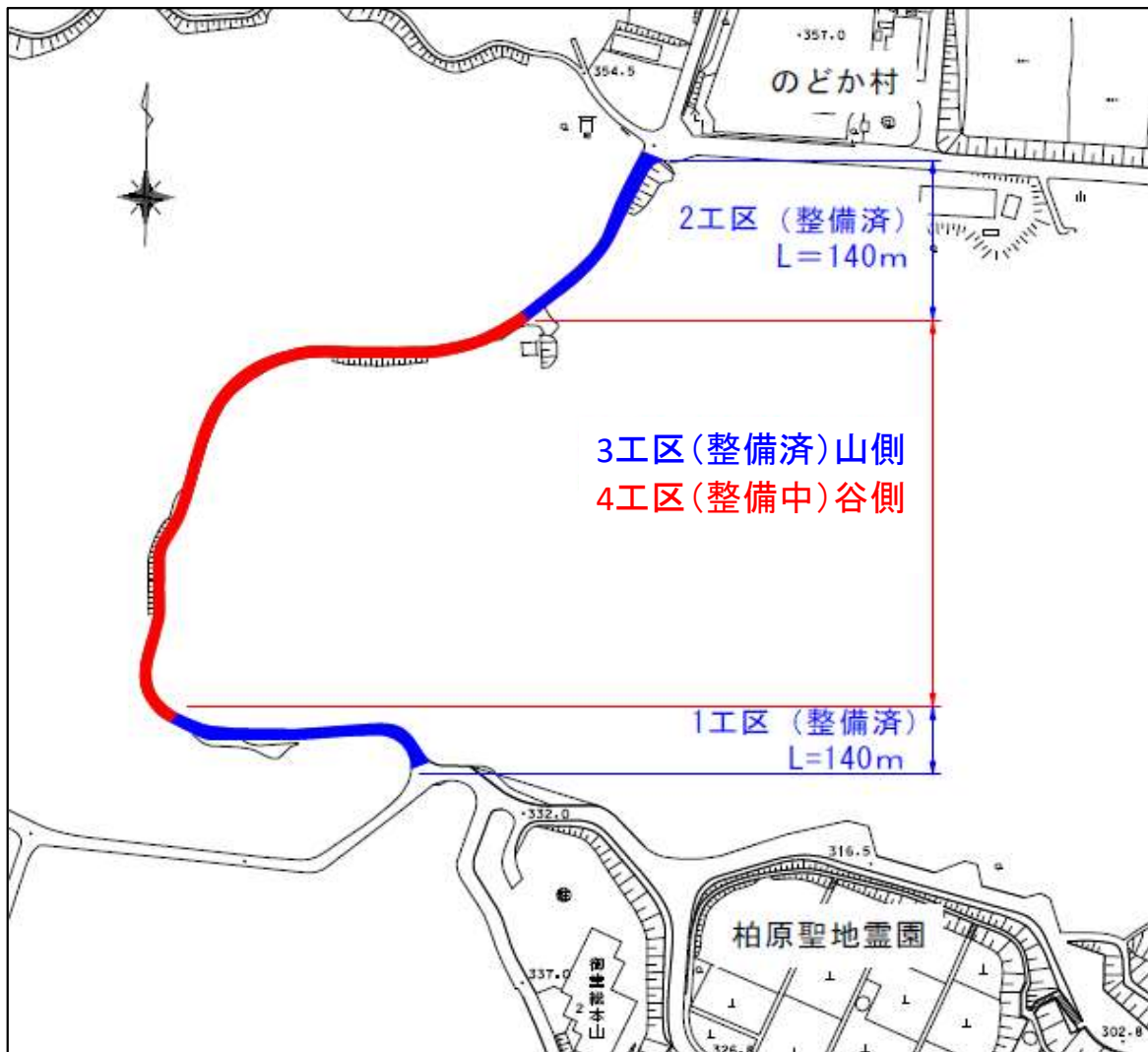


## 信貴太平寺線整備事業

本道路は、古くから雁多尾畑地区の幹線道路となっており、奈良県とも接続している。沿道に柏羽藤環境事業組合の最終場が新設されたため、大型車両と一般車両の相互通行の安全確保及び農林業生産性（輸送力）の向上を図るものであります。

このため、本地区の車両通行の安全確保及び地域の産業振興を目的に道路拡幅を行うものである。

### 【位置図】



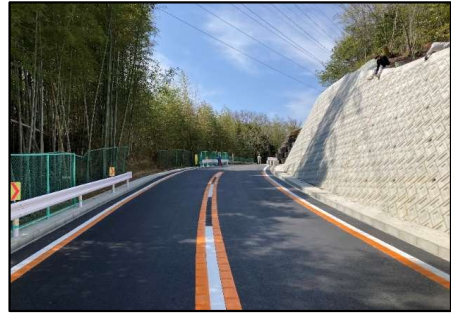
## 事業スケジュール（令和3年度～令和7年度）

工事(工区)	令和3年度	令和4年度	令和5年度	令和6年度	令和7年度
1工区(整備済)					
2工区(整備済)					
3工区(整備済)					
4工区(整備中)					
道路公共明示					

整備前

### 【1工区 現場写真】

整備後



### 【2工区 現場写真】



### 【3工区 現場写真】

