

市の現況(人口の推移等)

資料4

1. 人口

(1) 国勢調査結果

2015年 71,276 人 (世帯数28,999) ※2015年10月1日時点(国勢調査速報値)

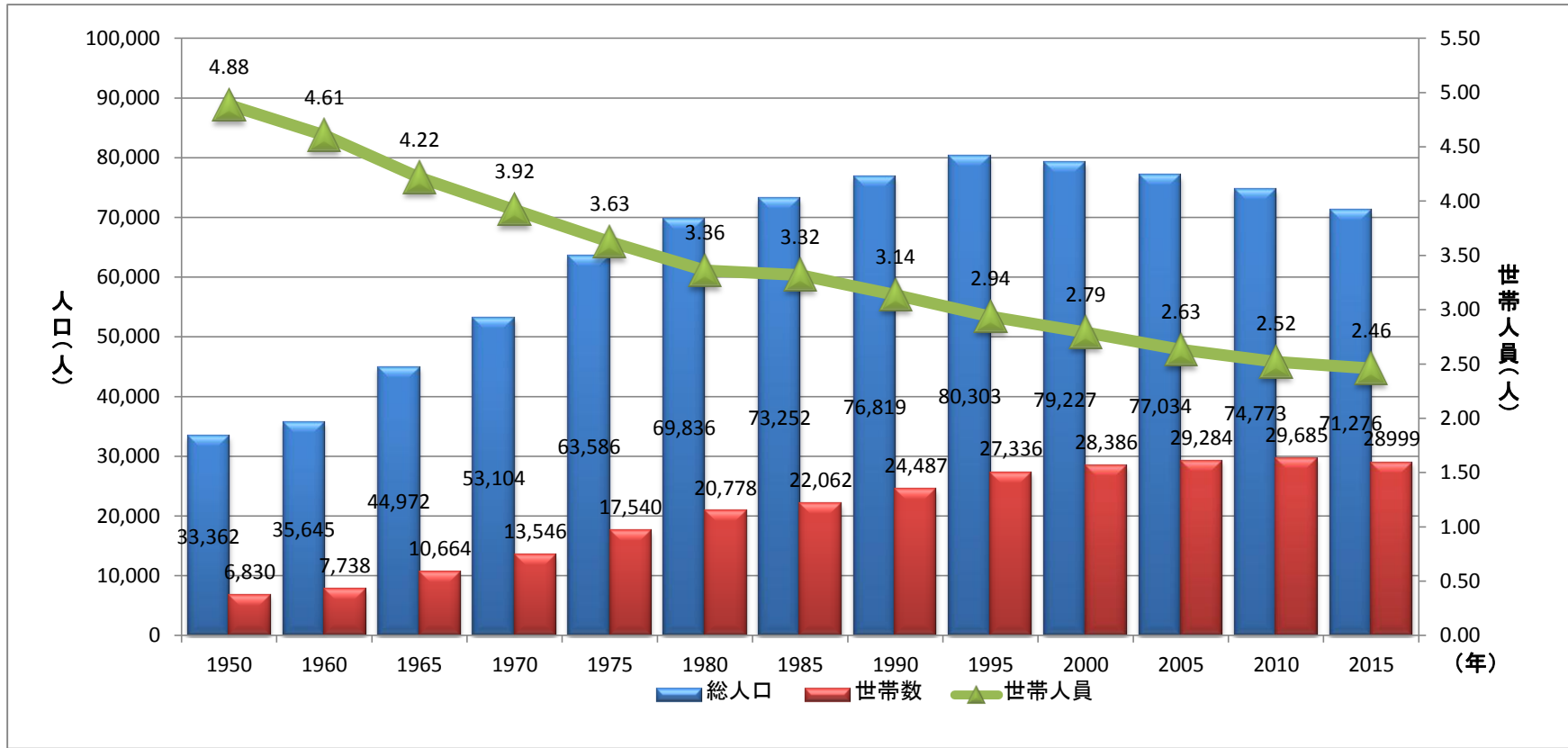


図-1 総人口と世帯数・世帯人員の推移

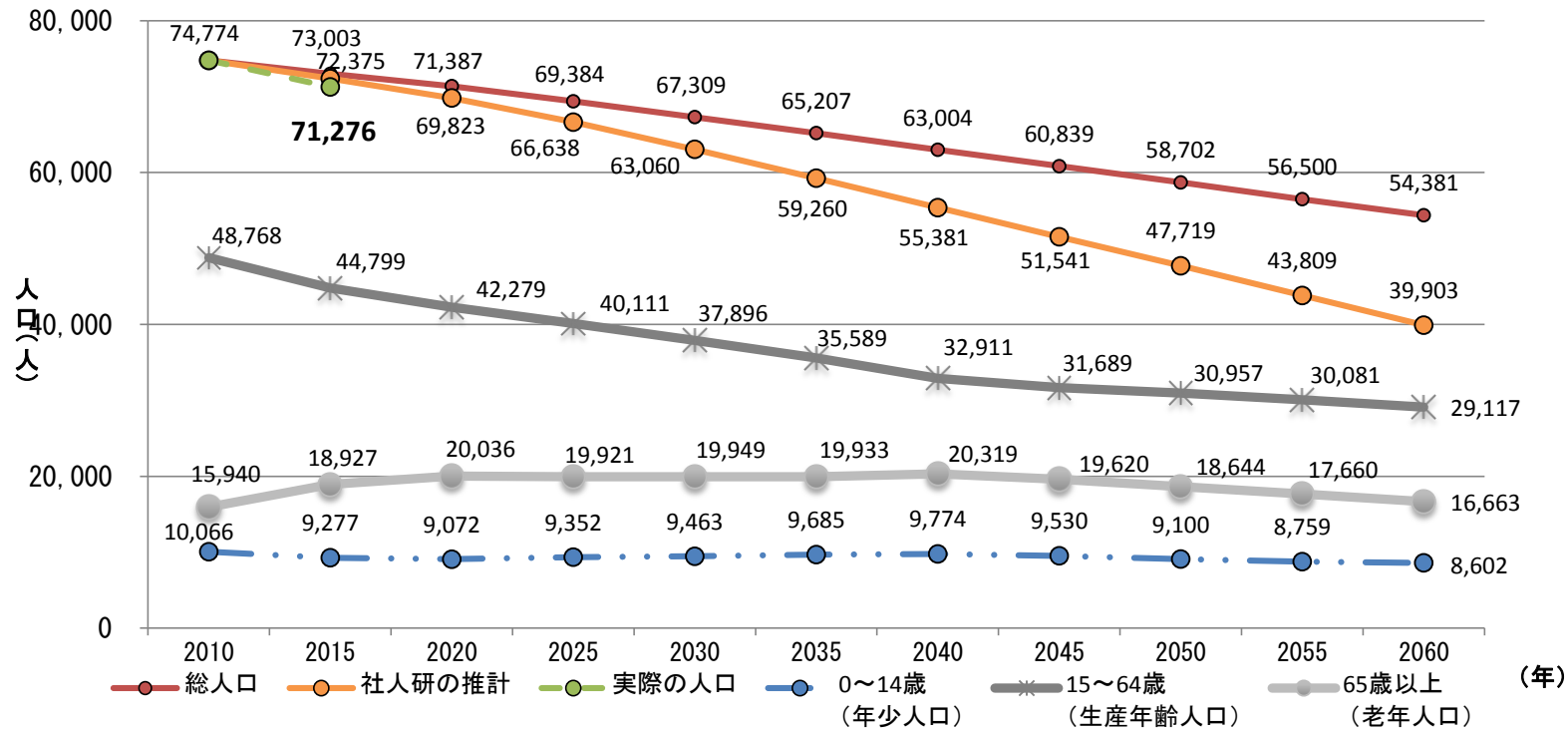


図-2 推計人口の比較

総人口、年少人口、生産年齢人口、老年人口：人口の将来展望とした人口推計の推移(目標人口54,381人)
 社人研の推計：国立社会保障・人口問題研究所が推計した将来人口(目標人口39,903人)
 実際の人口：国勢調査速報値による2010年、2015年の実際の人口

【参考】2016年4月末日現在の総人口：71,003人

(2) 前年との比較(3月31日時点)

	H27.3.31			H28.3.31			差		
	男	女	計	男	女	計	男	女	計
0~14	4,569	4,339	8,908	4,437	4,180	8,617	▲ 132	▲ 159	▲ 291
15~64	21,814	22,257	44,071	21,329	21,735	43,064	▲ 485	▲ 522	▲ 1,007
65~	8,182	10,675	18,857	8,359	10,975	19,334	177	300	477
合計	34,565	37,271	71,836	34,125	36,890	71,015	▲ 440	▲ 381	▲ 821

(資料：市民部市民課)

2. 人口異動

(1)人口動態の推移 ※年間(1～12月)の合計異動数

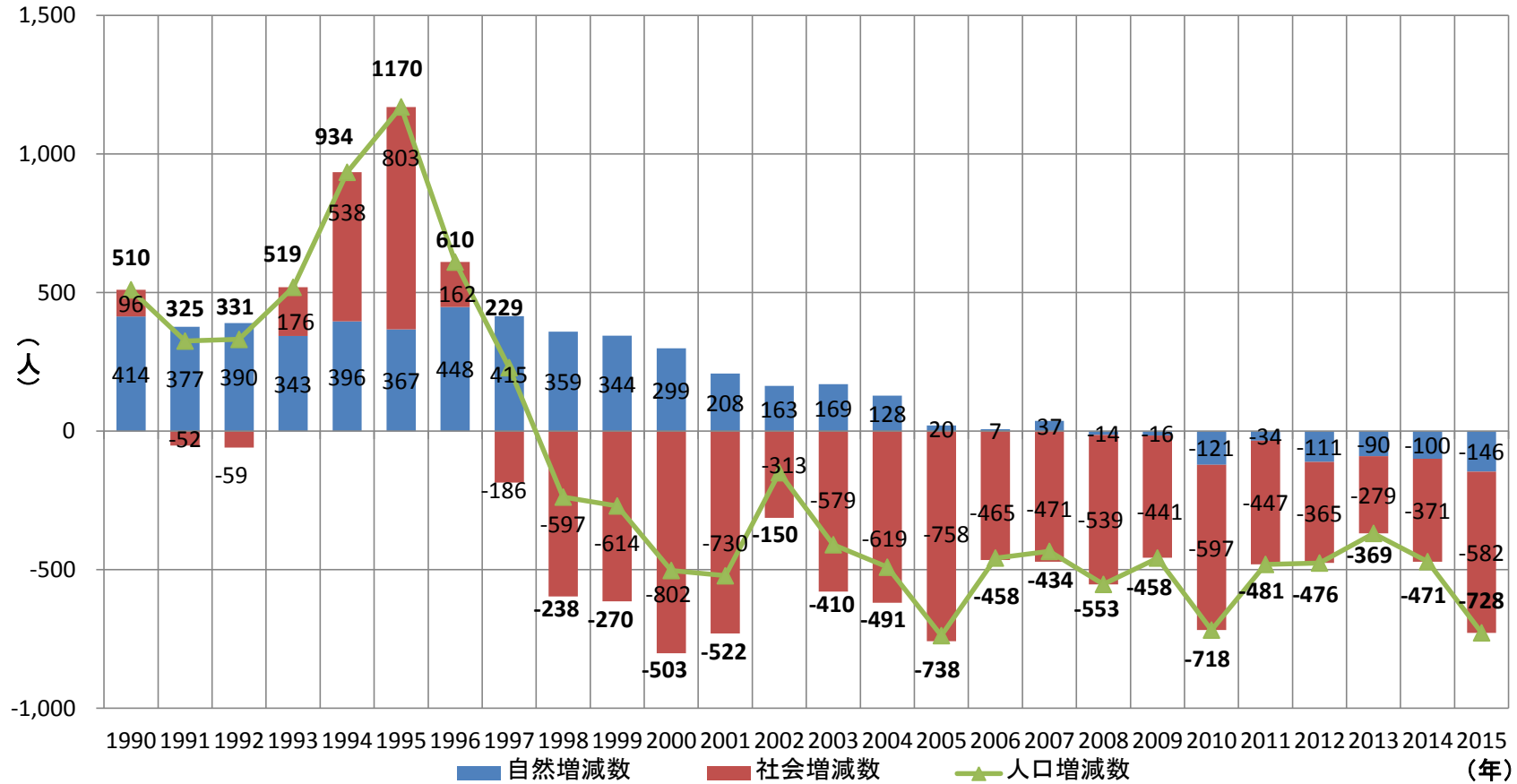


図-3 人口動態の推移

(2) 2015(平成27)年中 人口異動の男女別内訳

転入	男	1,123
	女	1,077
	合計	2,200
転出	男	1,446
	女	1,336
	合計	2,782
出生	男	276
	女	239
	合計	515
死亡	男	355
	女	306
	合計	661
	入	2,715
	出	3,443
		▲ 728

(3) H27.3.31 ⇒ H28.3.31 5歳階級別人口(比較)

年齢階級 (H27.3.31)	年齢階級 (H28.3.31)	人口	(参考)	
			(H26⇒H27)	(H22⇒H23)
0-4	1-5	437	509	529
5-9	6-10	▲ 3	1	▲ 20
10-14	10-15	2	▲ 10	▲ 6
15-19	16-20	▲ 9	27	49
20-24	21-25	▲ 151	▲ 119	▲ 82
25-29	26-30	▲ 141	▲ 79	▲ 140
30-34	31-35	▲ 124	▲ 88	▲ 77
35-39	36-40	▲ 37	▲ 70	▲ 42
40-44	41-45	▲ 37	▲ 53	▲ 32
45-49	46-50	▲ 36	▲ 21	▲ 12
50-54	51-55	▲ 28	▲ 21	▲ 19
55-59	56-60	▲ 35	▲ 31	▲ 66
60-64	61-65	▲ 51	▲ 52	▲ 70
65-69	66-70	▲ 72	▲ 75	▲ 84
70-74	71-75	▲ 86	▲ 79	▲ 94
75-79	76-80	▲ 99	▲ 86	▲ 113
80-84	81-85	▲ 117	▲ 106	▲ 117
85-89	86-90	▲ 120	▲ 121	▲ 95
90-94	91-95	▲ 70	▲ 88	▲ 61
95-	96-	▲ 44	▲ 40	▲ 34
		▲ 821	▲ 602	▲ 586

(4) 出生数、死亡数の推移(自然増減の内訳)

年	2005 (H17)	2006 (H18)	2007 (H19)	2008 (H20)	2009 (H21)	2010 (H22)	2011 (H23)	2012 (H24)	2013 (H25)	2014 (H26)	2015 (H27)
出生	590	582	648	615	584	535	610	545	534	525	515
死亡	570	575	611	629	600	656	644	656	624	625	661
自然増減	20	7	37	▲ 14	▲ 16	▲ 121	▲ 34	▲ 111	▲ 90	▲ 100	▲ 146

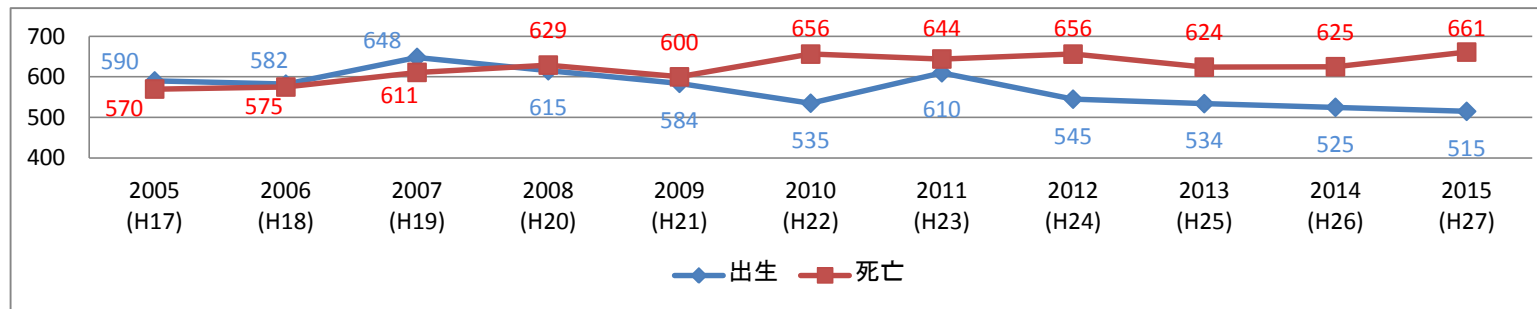


図-4 出生数、死亡数の推移