

市の現況(人口の推移等)

資料3

1. 人口

(1) 国勢調査結果

2015年 71,112 人 (世帯数 29,009世帯)

※2015年10月1日時点(国勢調査値)

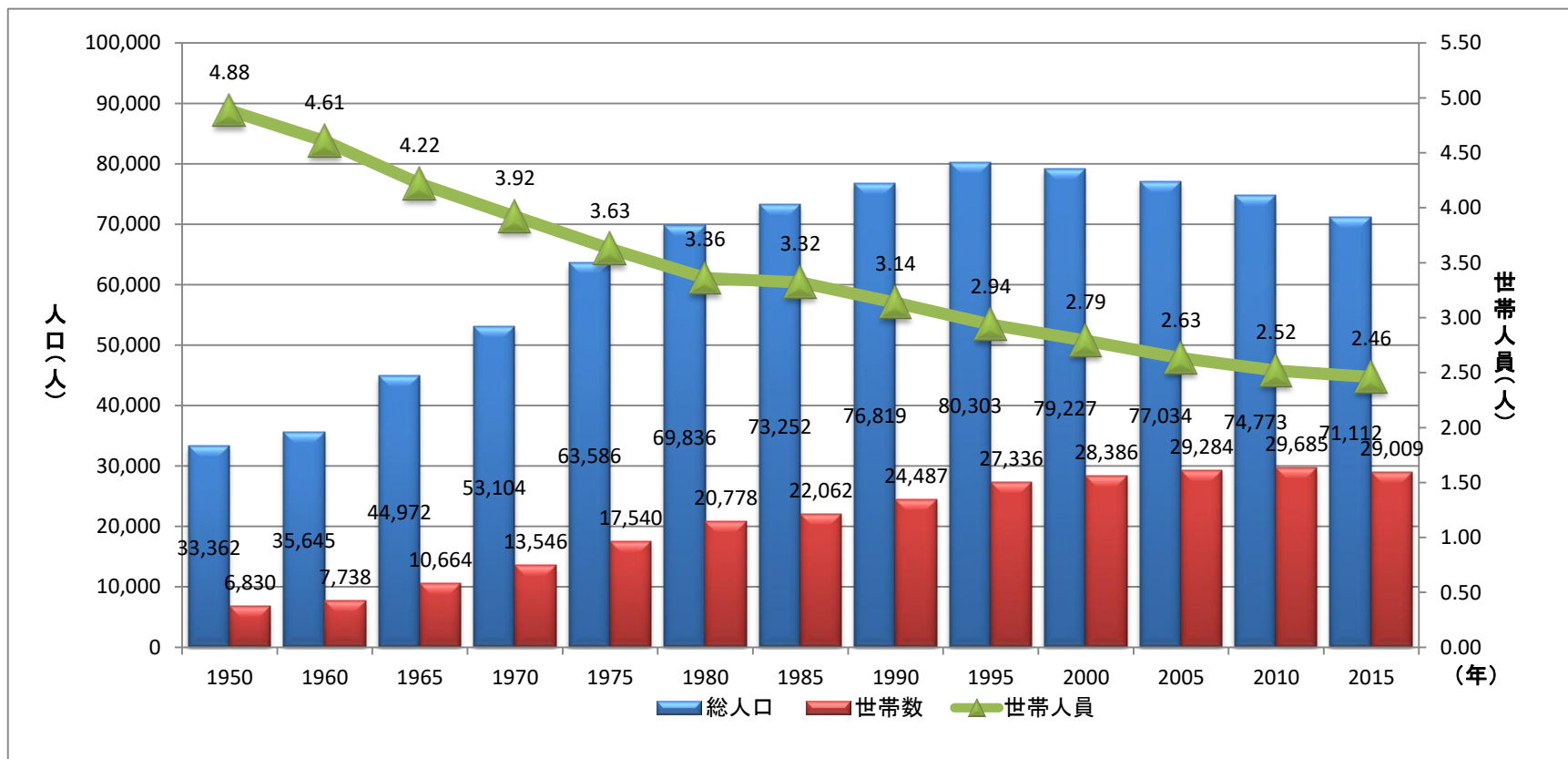


図-1 総人口と世帯数・世帯人員の推移

(2)人口と世帯(各年3月31日現在)

年次	世帯数	人口			前年比人口
		総数	男	女	
平成14年	29,337	78,142	38,316	39,826	
15年	29,612	78,122	38,266	39,856	▲ 20
16年	29,791	77,693	38,044	39,649	▲ 429
17年	29,909	77,100	37,677	39,423	▲ 593
18年	30,094	76,398	37,325	39,073	▲ 702
19年	30,252	75,844	37,070	38,774	▲ 554
20年	30,499	75,549	36,816	38,733	▲ 295
21年	30,663	75,131	36,548	38,583	▲ 418
22年	30,732	74,512	36,216	38,296	▲ 619
23年	30,733	73,926	35,851	38,075	▲ 586
24年	30,770	73,346	35,445	37,901	▲ 580
25年	30,830	72,769	35,125	37,644	▲ 577
26年	31,013	72,438	34,879	37,559	▲ 331
27年	31,028	71,836	34,565	37,271	▲ 602
28年	31,005	71,015	34,125	36,890	▲ 821
29年	31,147	70,452	33,884	36,568	▲ 563
30年	31,203	69,784	33,556	36,228	▲ 668

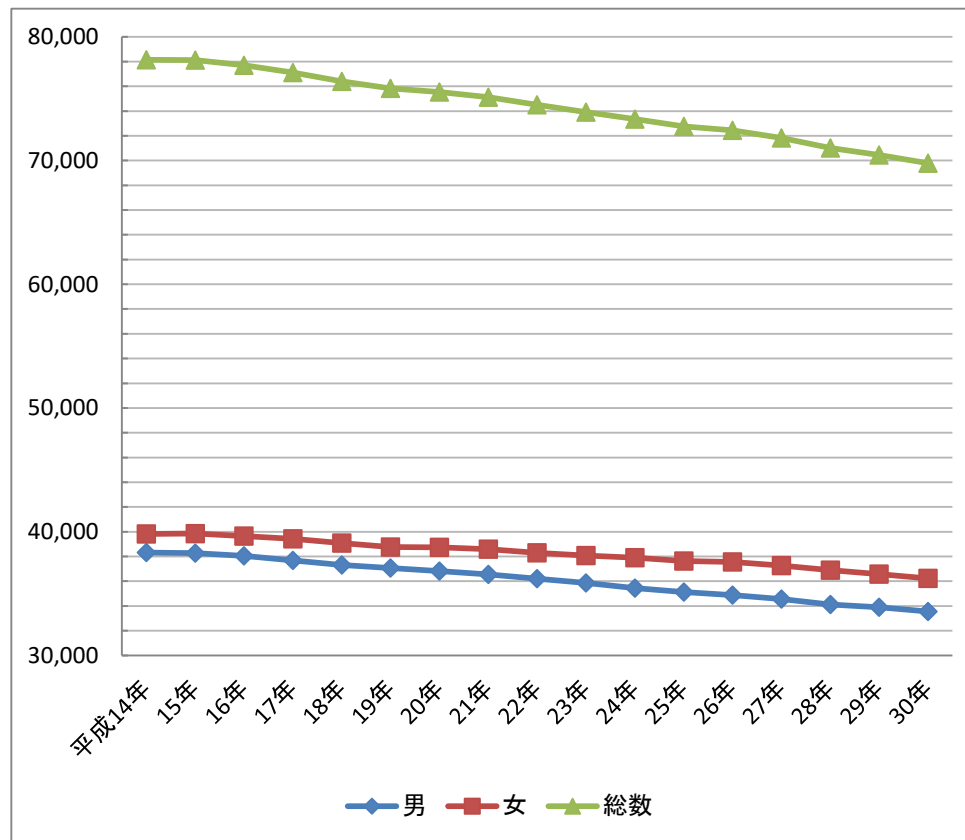


図-2 総人口と男女別人口の推移

【参考】2018年5月末日現在の総人口：69,797人

(3)3区分別人口の前年との比較(3月31日時点)

	平成29年3月31日現在 (a)			平成30年3月31日現在 (b)			差 (a)-(b)			前回(H28とH29)の前年差		
	男	女	計	男	女	計	男	女	計	男	女	計
0~14歳	4,288	4,091	8,379	4,145	3,981	8,126	▲ 143	▲ 110	▲ 253	▲ 149	▲ 89	▲ 238
15~64歳	21,082	21,312	42,394	20,816	20,962	41,778	▲ 266	▲ 350	▲ 616	▲ 247	▲ 423	▲ 670
65歳~	8,514	11,165	19,679	8,595	11,285	19,880	81	120	201	155	190	345
合計	33,884	36,568	70,452	33,556	36,228	69,784	▲ 328	▲ 340	▲ 668	▲ 241	▲ 322	▲ 563

(資料：市民部市民課)

(4) 将来人口推計

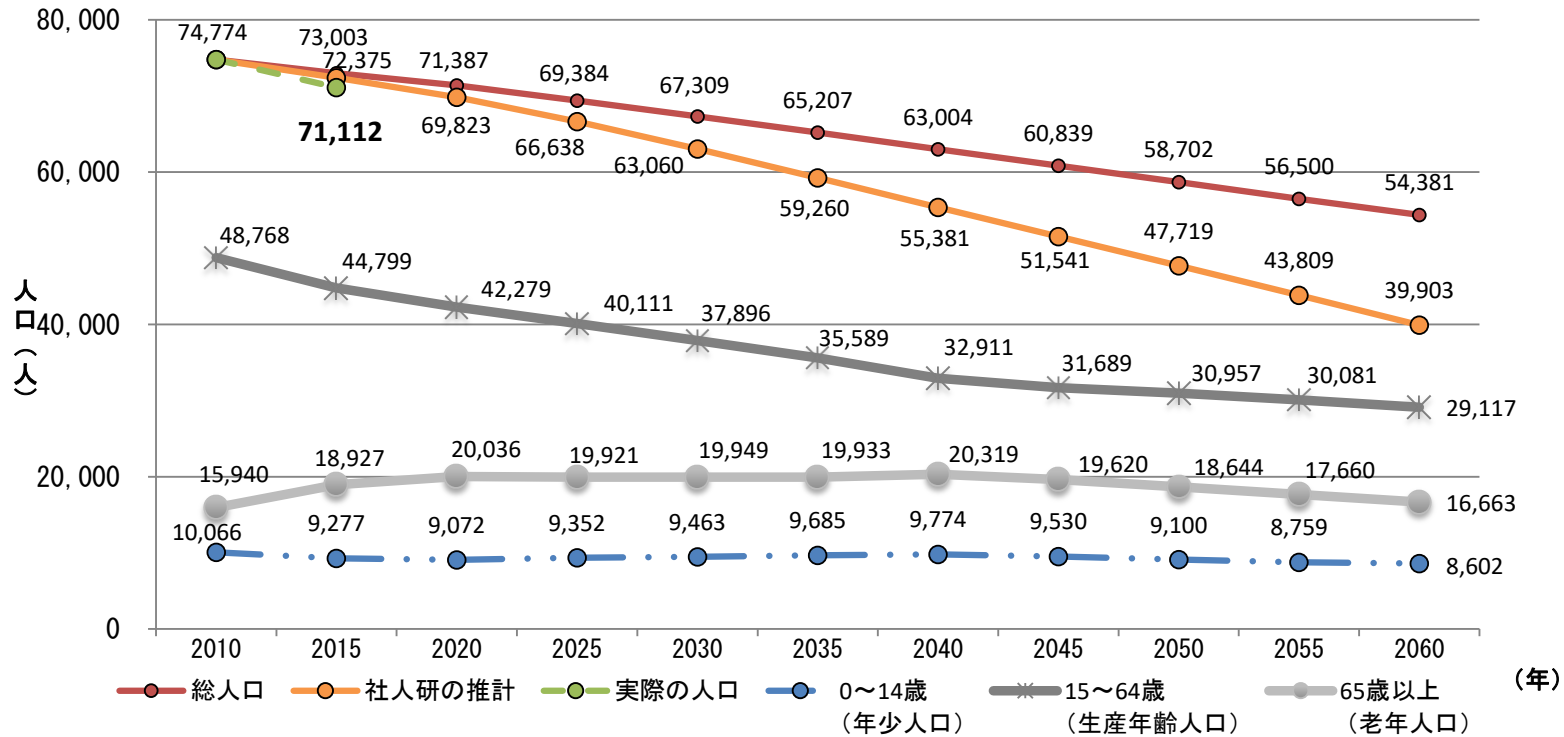


図-3 推計人口の比較

総人口、年少人口、生産年齢人口、老年人口：人口の将来展望とした人口推計の推移(目標人口54,381人)
 社人研の推計：国立社会保障・人口問題研究所が推計した将来人口(目標人口39,903人)
 実際の人口：国勢調査値による2010年、2015年の実際の人口

2. 人口異動

(1)人口動態の推移 ※年間(1～12月)の合計異動数

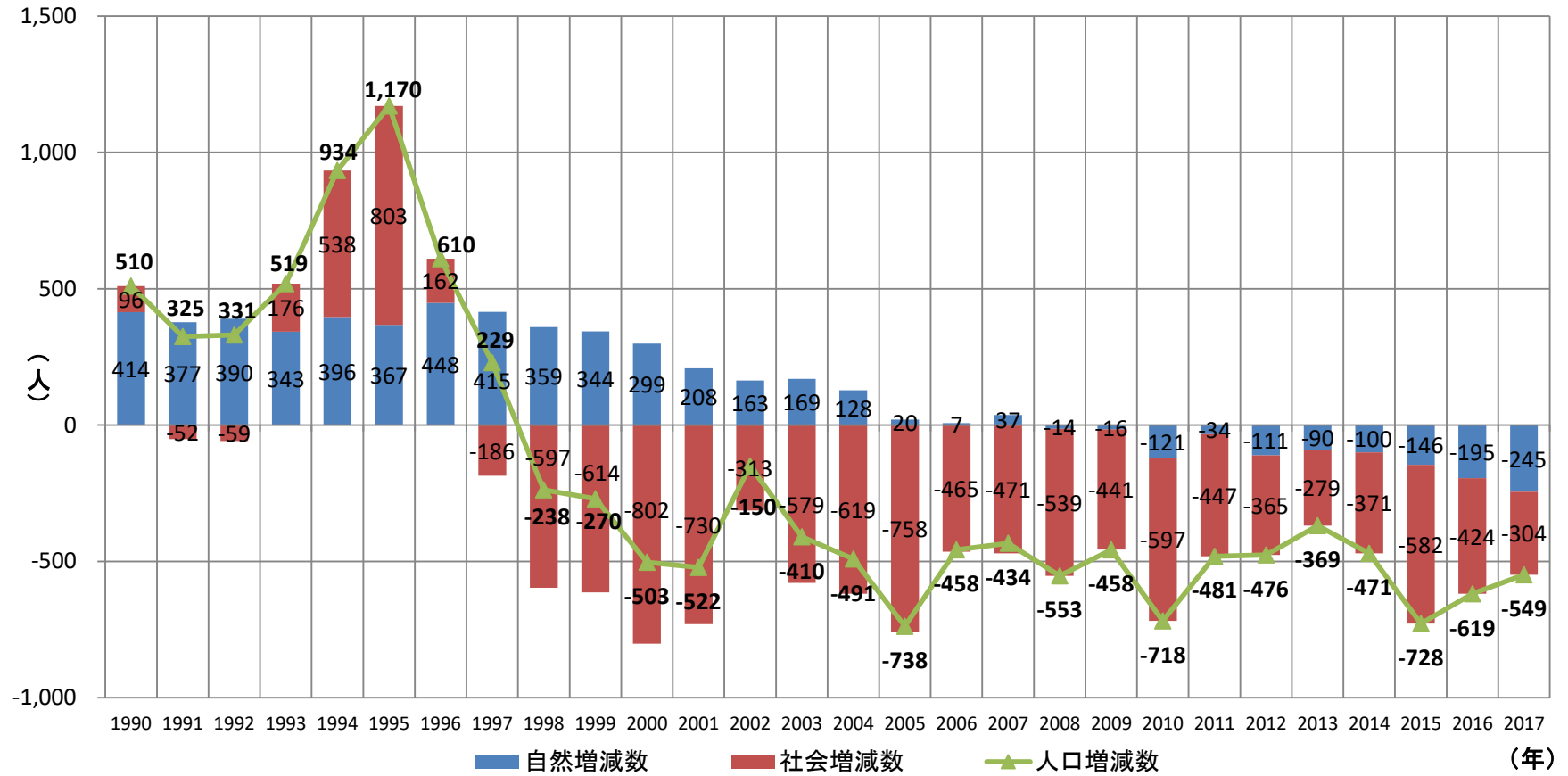


図-4 人口動態の推移

(2) 2017(平成29)年中 人口異動の男女別内訳

転入	男	1,145
	女	1,059
	合計	2,204
転出	男	1,290
	女	1,218
	合計	2,508
出生	男	232
	女	239
	合計	471
死亡	男	375
	女	341
	合計	716
	入	2,675
	出	3,224
	合計	▲ 549

(3) H29.3.31 ⇒ H30.3.31 5歳階級別人口(比較)

年齢階級 (H29.3.31)	年齢階級 (H30.3.31)	人口	(参考)			
			(H28⇒H29)	(H27⇒H28)	(H26⇒H27)	(H22⇒H23)
-	0	447	478	469	497	529
0-4	1-5	▲ 5	▲ 4	▲ 32	12	0
5-9	6-10	▲ 5	9	▲ 3	1	▲ 20
10-14	11-15	▲ 11	7	2	▲ 10	▲ 6
15-19	16-20	12	40	▲ 9	27	49
20-24	21-25	▲ 111	▲ 144	▲ 151	▲ 119	▲ 82
25-29	26-30	▲ 127	▲ 139	▲ 141	▲ 79	▲ 140
30-34	31-35	▲ 51	▲ 31	▲ 124	▲ 88	▲ 77
35-39	36-40	▲ 22	▲ 55	▲ 37	▲ 70	▲ 42
40-44	41-45	▲ 9	5	▲ 37	▲ 53	▲ 32
45-49	46-50	▲ 15	4	▲ 36	▲ 21	▲ 12
50-54	51-55	▲ 42	▲ 41	▲ 28	▲ 21	▲ 19
55-59	56-60	▲ 22	▲ 18	▲ 35	▲ 31	▲ 66
60-64	61-65	▲ 20	▲ 48	▲ 51	▲ 52	▲ 70
65-69	66-70	▲ 68	▲ 55	▲ 72	▲ 75	▲ 84
70-74	71-75	▲ 74	▲ 87	▲ 86	▲ 79	▲ 94
75-79	76-80	▲ 113	▲ 90	▲ 99	▲ 86	▲ 113
80-84	81-85	▲ 149	▲ 148	▲ 117	▲ 106	▲ 117
85-89	86-90	▲ 124	▲ 111	▲ 120	▲ 121	▲ 95
90-94	91-95	▲ 89	▲ 88	▲ 70	▲ 88	▲ 61
95-	96-	▲ 70	▲ 47	▲ 44	▲ 40	▲ 34
		▲ 668	▲ 563	▲ 821	▲ 602	▲ 586

(4) 出生数、死亡数の推移(自然増減の内訳)

年	2005 (H17)	2006 (H18)	2007 (H19)	2008 (H20)	2009 (H21)	2010 (H22)	2011 (H23)	2012 (H24)	2013 (H25)	2014 (H26)	2015 (H27)	2016 (H28)	2017 (H29)
出生	590	582	648	615	584	535	610	545	534	525	515	474	471
死亡	570	575	611	629	600	656	644	656	624	625	661	669	716
自然増減	20	7	37	▲ 14	▲ 16	▲ 121	▲ 34	▲ 111	▲ 90	▲ 100	▲ 146	▲ 195	▲ 245

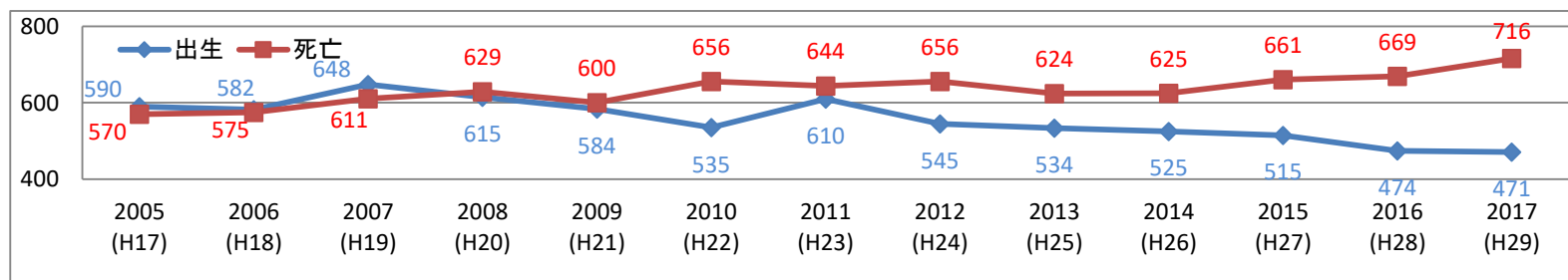


図-5 出生数、死亡数の推移