

1. 人口

(1) 国勢調査結果

2020年 68,775 人 (世帯数 30,009世帯)

※2020年10月1日時点(国勢調査値)

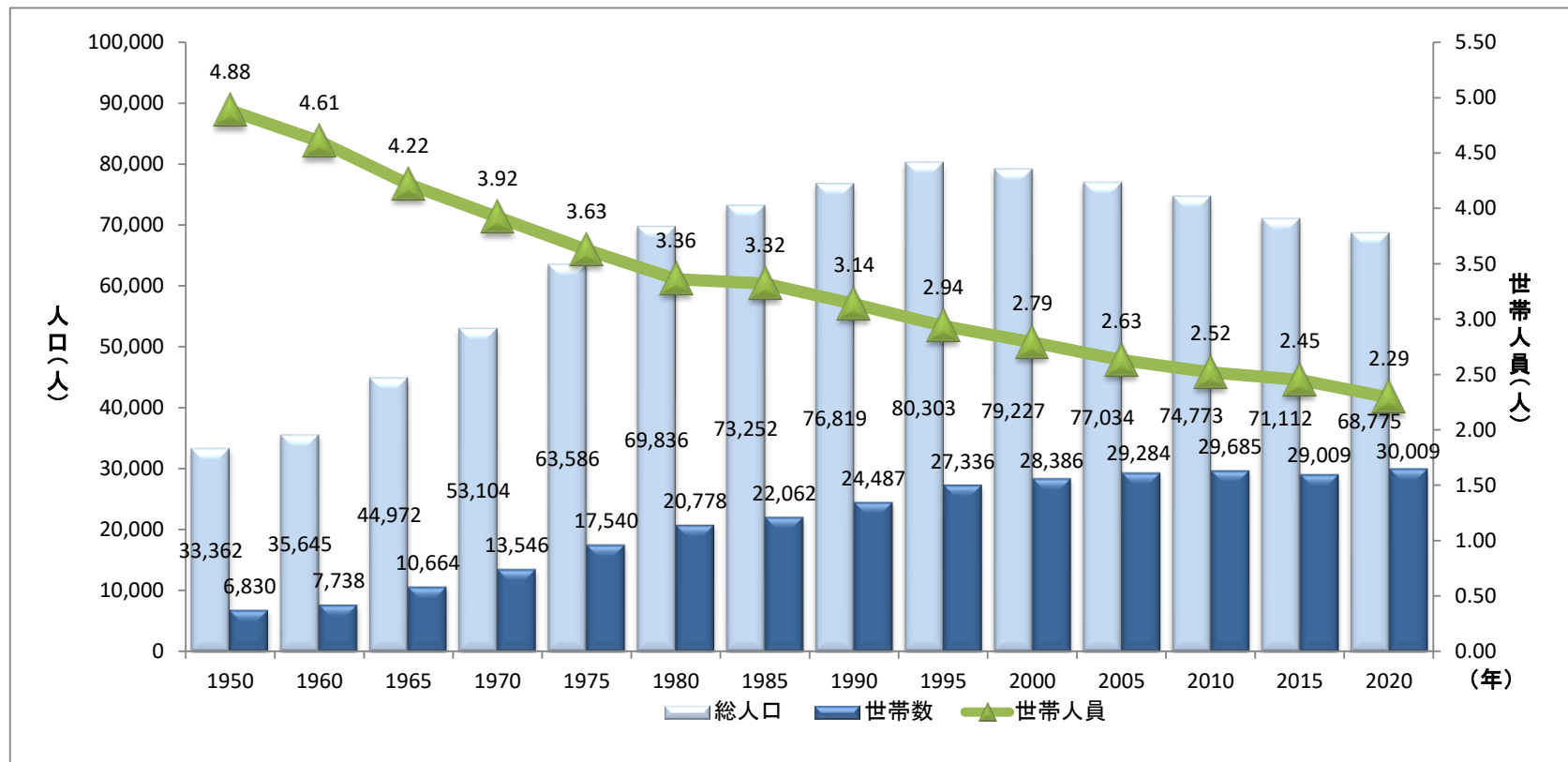


図-1 総人口と世帯数・世帯人員の推移

(2)人口と世帯(各年3月31日現在)

年次	世帯数	人口			前年比人口
		総数	男	女	
平成15年	29,612	78,122	38,266	39,856	
16年	29,791	77,693	38,044	39,649	▲ 429
17年	29,909	77,100	37,677	39,423	▲ 593
18年	30,094	76,398	37,325	39,073	▲ 702
19年	30,252	75,844	37,070	38,774	▲ 554
20年	30,499	75,549	36,816	38,733	▲ 295
21年	30,663	75,131	36,548	38,583	▲ 418
22年	30,732	74,512	36,216	38,296	▲ 619
23年	30,733	73,926	35,851	38,075	▲ 586
24年	30,770	73,346	35,445	37,901	▲ 580
25年	30,830	72,769	35,125	37,644	▲ 577
26年	31,013	72,438	34,879	37,559	▲ 331
27年	31,028	71,836	34,565	37,271	▲ 602
28年	31,005	71,015	34,125	36,890	▲ 821
29年	31,147	70,452	33,884	36,568	▲ 563
30年	31,203	69,784	33,556	36,228	▲ 668
31年	31,373	69,086	33,235	35,851	▲ 698
令和2年	31,603	68,644	33,044	35,600	▲ 442
令和3年	31,902	68,066	32,722	35,344	▲ 578
令和4年	31,971	67,395	32,364	35,031	▲ 671

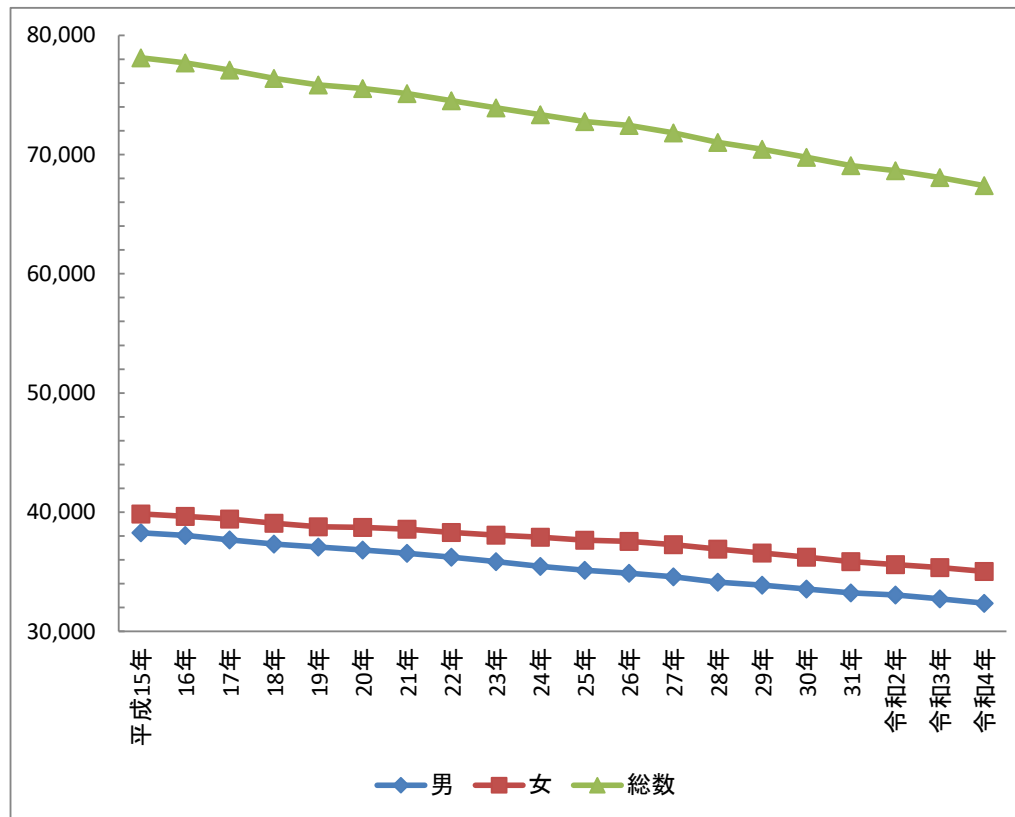


図-2 総人口と男女別人口の推移

【参考】2022年6月末日現在の総人口:67,361人

(3)3区分別人口の前年との比較(3月31日時点)

	令和3年3月31日現在 (a)			令和4年3月31日現在 (b)			差 (a)-(b)			前回(R3とR2)の前年差		
	男	女	計	男	女	計	男	女	計	男	女	計
0~14歳	3,867	3,742	7,609	3,808	3,640	7,448	▲ 59	▲ 102	▲ 161	▲ 100	▲ 17	▲ 117
15~64歳	20,156	20,086	40,242	19,874	19,874	39,748	▲ 282	▲ 212	▲ 494	▲ 187	▲ 300	▲ 487
65歳~	8,699	11,516	20,215	8,682	11,517	20,199	▲ 17	1	▲ 16	▲ 35	61	26
合計	32,722	35,344	68,066	32,364	35,031	67,395	▲ 358	▲ 313	▲ 671	▲ 322	▲ 256	▲ 578

(資料:市民部市民課)

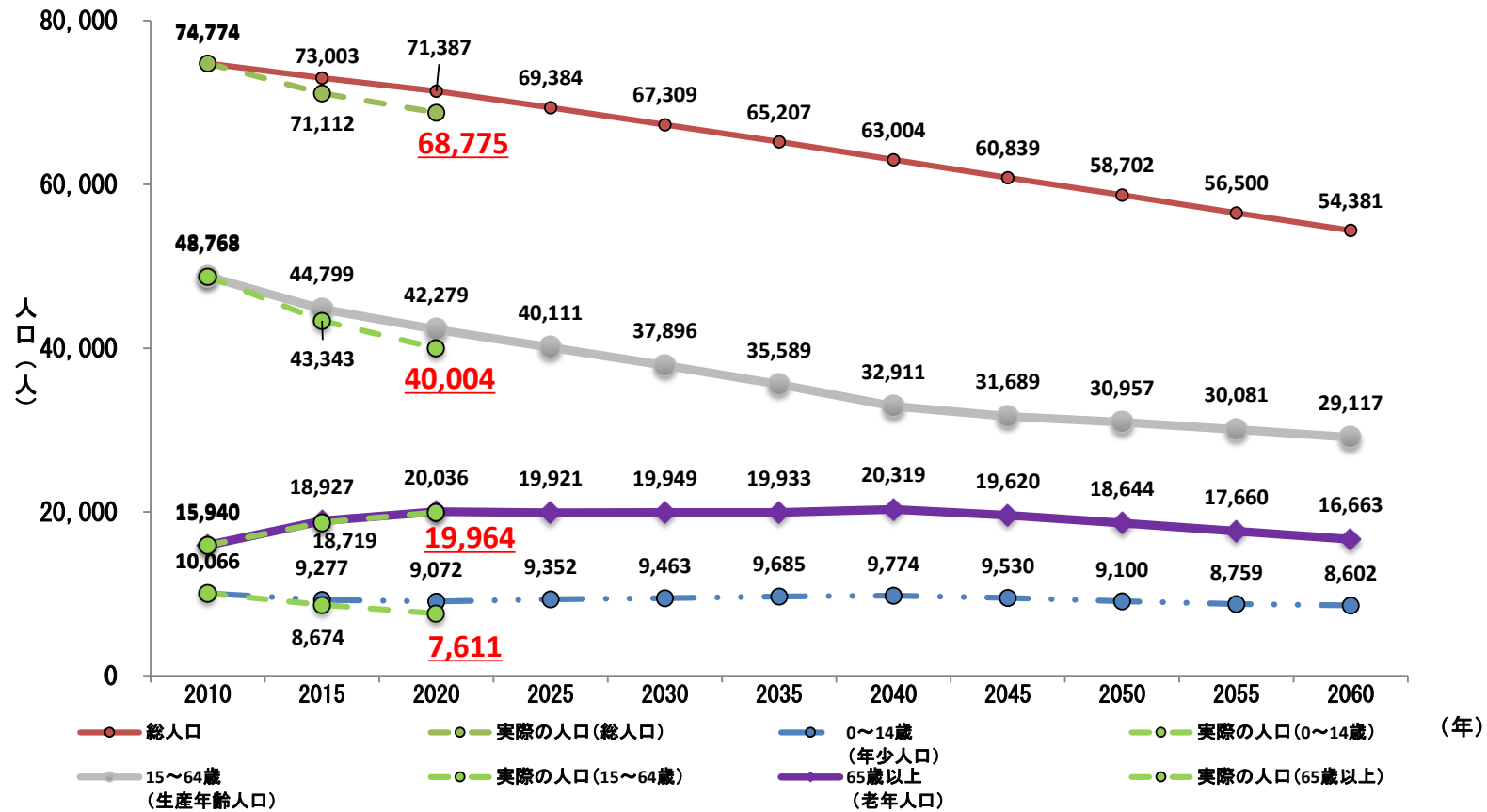


図-3 推計人口の比較

総人口、年少人口、生産年齢人口、老年人口：人口の将来展望とした人口推計の推移(目標人口54,381人)
 実際の人口：2010年、2015年、2020年 国勢調査

2. 人口異動

(1)人口動態の推移 ※年間(1～12月)の合計異動数

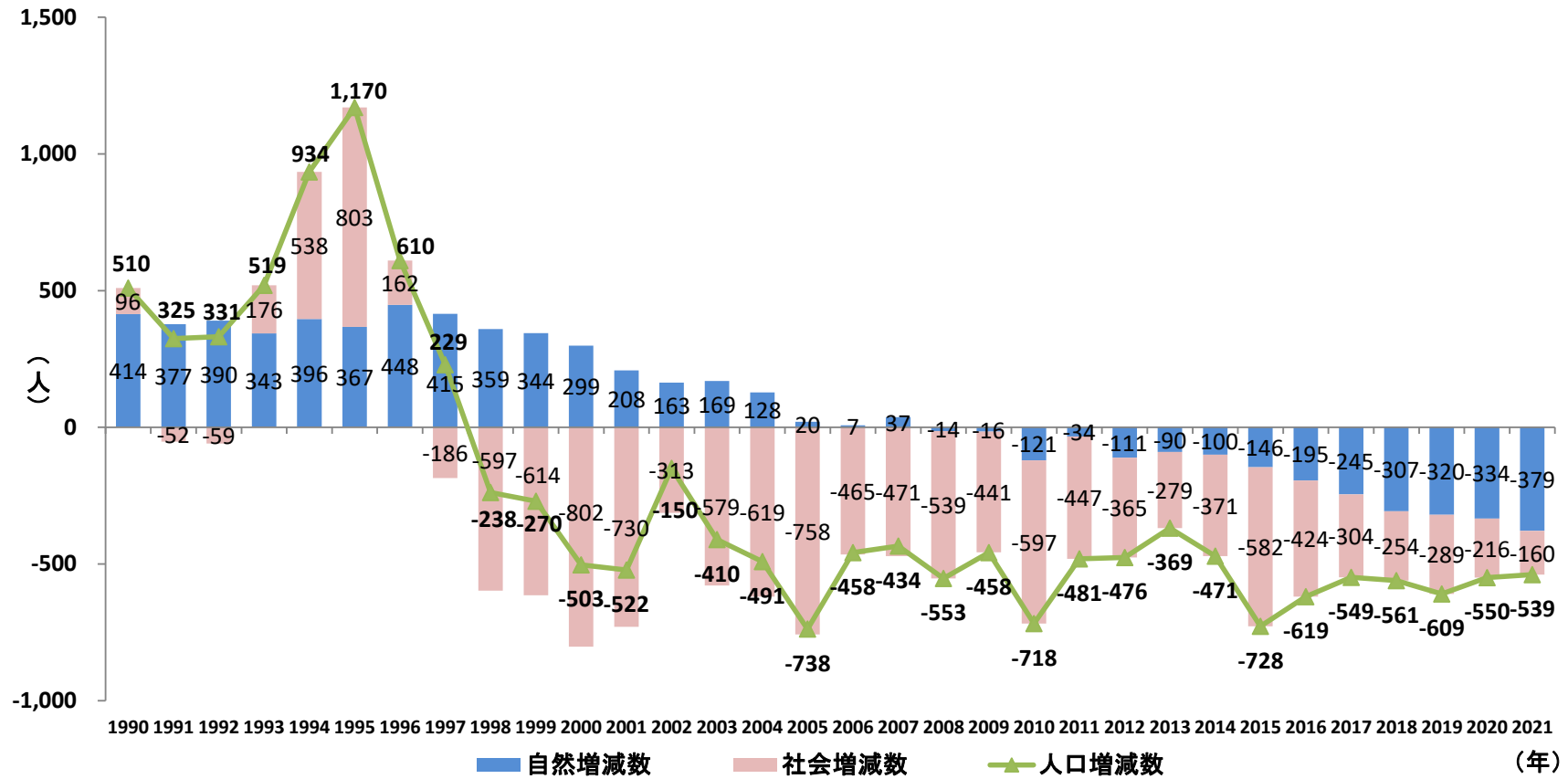


図-4 人口動態の推移

(2) 2021(令和3)年中 人口異動の男女別内訳

転入	男	1,190
	女	1,144
	合計	2,334
転出	男	1,261
	女	1,233
	合計	2,494
出生	男	191
	女	206
	合計	397
死亡	男	412
	女	364
	合計	776
	入	2,731
	出	3,270
	合計	▲ 539

(3) R0.3.31 ⇒ R04.3.31 5歳階級別人口(比較)

年齢階級 (R03.3.31)	年齢階級 (R04.3.31)	人口
-	0	399
0-4	1-5	29
5-9	6-10	9
10-14	11-15	▲ 3
15-19	16-20	19
20-24	21-25	▲ 158
25-29	26-30	▲ 71
30-34	31-35	▲ 26
35-39	36-40	1
40-44	41-45	▲ 7
45-49	46-50	7
50-54	51-55	▲ 28
55-59	56-60	▲ 21
60-64	61-65	▲ 17
65-69	66-70	▲ 57
70-74	71-75	▲ 92
75-79	76-80	▲ 131
80-84	81-85	▲ 150
85-89	86-90	▲ 175
90-94	91-95	▲ 125
95-	96-	▲ 74
		▲ 671

(4) 出生数、死亡数の推移(自然増減の内訳)

年	2009 (H21)	2010 (H22)	2011 (H23)	2012 (H24)	2013 (H25)	2014 (H26)	2015 (H27)	2016 (H28)	2017 (H29)	2018 (H30)	2019 (H31_R1)	2020 (R2)	2021 (R3)
出生	584	535	610	545	534	525	515	474	471	420	421	404	397
死亡	600	656	644	656	624	625	661	669	716	727	741	738	776
自然増減	▲ 14	▲ 16	▲ 121	▲ 34	▲ 111	▲ 90	▲ 100	▲ 146	▲ 195	▲ 245	▲ 320	▲ 334	▲ 379

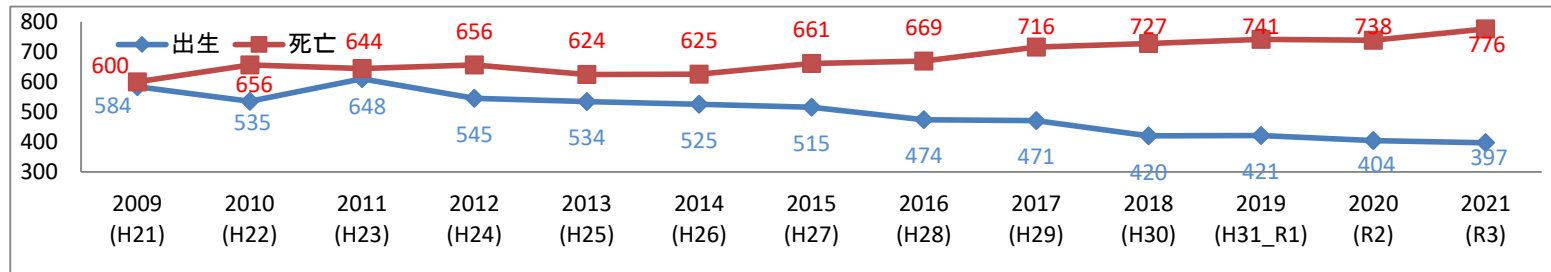


図-5 出生数、死亡数の推移