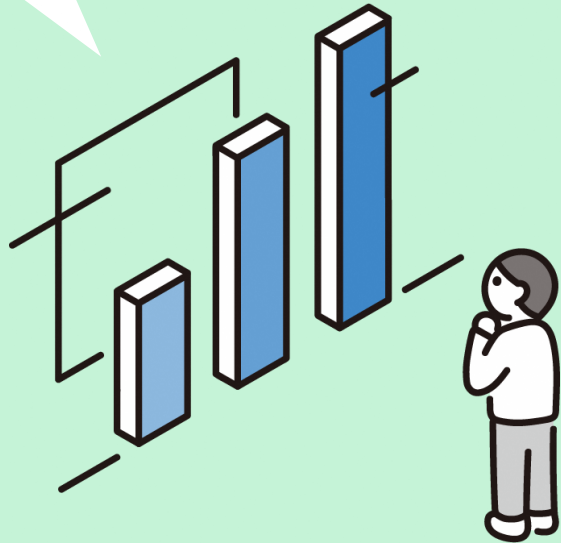


\\ フリーランスの方もご利用いただけます！ //

事業者の方向けの相談窓口のご案内

誰に相談したらいいんだろう？
事業の運営や経営のこと…



フリーランスだけど、
仕事を増やすにはどうしたらいいの？

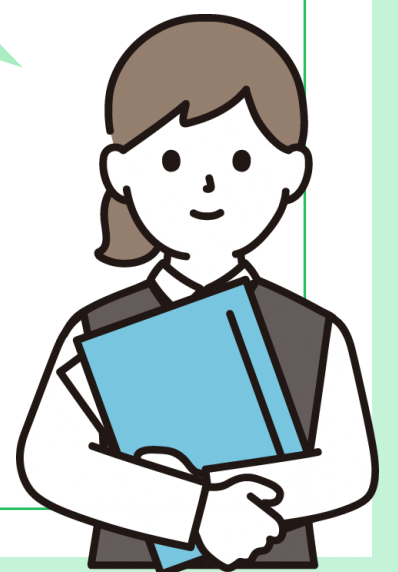


経営の悩みにお答えします！

中小企業・小規模事業者の方向けの
相談窓口一覧はこちら



大阪府 中小企業 相談窓口



「大阪府商工労働部」のLINE公式アカウントを活用しませんか？

大阪府商工労働部では、新型コロナウイルス感染症拡大により影響を受けている事業者や求職者、労働者のみなさま向けに、LINEを通じて支援情報を提供しています。スマホで手軽に情報を得ることができますので、ぜひご活用ください。

LINEの登録方法

- STEP1 QRコードの読み取り又はアカウントIDでの検索
- STEP2 規約・個人情報保護方針に同意
- STEP3 属性や興味のあるテーマ などの情報を登録
- 利用開始 支援メニューを選べるようになります

アカウントID：
@shokorodo_COVID-19



QRコード

