

令和5年度市有財産売払(大字高井田650番3(建物付))

一般競争入札実施要領

1. 入札に参加する者に必要な資格に関する事項
入札には、個人又は法人が参加いただけますが、地方自治法施行令(昭和22年政令第16号)第167条の4第1項の規定に該当する方及び柏原市の市税に滞納がある方は参加できません。
2. 現地確認
 - (1) 現地確認を希望する場合は、2月1日(木)午後5時までに電話(072-920-7175)にて申込みしてください。(希望時間に添えない場合がありますので、あらかじめご了承ください。)
 - (2) 現地では、詳細説明は行いません。質疑回答にて対応します。
 - (3) 駐車場はありますが、台数に限りがあります。
3. 質疑応答
 - (1) 質疑書は別紙1(質疑・回答書)を使用し、電子メール(kanzai@city.kashiwara.lg.jp)で提出してください。
 - (2) 電子メールのタイトルは、「市有財産売払いの入札の質疑について」としてください。
 - (3) 電子メール送信後は、電話(072-920-7175)にて受信の有無を確認してください。
 - (4) 電子メール本文には、質問者氏名(法人名・住所・担当者名等)を明記してください。
 - (5) 回答は、市ウェブサイト (<http://www.city.kashiwara.osaka.jp/docs/2018042000061/>)にて行います。
4. 入札参加資格の申請
入札に参加するためには、事前の申込みが必要です。
 - (1) 入札参加申込は、別紙2-1(一般競争入札参加資格確認申請書)を使用し、別紙2-2(暴力団排除に関する誓約書)及び必要書類を添付し、令和6年2月20日(火)から令和6年2月26日(月)の午前9時から午後5時までに持参又は郵送にて提出してください。(期限必着)
 - (2) この参加申込みの名義人を土地売買契約書の買受人とし、不動産登記上の名義人としません。
 - (3) 申請者に参加資格の有無を電子メール(kanzai@city.kashiwara.lg.jp)にて通知します。
5. 入札書の作成
 - (1) 入札書は別紙3(入札書)を使用してください。
 - (2) 入札参加者は、入札に当たって、他の入札参加者と入札価格又は入札参加意思の有無について、いかなる相談も行わず、独自に入札価格を定めてください。
 - (3) 入札参加者は、落札者の決定前に、他の入札参加者に対して入札価格を伝達しないでく

ださい。

- (4) 入札書には、実印を使用してください。
- (5) 入札書は、鉛筆等訂正可能な筆記用具を用いて記入しないでください。
- (6) 入札書は、楷書で丁寧に記入してください。
- (7) 記載金額は、アラビア数字（算用数字）を用い、金額の頭部に必ず ¥印 を記入してください。
- (8) 対象物件の建物は、経済的価値のないものとして評価しています。よって取引に係る消費税及び地方消費税相当額は0円となります。

6. 入札書の郵送方法

- (1) 内封筒は長形3号とし、別紙4(内封筒用貼付シート)を剥がれないように貼り付け、入札書を封入し、実印をもって封印（裏面割印）してください。
- (2) 外封筒は角形2号とし、別紙5(外封筒用貼付シート)を剥がれないように貼り付け、前号の規定による内封筒を入れてください。また、別紙6(入札書の封入封緘方法（図解）)を確認してください。
- (3) 別紙7(入札書提出用チェックシート)を確認したうえで、入札書差出期間内に、一般書留郵便又は簡易書留郵便のいずれかの方法により、次の提出先へ郵送してください。

【提出先】〒582-8555 柏原市安堂町1番55号 柏原市役所 総務部公有財産マネジメント課

- (4) 入札回数は、1回とします。
- (5) 入札参加に要したすべての費用は、開札の結果、入札の中止等にかかわらず、入札参加者の負担とします。また、これらの郵送された書類は、いかなる場合も返却しないものとします。
- (6) 入札書を郵送後は、その入札書の書換え、引換え又は撤回をすることはできません。

7. 入札保証金に関する事項

柏原市財務規則(昭和39年柏原市規則第7号)第95条第1項第3号の規定により、免除します。

8. 入札（開札）の日時及び場所

- (1) 令和6年3月14日(木) 午後1時30分 柏原市役所本庁舎3階「入札室」にて実施します。
- (2) 入札（開札）に立ち合う場合は、入札参加資格通知書を持参し、提示してください。

9. 無効の入札に関する事項

前項に規定する者のほか、次のいずれかに該当する入札は無効とします。

- (1) 柏原市財務規則第97条の3に該当する場合。

10. 落札者の決定

- (1) 柏原市財務規則第98条の規定により、予定価格以上で最高の価格をもって申込みをした者を落札者とします。

- (2) 開札の結果、落札となるべき同額の者が2者以上ある場合は、別紙8(同額抽選の方法)により落札者及び次の順位以降の者を決定します。
 - (3) 入札参加者が1者のみの場合においても入札は有効とします。
- 2 落札者を決定したときは、その旨を入札参加者の面前で確認を受けるものとし、落札者が入札会場にいないときは、書面により速やかに通知するものとします。

11. 契約内容などの確認

- (1) 売買代金、所有権の移転、担保責任その他重要な事項については契約書(案)をかならずご確認ください。
- (2) 契約保証金は柏原市財務規則第109条第1項第7号の規定により、免除します。
- (3) 落札決定の通知を受けた者は、その通知を受けた日から起算して14日以内に契約書及び契約に必要な書類を提出してください。
- (4) 規定する期間内に落札者が契約書又は契約に必要な書類を提出しない場合は、その落札は無効とします。ただし、本市の承認を得た場合はその限りではありません。

12. その他

- (1) 入札参加者は、その他入札に関する資料を熟読し、遵守してください。
- (2) 入札の参加にあたり生ずる費用は、申請者の負担とします。
- (3) 入札参加者は、地方自治法(昭和22年法律第67号)、地方自治法施行令、柏原市財務規則及びその他の関係法令を遵守してください。
- (4) 入札参加者は、入札に際し、本市の指示に従い、円滑な入札に協力してください。また、正常な入札を妨げ、又は他の入札参加者の入札を妨害しないでください。
- (5) 入札参加者は、入札に際し、令和5年度市有財産売払(大字高井田650番3(建物付))一般競争入札実施要領、契約書(案)その他の添付資料により、契約締結に必要な条件を熟知したうえ、入札してください。
- (6) 入札及び契約において、用いる言語は日本語とし、通貨は日本円とします。
- (7) 入札参加者は、入札後に異議を申し立てることはできません。
- (8) この要領に記載のない事項については、すべて柏原市担当職員の指示によるものとします。

13. 問合わせ先

〒582-8555 柏原市安堂町1番55号 柏原市役所 総務部公有財産マネジメント課
電話 072-920-7175 FAX 072-971-5089
Email : kanzai@city.kashiwara.lg.jp

物件明細

物件明細は、入札参加申込者が物件の概要を把握するための資料ですので、必ず入札参加申込者自身において、現地及び諸規則について調査確認を行ってください。

土地(登記事項証明書上の内容)

所在	地番	地目	地積(m ²)
柏原市大字高井田	650 番 3	宅地	541.45 m ²

解体撤去対象物(財産台帳及び建物台帳上の内容)

家屋番号	未登記
種類	校舎
構造	① 建物(木造瓦葺2階建) ② 建物(木造カラーベスト葺平家建) ③ 工作物、地下埋設物等(遊具、倉庫、フェンス等)
延床面積	① 224 m ² ② 24 m ²

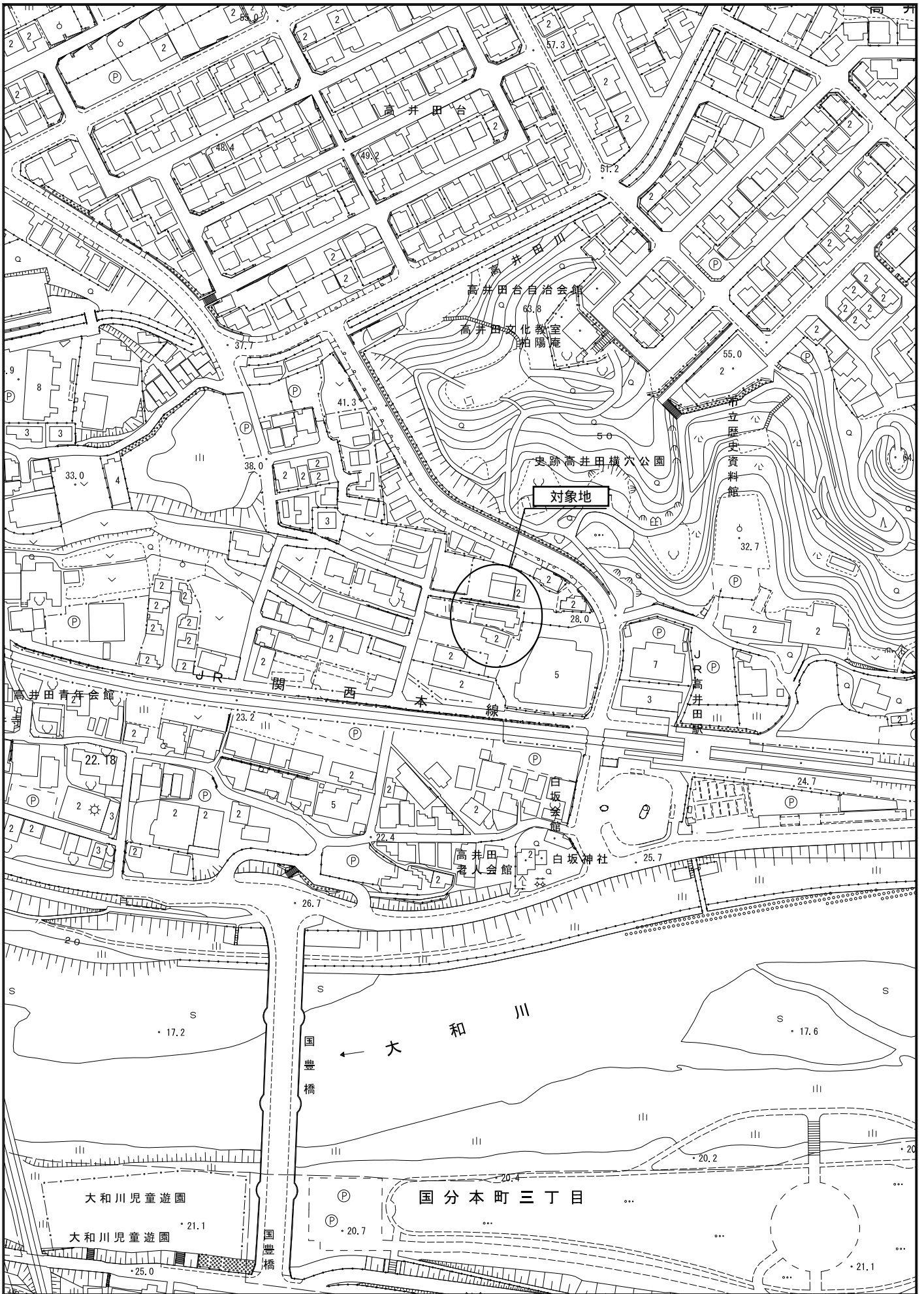
公共交通	JR関西本線高井田駅(直線距離で約160m) 近鉄河内国分駅(直線距離で約600m)			
接道道路の状況	西側 : 幅員4.7m 市道高井田12号線(舗装) 北側 : 幅員1.82m 里道水路(未舗装)			
都市計画法	市街化区域		景観法	大阪府景観規制区域
	用途地域	第一種住居地域	地域地区	第3種高度地区
	建ぺい率	60%	容積率	200%
	防火地域	準防火地域	宅造法	指定あり
上水道	閉栓状態			
都市ガス	閉栓状態			
電気	引込みあり			
下水道	令和6年度より公共下水道供用開始区域(現状は未接続で現状単独浄化槽)			
公共施設等	歴史資料館	(直線距離で約 220m)		
	サンヒルススポーツセンター	(直線距離で約 530m)		
	こくぶこども園	(直線距離で約 780m)		
	堅下南小学校	(直線距離で約1,000m)		
	堅下南中学校	(直線距離で約1,000m)		
	史跡高井田横穴公園	(直線距離で約 135m)		
平成26年4月1日廃校、主に防災倉庫として利用				
地積測量図の点No. 90とNo. 98については現地では境界標が亡失しています。復元など必要な場				

合は買受人の責務で行ってください。

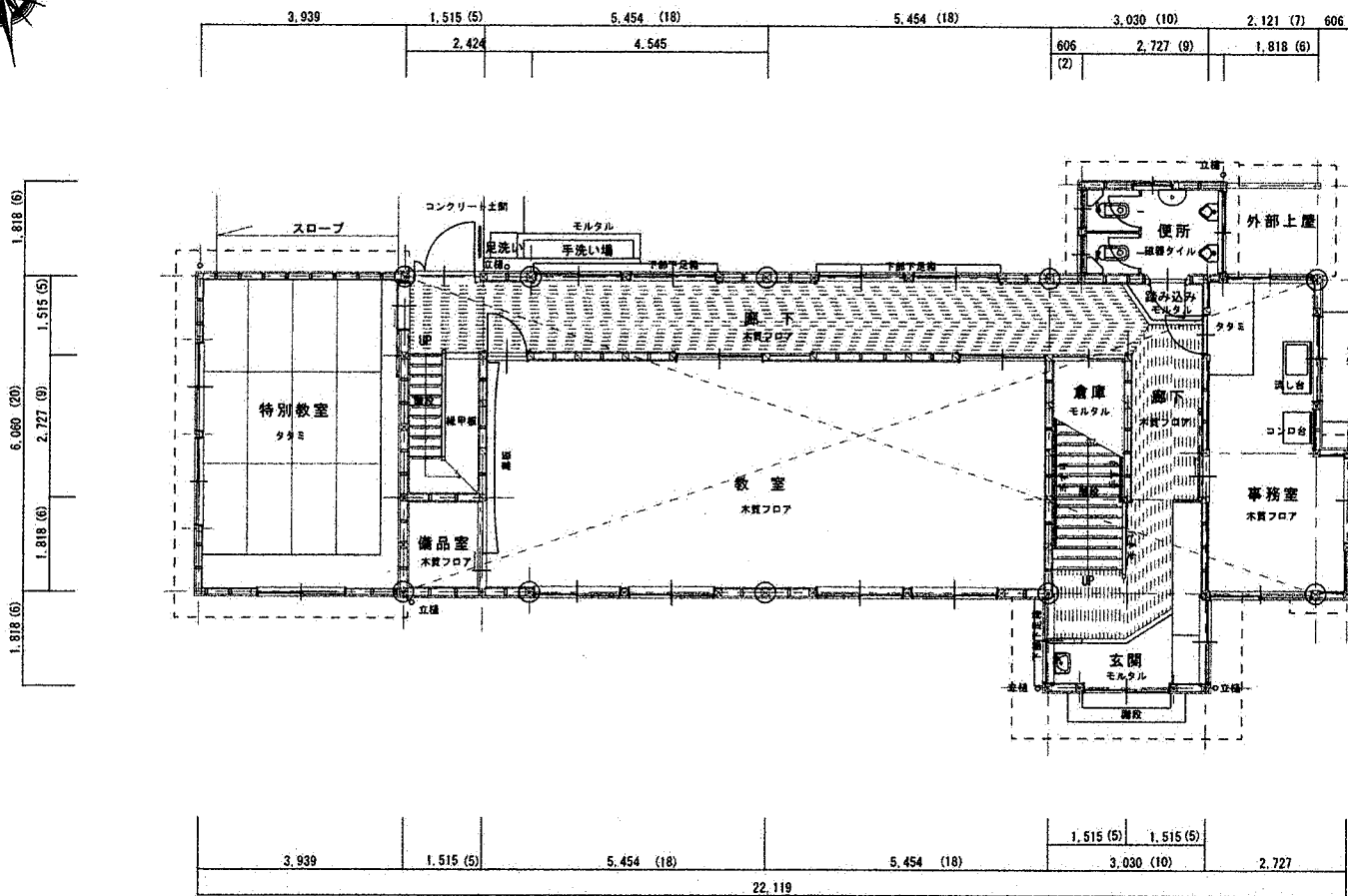
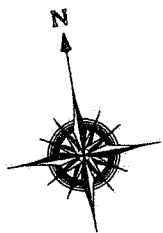
本物件の土壌汚染調査、地中埋設物調査、地盤調査、地質調査、アスベスト調査は実施していません。調査の費用負担と各種物質が発見された場合の除去や管理、その費用負担等について、本市は対応しません。

売払スケジュール

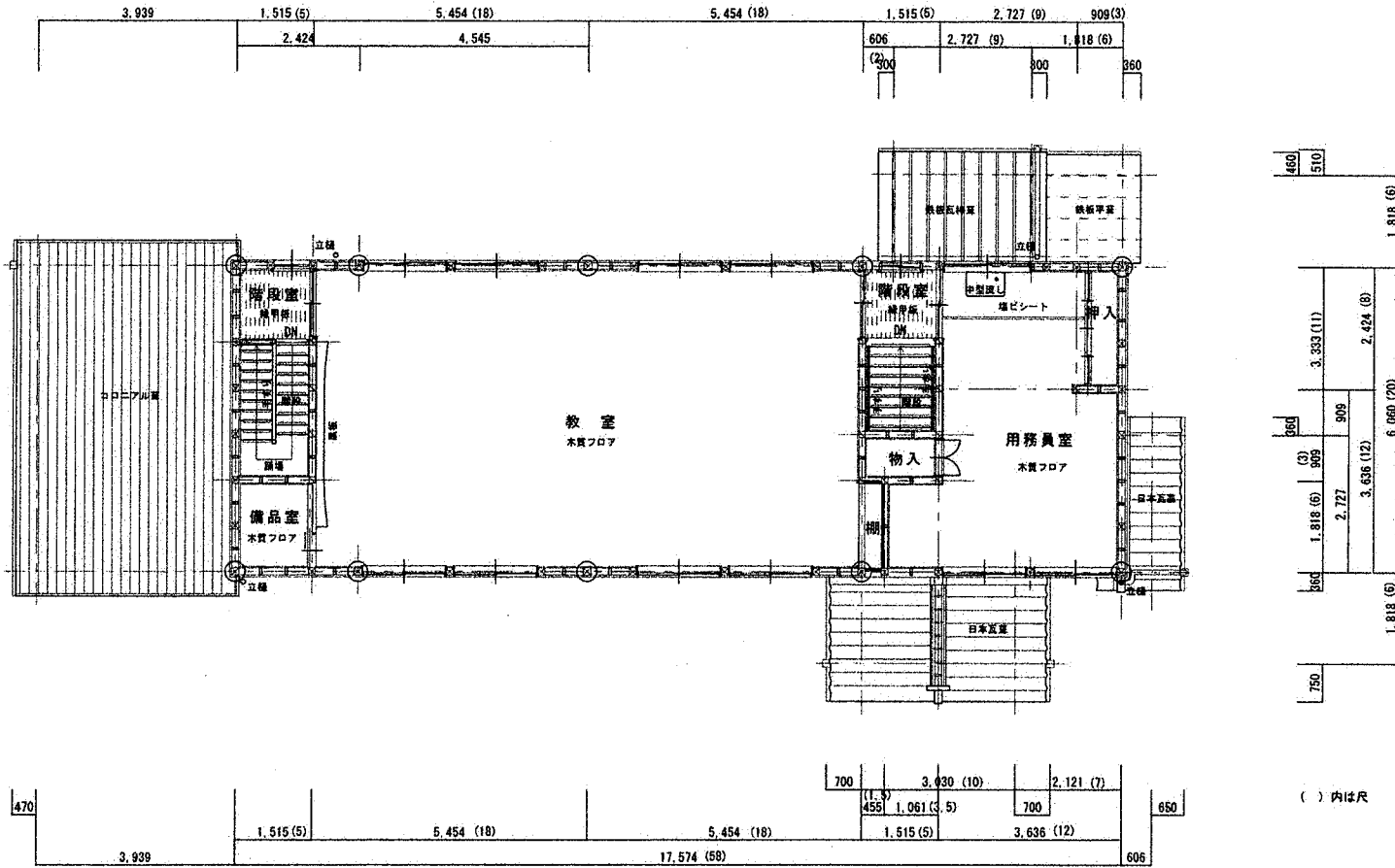
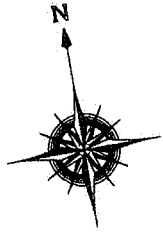
公告	令和6年1月12日(金)午前11時
現地確認	令和6年2月2日(金)及び5日(月)の午前9時から午後5時まで
質疑	令和6年2月5日(月)午前9時から 令和6年2月9日(金)17時まで
回答	令和6年2月19日(月)午後1時
入札参加資格の申請	令和6年2月20日(火)から 令和6年2月26日(月)の午前9時から午後5時まで
入札参加資格の審査結果通知	令和6年2月29日(木)までに申請者に参加資格の有無を電子メールで通知する。
入札書差出し	令和6年3月1日(金)から 令和6年3月7日(木)まで
開札及び落札者の決定	令和6年3月14日(木) 午後1時30分
落札通知書発送日	令和6年3月14日(木)
契約締結	落札通知受取日から14日以内
売買代金納入	契約締結日から14日以内



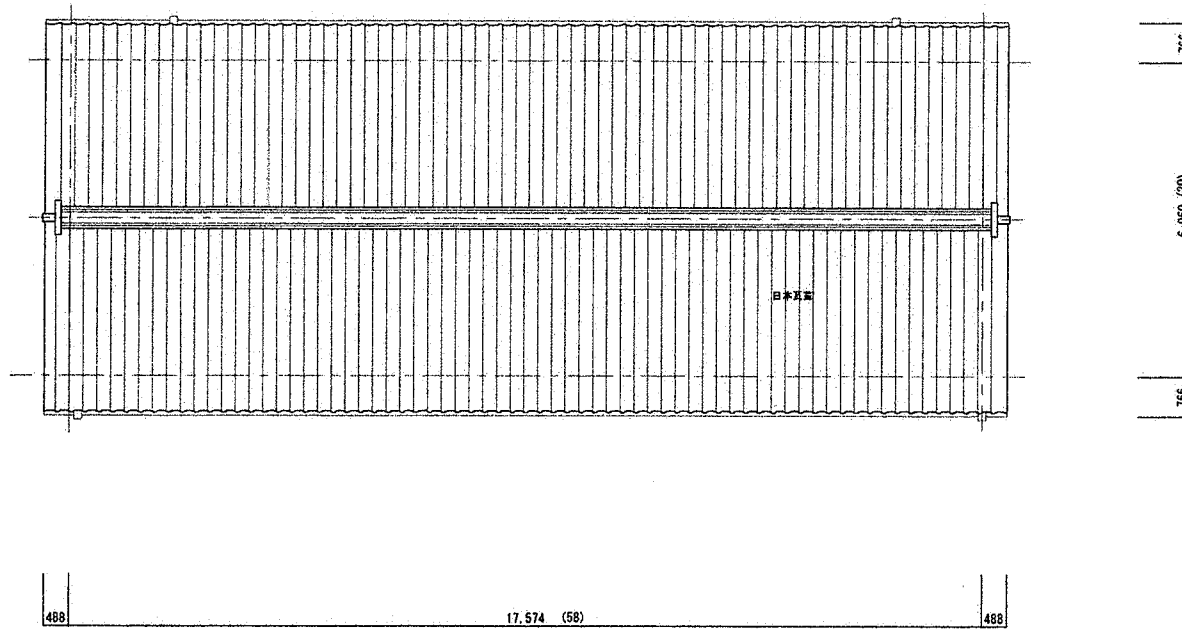
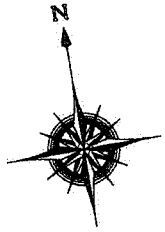
年月日



()内は尺



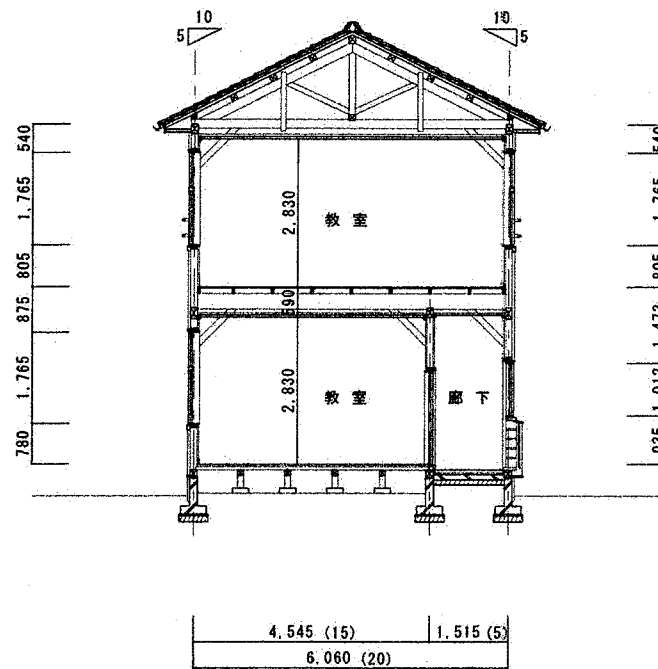
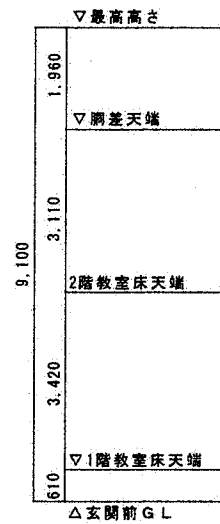
() 内は尺



柏原市立堅下南小学校高井田分校

屋根伏せ図 1 : 100

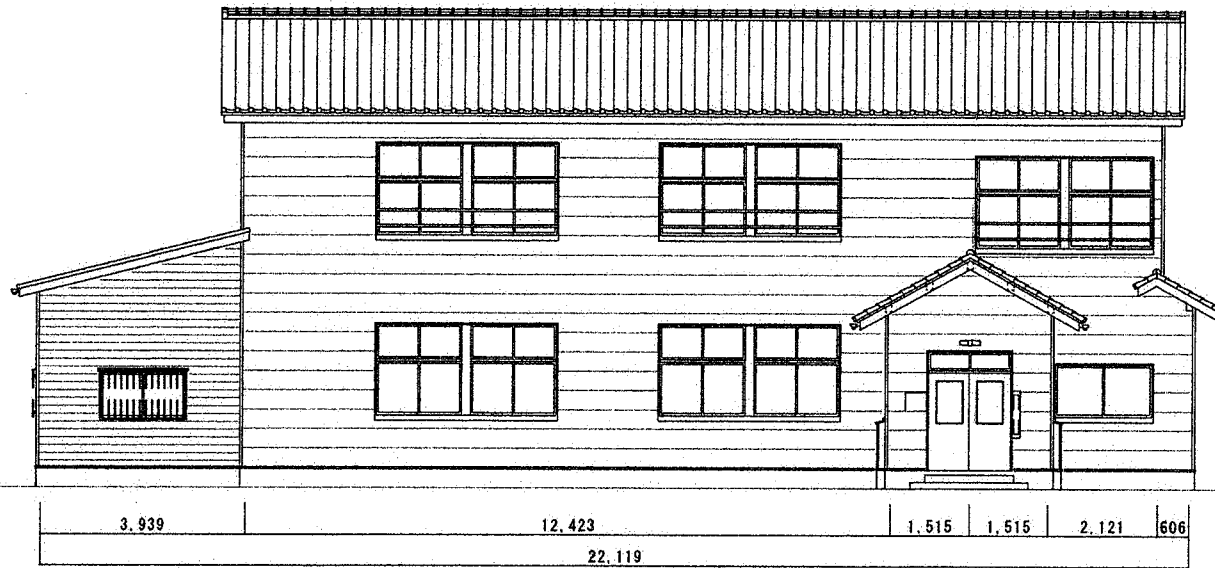
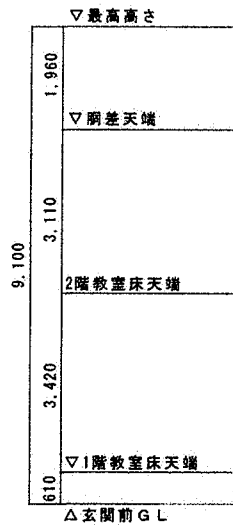
4



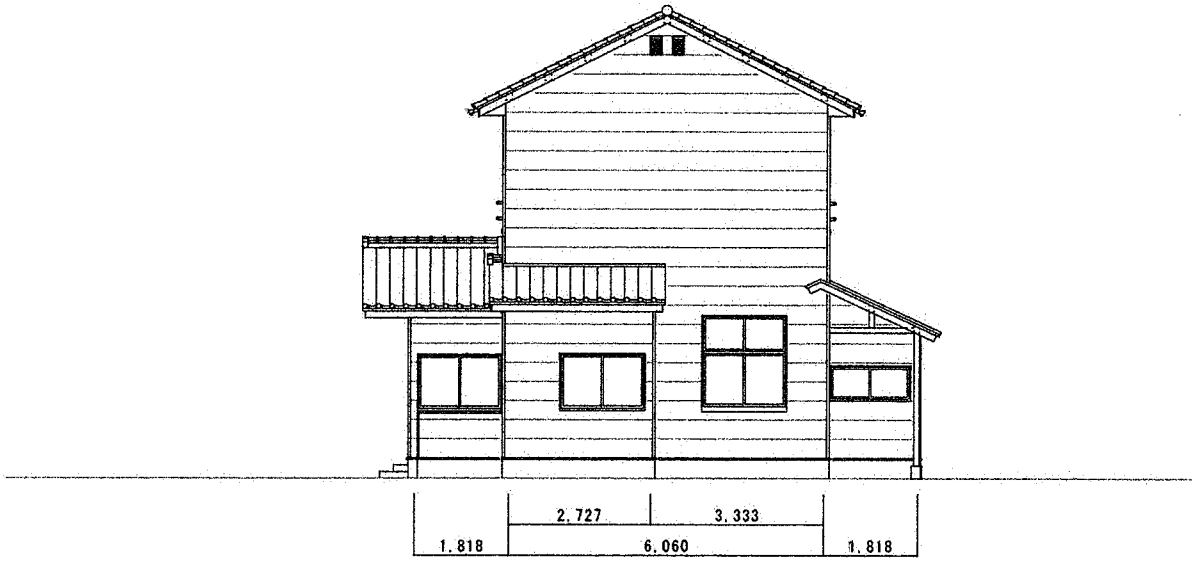
柏原市立堅下南小学校高井田分校

断面図 1 : 100

5

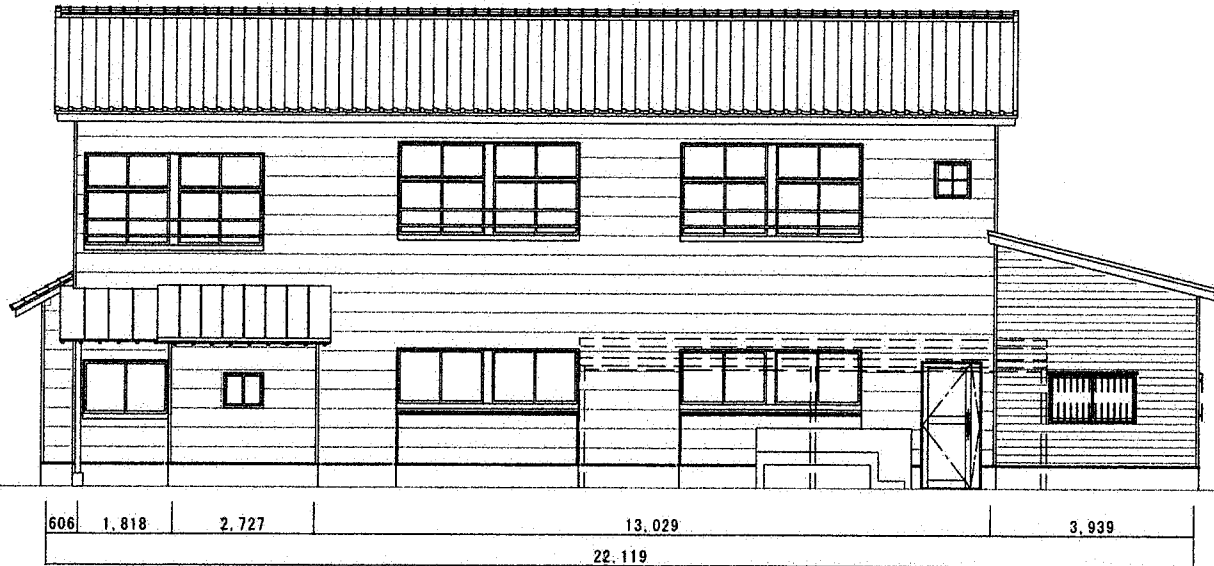


南立面图



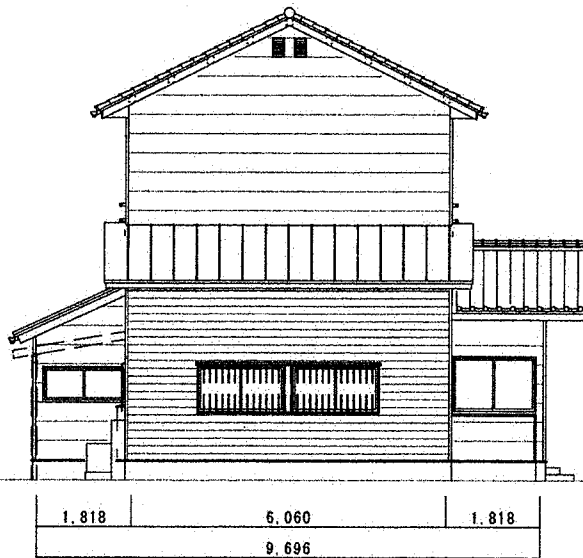
東立面图

▽最高高さ
1.960
▽廊差天端
3.110
2階教室床天端
3.420
▽1階教室床天端
610
△玄関前G.L



北立面図

▽最高高さ
1.960
▽廊差天端
3.110
2階教室床天端
3.420
▽1階教室床天端
610
△玄関前G.L



西立面図

表題部 (土地の表示)	調製	平成11年6月10日	不動産番号	1218000033789
地図番号	余白	筆界特定	余白	
所在	柏原市大字高井田			余白
①地番	②地目	③地積	m ²	原因及びその日付〔登記の日付〕
650番3	宅地	541	45	650番1から分筆 〔平成10年1月13日〕
余白	余白	余白		昭和63年法務省令第37号附則第2条第2項 の規定により移記 平成11年6月10日

権利部 (甲区) (所有権に関する事項)			
順位番号	登記の目的	受付年月日・受付番号	権利者その他の事項
1	合併による所有権登記	平成10年1月13日 第473号	所有者 柏原市大字高井田669番地 社会福祉法人武田塾 順位1番の登記を移記
2	所有権移転	平成10年7月13日 第15395号	原因 平成10年7月9日売買 所有者 柏原市 順位2番の登記を移記
	余白	余白	昭和63年法務省令第37号附則第2条第2項 の規定により移記 平成11年6月10日



これは登記記録に記録されている事項の全部を証明した書面である。ただし、登記記録の乙区に記録されている事項はない。

令和5年4月14日
大阪法務局東大阪支局

登記官

岡本基治



登記年月日：平成10年1月13日

これは図面に記録されている内容を証明した書面である。
令和5年4月14日
大阪法務局東大阪支局

登記官

岡本基治



1218266



地番	650-1,-3
土地の所在	柏原市大字高井田

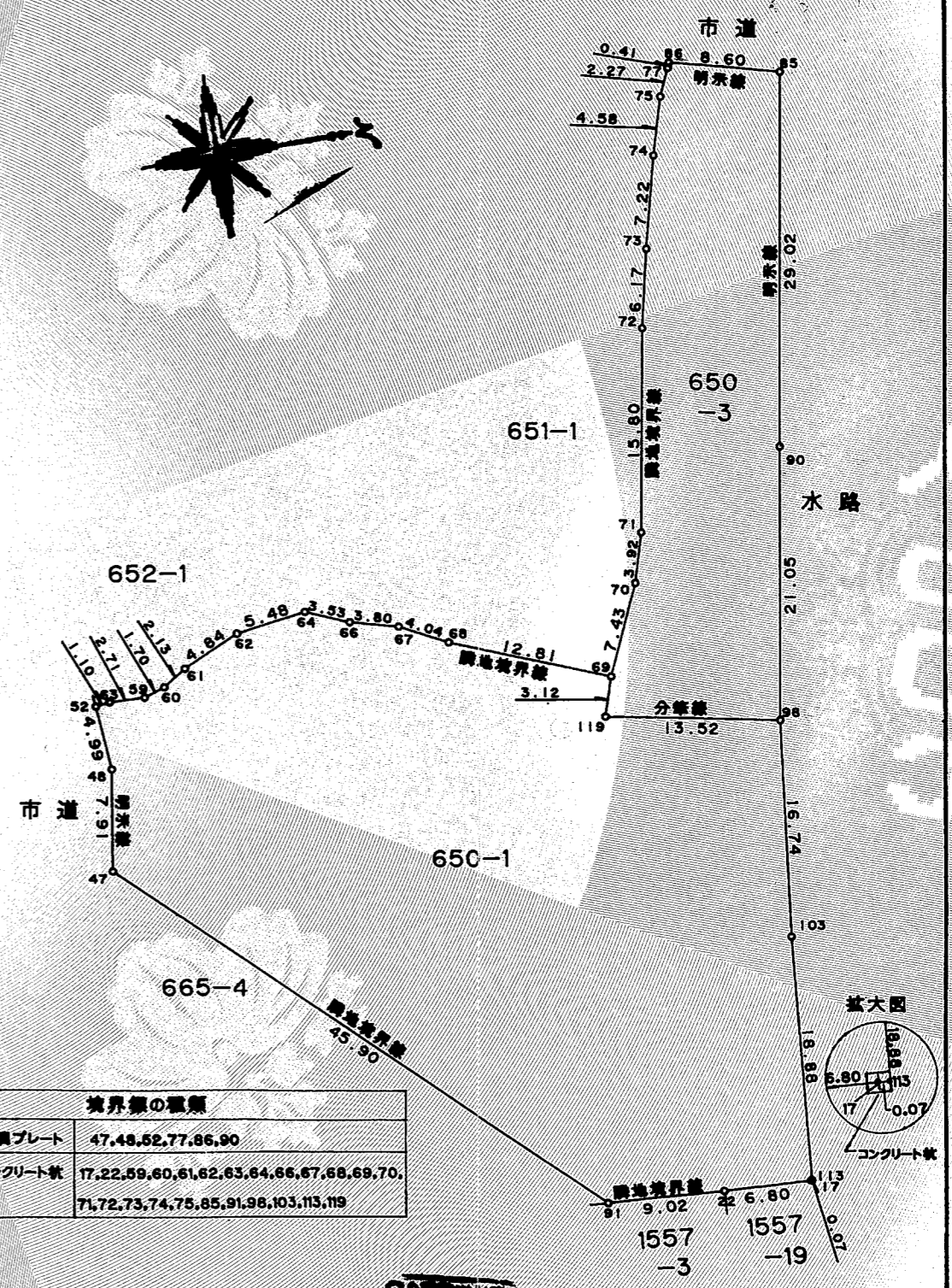
地積測量図

1.13

座標求積表

地番 (8) 650-3					
No.	標高	X	Y	辺長	点間No.
85		150.721	99.093	8.60	86
86		151.379	90.516	0.41	77
77		150.973	90.431	2.27	75
75		148.773	89.862	4.58	74
74		144.219	89.327	7.22	73
73		137.018	88.757	6.17	72
72		130.856	88.429	15.80	71
71		115.050	88.315	3.92	70
70		111.153	87.829	7.43	69
69		103.962	85.945	3.12	119
119		100.869	85.491	13.52	98
98		100.633	99.012	21.05	90
90		121.692	99.031	29.02	85
総面積		1082.901129	面積	541.4505645	
			地積	541.45 m ²	

残地番 650-1			
公簿	簿計	残地	地積
2624.9332			541.4505645
			2083.4826355
			2083.48 m ²

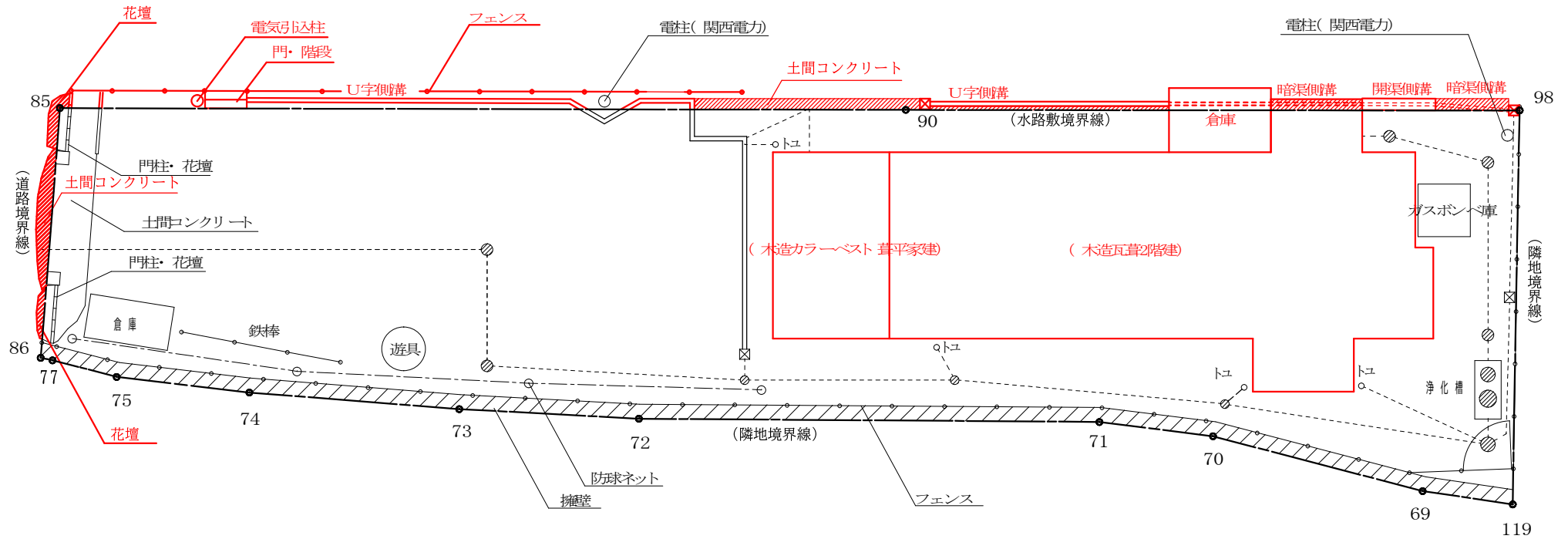


境界線の種類	
金属プレート	47,48,52,77,86,90
コンクリート敷	17,22,59,60,61,62,63,64,66,67,68,69,70,71,72,73,74,75,85,91,98,103,113,119

作製者 土地家屋調査士 田 邇 進 介	八尾市陽光園1丁目10番6号 (平成10年1月13日作成)	申請人 社会福祉法人 武田 伊藤 順	縮尺 1/500
------------------------	----------------------------------	-----------------------	-------------

(大阪土地家屋調査士会)

【第5条の本件建物等・第10条第1項の解体撤去対象物】



所在	柏原市大字高井田
地番	650番3
家屋番号	未登記
種類	校舎
構造	①建物（木造瓦葺2階建） ②建物（木造カラーベスト葺平家建） ③工作物、地下埋設物等（遊具、倉庫、フェンス等）
延床面積	①224㎡ ②24㎡

赤色表記：解体撤去対象物