

## 施設説明書

施設名称		旧堅下幼稚園			
所在地		柏原市平野2丁目2番9号			
土地	地番		地目	地積（登記簿）	地積（実測）
	1	平野2丁目195-2	学校用地	1441 m <sup>2</sup>	— m <sup>2</sup>
	2	平野2丁目195-3	畑	330 m <sup>2</sup>	— m <sup>2</sup>
	3	平野2丁目199-2	宅地	529.92 m <sup>2</sup>	— m <sup>2</sup>
	4	平野2丁目199-3	宅地	12.26 m <sup>2</sup>	— m <sup>2</sup>
	5	—	—	—	—
	測量 図 等	境界確定		一部有り	
		現況測量図		無	
地積測量図		有			
その他		—			
建物	名称		構造	延床面積	建築年
	1	園舎	鉄骨造/平屋建て	743 m <sup>2</sup>	昭和43年3月
	2	—	—	—	—
	3	—	—	—	—
	4	—	—	—	—
	5	—	—	—	—
接道	接道方向		公道・私道の別	建基法上の種別	幅員
	1	南側	公道（市道）	42条1項1号	約5.5m
	2	北側 ※高低差あり	私道	非該当	—
	3	—	—	—	—
	4	—	—	—	—
法規制等	用途地域		第一種中高層住居専用地域		
	建蔽率		60%		
	容積率		200%		
	防火地域等		準防火地域		
	高度地区		第2種高度地区		
	宅地造成区域		無		
	外壁後退		無		
	北側斜線		無		
	日影規制		測定高さ4m、5m～10m：4時間、10m～：2.5時間		
	その他		景観計画区域、埋蔵文化財包蔵地、土砂災害警戒区域（土石流）		

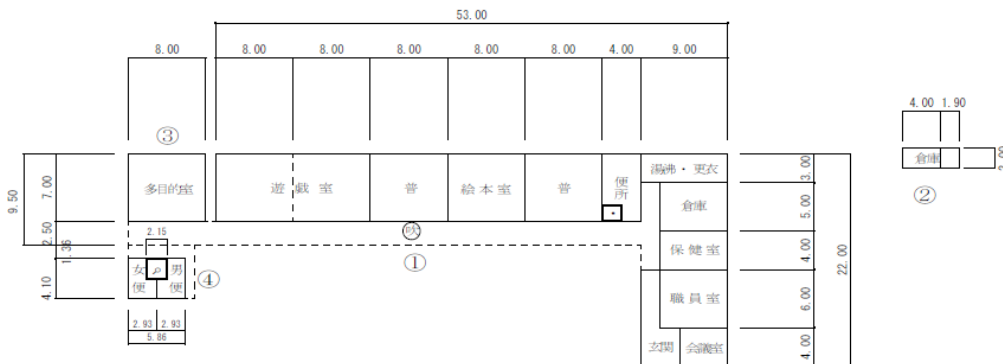
供給施設	上水道	有 (φ50mm)
	下水道	有 (公共下水道_分流)
	電気	有 (低圧)
	ガス	都市ガス
その他	最寄駅	近鉄堅下駅から徒歩約8分
	バス停	市内循環「バス大県3丁目」から徒歩約3分
	留意事項	<p>1. 施設を賃貸借・使用貸借で利用する場合、必要な手続き、改修工事等は提案者が負担で実施するものとする。</p> <p>2. 本サウンディング型市場調査に要する経費等の費用は提案者が負担するものとする。</p>

全景写真



(2022年5月30日 撮影)

平面図



位置図

