

このニュースでは(仮称)かしわら認定こども園について随時お知らせしていきます。

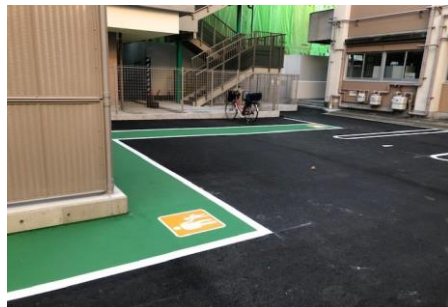
11月の進捗状況

11月の工事の様子です。旧園舎の解体工事が進んでいます。



歩行帯の完成

歩行者の安全を確保するため、新園舎前駐車場から小学校東門内駐車場にかけて歩行帯を施工しました。



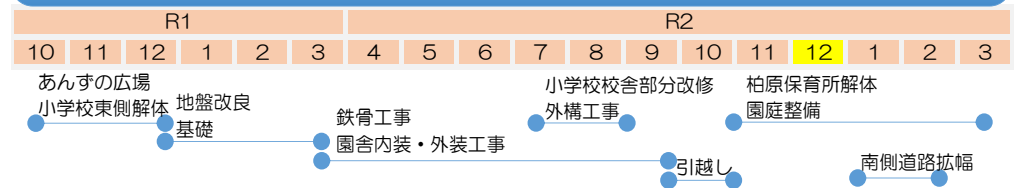
12月の月間工程表



月間工程表は以下のとおりです。
作業進捗によって変更の可能性があります。作業時間：8:00~18:00

12月上旬	12月中旬	12月下旬
解体工事：基礎解体	<ul style="list-style-type: none"> 外構工事：測量、位置だし 既設舗装撤去 既設側溝改修 機械設備工事：足洗場配管 	<ul style="list-style-type: none"> 片付け
<ul style="list-style-type: none"> 仮設工事：外周撤去に伴う仮囲い盛替え 解体工事：外周構造物撤去（フェンス・門～側溝・浄化槽） 整地、重機搬出 	<ul style="list-style-type: none"> 外構工事：各所基礎工事 雨水排水工事 	
<ul style="list-style-type: none"> 材料搬出入 		

(仮称)かしわら認定こども園新築工事 スケジュール



柏原保育所周辺道路について

工事関係車両の通行により交通量が増えることが予想されます。道路を横断する際は横断歩道を渡ってください。11月から解体工事が始まり旧園舎を仮囲いしているため、道路幅がせまくなっています。工事範囲付近の通行にはご注意ください。

公立保育所への送迎は原則、自転車や徒歩でお願いしていますが、自動車であらわれて路上に駐車をされる方がいらっしゃいます。やむを得ず自動車で送迎される場合は、近隣コインパーキングをご利用ください。

ご理解とご協力をお願いいたします。



← (仮称) かしわら認定こども園に関する情報をご確認いただけます。
<http://www.city.kashiwara.osaka.jp/docs/2017112400015/>



お問い合わせ
柏原市役所 健康福祉部 こども政策課
TEL：072-943-4811
FAX：072-973-3782
Email：kodomoseisaku@city.kashiwara.lg.jp

