

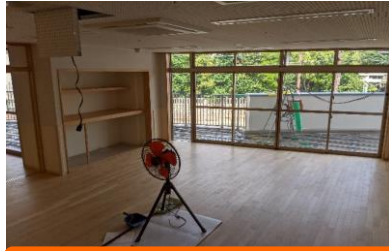
このニュースでは(仮称)かしわら認定こども園について随時お知らせしていきます。

7月の進捗状況

7月の工事の様子です。



外観 (7/30)



保育室 (7/29)



トイレ (7/29)



沐浴室 (7/29)

各部屋の天井、床張りが行われ部屋が完成に近づいてきました。ウッドデッキから光が差し込む明るい雰囲気の一部屋になっています。保育室やトイレ等それぞれの用途にあった材質が使用されています。トイレも設置され、子ども用のかわいらしいトイレが並んでいます。7月は雨が多かったですが、多くの方の頑張りで建築が進んでいます！

「柏原市立認定こども園」3園の施設名称(案)を決定

・柏原市立かしわらこども園  
現柏原保育所園舎横で新設(大正3丁目)、柏原西幼稚園と柏原保育所の統合

・柏原市立たまたこども園  
現円明保育所園舎にて開設(玉手町)、玉手幼稚園と円明保育所の統合

・柏原市立こくぶこども園  
現国分保育所園舎にて開設(国分本町6丁目)、国分幼稚園と国分保育所の統合

<選定理由>

- ①「柏原」「玉手」「国分」の地名にちなんだ名称の提案が多かったこと
- ②地名が名称に入り、ひらがなで表記することで子どもたちが親しみやすく、覚えやすいこと
- ③3園の施設名称に統一感があること

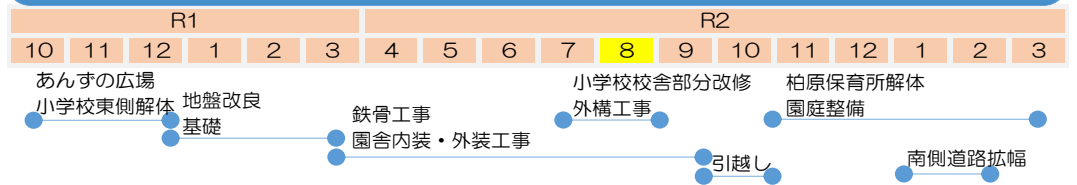
令和3年4月の開園に向けて整備を進めている柏原市立認定こども園の施設名称(案)は、4月24日～5月22日に広くアイデアを募集し、協議した結果、上記名称に決定しました。アイデアの募集にご協力いただき、ありがとうございました。なお、新しい施設名称は市議会の議決により正式決定します。

8月の月間工程表

月間工程表は以下のとおりです。作業進捗によって変更の可能性があります。作業時間：8:30～18:00

8月上旬	8月中旬	8月下旬
小学校改修工事：内外左官工事、外部塗装、外部クリーニング、足場解体 内部塗装 主玄関：壁・タイル張り 雨水排水工事：側溝敷設 受水槽・屋外階段：立ち上りコンクリート、脱型・埋戻、土間コンクリート、足場組、受水槽組立、足場解体 屋上園庭：シート防水 各階バルコニー：2・3階ウッドデッキ工事 内部階段：シール(水漏防止)・タッチアップ(部分修正)、床張り 1～3階：家具設置(手洗い・吊り戸)・巾木 機械設備工事：受水槽設置	雨水排水工事：土間コンクリート打設 小学校改修工事：壁クロス・巾木付け、内部クリーニング 受水槽・屋外階段：埋設配管・路盤整正、配筋・目地・縁石据付・フェンス基礎、ポンプ基礎コンクリート・土間コンクリート 外部階段：床張り 電気設備工事：耐圧試験、受電 機会設備工事：通水・ガス開栓	外装工事：サイン取付 主玄関：土間タイル張り 受水槽・屋外階段廻り：フェンス設置(受水槽廻り・屋外階段廻り)
主玄関：壁装飾、シール、塗装、門扉2柱設置、土間モルタル 雨水排水工事：路盤整正、配筋・目地・縁石据付・フェンス基礎、土間コンクリート側溝敷設 4階：ウッドデッキ・手摺・足洗い場工事 1～3階：手直し・クリーニング		家具設置
電気・機械設備工事：各階器具付け 主材料搬入		

(仮称)かしわら認定こども園新築工事 スケジュール



柏原保育所周辺道路について

工事関係車両の通行により交通量が増えることが予想されます。横断歩道を渡って横断ください。また、歩道の通行にはご注意ください。公立保育所への送迎は原則、自転車や徒歩でお願いしていますが、自動車でもらわれて路上に駐車される方がいらっしゃいます。やむを得ず自動車で送迎される場合は、近隣コインパーキングをご利用ください。ご理解とご協力をお願いいたします。



←(仮称)かしわら認定こども園に関する情報をご確認いただけます。  
<http://www.city.kashiwara.osaka.jp/docs/2017112400015/>



お問い合わせ  
柏原市役所 健康福祉部 こども政策課  
TEL: 072-943-4811  
FAX: 072-973-3782  
Email: kodomoseisaku@city.kashiwara.lg.jp