

このニュースでは(仮称)かしわら認定こども園について随時お知らせしていきます。

6月の進捗状況

6月の工事の様子です。



屋上 (6/11)



3階 (6/8)



3階 (6/11)



3階 (6/27)



3階バルコニー (6/22)



1階 (6/22)



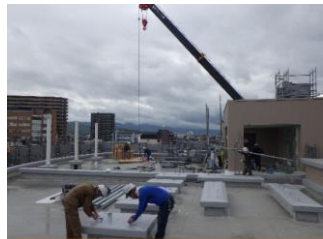
2階 (6/26)



2階 (6/30)



監理段階検査 (6/10)



防水荷揚げ (6/11)



機械設備搬入 (6/27)
(キュービクル、室外機等)

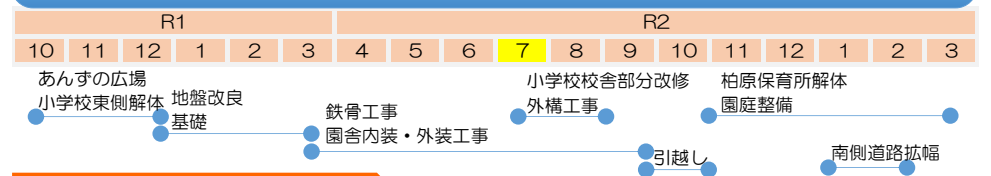


7月の月間工程表

月間工程表は以下のとおりです。作業進捗によって変更の可能性があります。
作業時間：8:30～18:00

7月上旬	7月中旬	7月下旬
屋上：設備配管、樋仕舞 園庭：シート防水・外周塗膜防水 各階バルコニー：素地部撥水材 階段：手すり設置	屋上：プール荷揚げ 小学校：足場組立 各階バルコニー：ウレタン防水、ウッドデッキ工事	小学校：仮設間仕切り、 内装解体、内外改修工事
廊下：壁・天井ボード張り、設備器具取付、防塵塗装、化粧ケイカル張り、クロス張り、 床張り、手洗い設置 保育室：壁・天井ボード張り、設備器具取付、防塵塗装、床張り、腰シート・腰見切・巾木、 手洗い設置 便所：化粧ケイカル張り、天井ボード張り、汚垂石、設備器具取付、床シート張り、器具付け 電気・機械：屋上配管、各階器具付け		

(仮称)かしわら認定こども園新築工事 スケジュール



柏原保育所周辺道路について

工事関係車両の通行により交通量が増えることが予想されます。横断歩道を渡って横断ください。また、歩道の通行にはご注意ください。
 公立保育所への送迎は原則、自転車や徒歩でお願いしていますが、自動車で来られて路上に駐車される方がいらっしゃいます。やむを得ず自動車で送迎される場合は、近隣コインパーキングをご利用ください。
 ご理解とご協力をお願いいたします。



お問い合わせ
 柏原市役所 健康福祉部 こども政策課
 TEL：072-943-4811
 FAX：072-973-3782
 Email：
 kodomoseisaku@city.kashiwara.lg.jp



↑(仮称)かしわら認定こども園に関する
 情報をご確認いただけます。
<http://www.city.kashiwara.osaka.jp/docs/2017112400015/>

屋上に防水シートを荷揚げし、防水加工がされました。
 また、各階外装・バルコニーにも防水性に優れるよう塗膜・吹付けがされました。
 各部屋にはサッシ・ガラス搬入がされました。壁・天井には下地・ボードの順に張りつけが行われ、段々と部屋らしくなってきました。7月も内装工事が進められます。