



建設通信 柏原市新庁舎

Vol. 5

令和2年度
4月

A・B工区 1階床コンクリートの打設

4月3日(金)にA・B工区の1階床版のコンクリート打設を行いました。コンクリート受入試験をし、コンクリートの品質確認を行ったうえで型枠に流し込んでいきます。

この日は朝から丸一日かけてコンクリートの打設を行い、総量としては218㎡にもなりミキサー車51台によるコンクリートの運搬を行いました。

徐々にコンクリートが流し込まれていき、大勢の施工業者さん達が各々の作業を手際よく行いコンクリートの床版はドンドン出来上がっていききました！

コンクリート打設状況



コンクリート打設完了



コンクリート受入試験 (スランプ試験の様子)

スランプ試験とは、スランプコーンという筒に生コンクリートを詰込み、コーンを引抜いた後に生コンクリートの頂点が何cm下がるかを測定する試験です。これにより、コンクリートの柔らかさ(流動性)を確認し品質のチェックを行っています！



■ 生コンをスランプコーンに詰める様子



■ スランプコーン引抜きの様子



■ コンクリート受入試験結果の様子
中央の生コンがスランプ試験となります。

オイルタンク据付検査

新庁舎には災害時にも庁舎の機能を維持するために、非常用発電機設備を設けます！

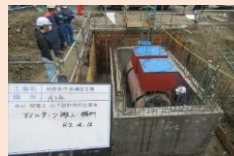
その発電機を稼働させるための燃料を貯めておくオイルタンクを4月13日に据え付けました。

燃料を扱う設備という事もあり、柏羽藤消防組合による立会検査も同時に行われました！

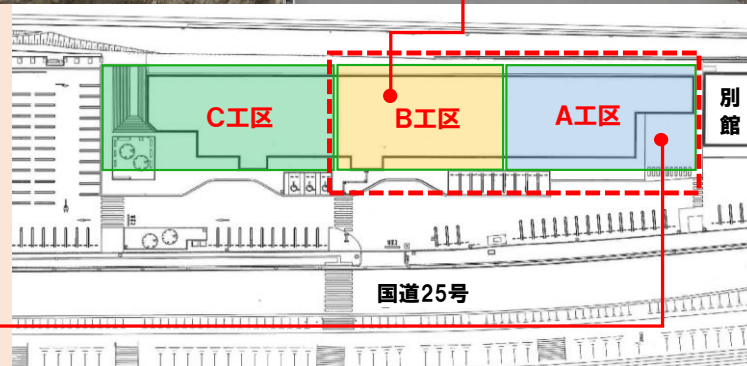
このタンクで、非常用発電機を72時間稼働させる量の燃料が貯蔵でき、いざという時もこれで安心です！



■ 消防組合によるオイルタンク検査の様子

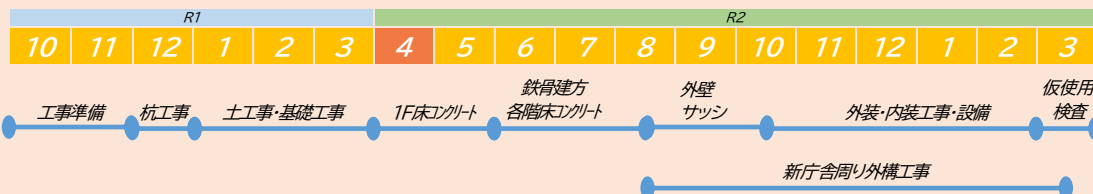


■ オイルタンクの設置作業



新庁舎建設工事 令和2年度スケジュール

新庁舎
工事



582-8555
大阪府柏原市安堂町1番55号
柏原市役所 総務部庁舎整備室
TEL: 072-920-7175
E-Mail: choshaseibi@city.kashiwara.lg.jp