

■工事全景写真■



3/4時点



3/25時点

■3月の工事進捗報告■

型枠脱型後、埋戻しを行い、断熱材敷き、スラブ配筋工事を行いました。



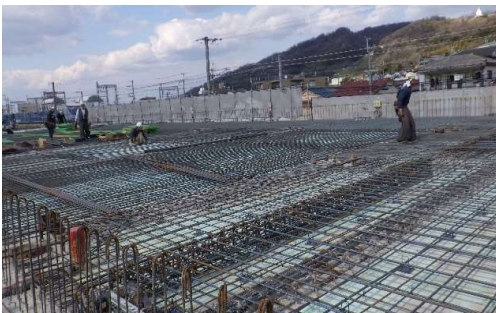
①基礎寸法確認

基礎梁の型枠脱型後、基礎寸法の出来形を確認します。



②埋戻し状況

基礎工事の際に掘削した土を、場内に仮置きし、埋め戻し土として利用しています。



③床スラブ工事状況

断熱材等を敷き、鉄筋を配筋します。



④オイルタンク消防検査状況

新庁舎屋上に設置する、発電設備用地下燃料タンクの配筋検査を行いました。