

市の現況(人口の推移等)

資料3

1. 人口

(1) 国勢調査結果

2015年 71,112 人 (世帯数 29,009世帯) ※2015年10月1日時点(国勢調査値)

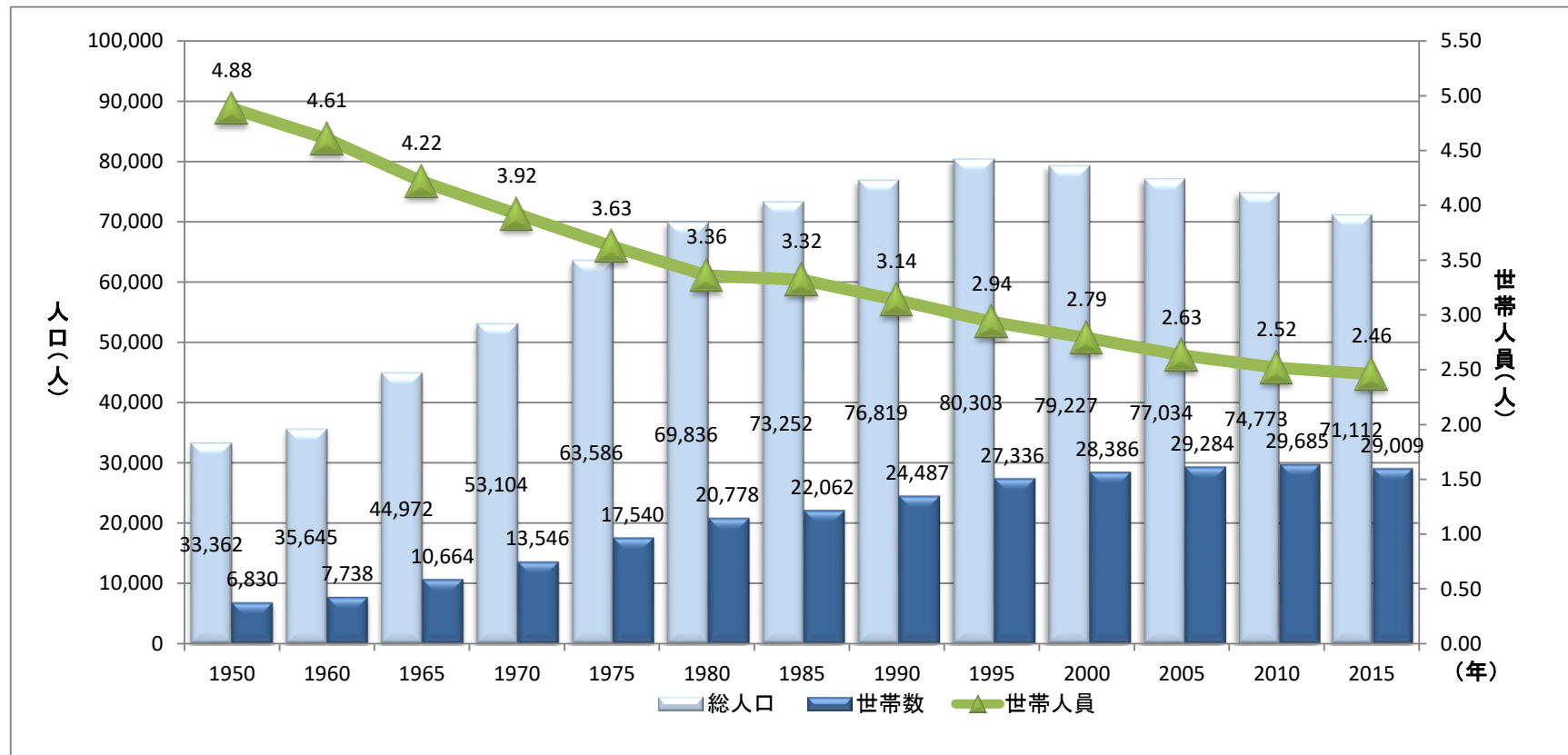


図-1 総人口と世帯数・世帯人員の推移

(2)人口と世帯(各年3月31日現在)

| 年次 | 世帯数 | 人口 | | | 前年比人口 |
|-------|--------|--------|--------|--------|-------|
| | | 総数 | 男 | 女 | |
| 平成14年 | 29,337 | 78,142 | 38,316 | 39,826 | |
| 15年 | 29,612 | 78,122 | 38,266 | 39,856 | ▲ 20 |
| 16年 | 29,791 | 77,693 | 38,044 | 39,649 | ▲ 429 |
| 17年 | 29,909 | 77,100 | 37,677 | 39,423 | ▲ 593 |
| 18年 | 30,094 | 76,398 | 37,325 | 39,073 | ▲ 702 |
| 19年 | 30,252 | 75,844 | 37,070 | 38,774 | ▲ 554 |
| 20年 | 30,499 | 75,549 | 36,816 | 38,733 | ▲ 295 |
| 21年 | 30,663 | 75,131 | 36,548 | 38,583 | ▲ 418 |
| 22年 | 30,732 | 74,512 | 36,216 | 38,296 | ▲ 619 |
| 23年 | 30,733 | 73,926 | 35,851 | 38,075 | ▲ 586 |
| 24年 | 30,770 | 73,346 | 35,445 | 37,901 | ▲ 580 |
| 25年 | 30,830 | 72,769 | 35,125 | 37,644 | ▲ 577 |
| 26年 | 31,013 | 72,438 | 34,879 | 37,559 | ▲ 331 |
| 27年 | 31,028 | 71,836 | 34,565 | 37,271 | ▲ 602 |
| 28年 | 31,005 | 71,015 | 34,125 | 36,890 | ▲ 821 |
| 29年 | 31,147 | 70,452 | 33,884 | 36,568 | ▲ 563 |
| 30年 | 31,203 | 69,784 | 33,556 | 36,228 | ▲ 668 |
| 31年 | 31,373 | 69,086 | 33,235 | 35,851 | ▲ 698 |

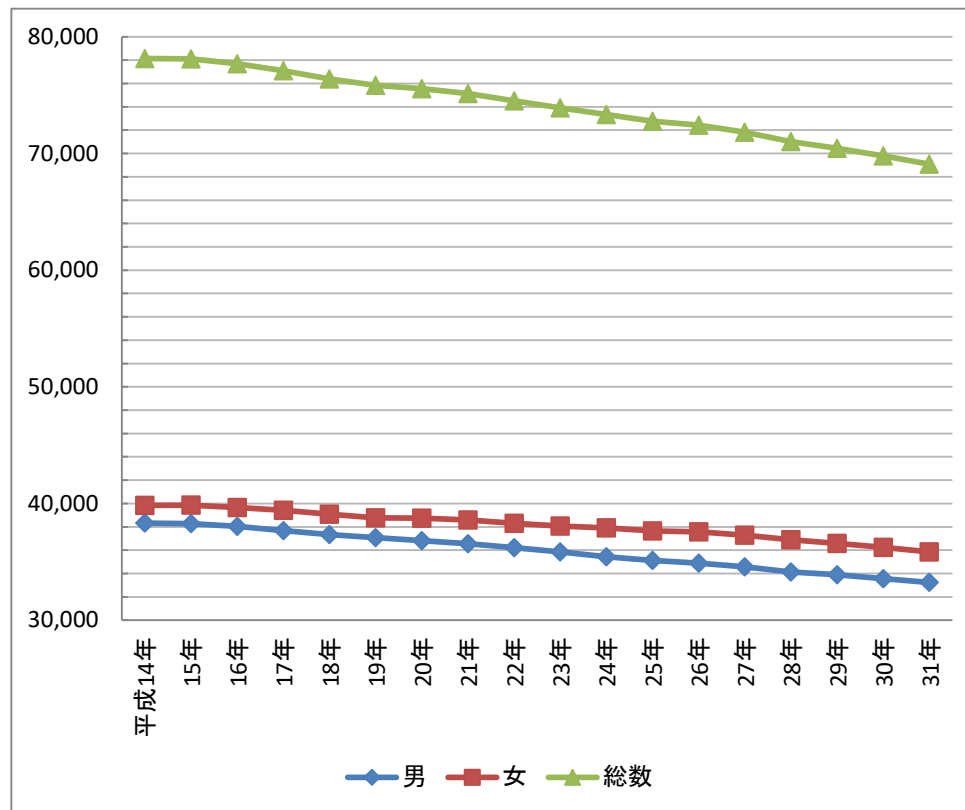


図-2 総人口と男女別人口の推移

【参考】2018年5月末日現在の総人口: 69,797人

(3)3区分別人口の前年との比較(3月31日時点)

| | 平成30年3月31日現在 (a) | | | 平成31年3月31日現在 (b) | | | 差 (a)-(b) | | | 前回(H29とH30)の前年差 | | |
|--------|------------------|--------|--------|------------------|--------|--------|-----------|-------|-------|-----------------|-------|-------|
| | 男 | 女 | 計 | 男 | 女 | 計 | 男 | 女 | 計 | 男 | 女 | 計 |
| 0~14歳 | 4,145 | 3,981 | 8,126 | 4,046 | 3,848 | 7,894 | ▲ 99 | ▲ 133 | ▲ 232 | ▲ 143 | ▲ 110 | ▲ 253 |
| 15~64歳 | 20,816 | 20,962 | 41,778 | 20,493 | 20,608 | 41,101 | ▲ 323 | ▲ 354 | ▲ 677 | ▲ 266 | ▲ 350 | ▲ 616 |
| 65歳~ | 8,595 | 11,285 | 19,880 | 8,696 | 11,395 | 20,091 | 101 | 110 | 211 | 81 | 120 | 201 |
| 合計 | 33,556 | 36,228 | 69,784 | 33,235 | 35,851 | 69,086 | ▲ 321 | ▲ 377 | ▲ 698 | ▲ 328 | ▲ 340 | ▲ 668 |

(資料:市民部市民課)

(4) 将来人口推計

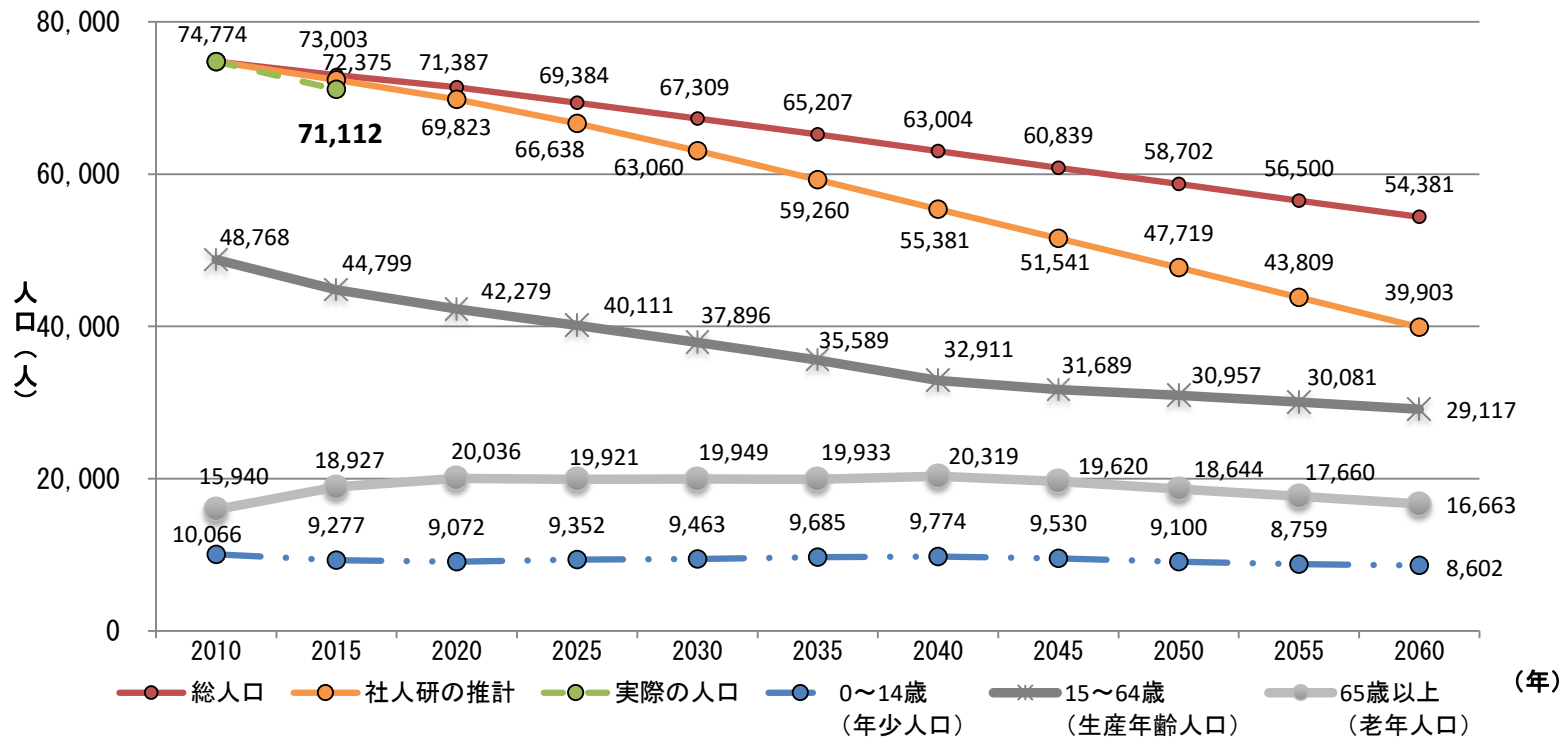


図-3 推計人口の比較

総人口、年少人口、生産年齢人口、老年人口：人口の将来展望とした人口推計の推移(目標人口54,381人)
 社人研の推計：国立社会保障・人口問題研究所が推計した将来人口(目標人口39,903人)
 実際の人口：国勢調査値による2010年、2015年の実際の人口

2. 人口異動

(1)人口動態の推移 ※年間(1～12月)の合計異動数

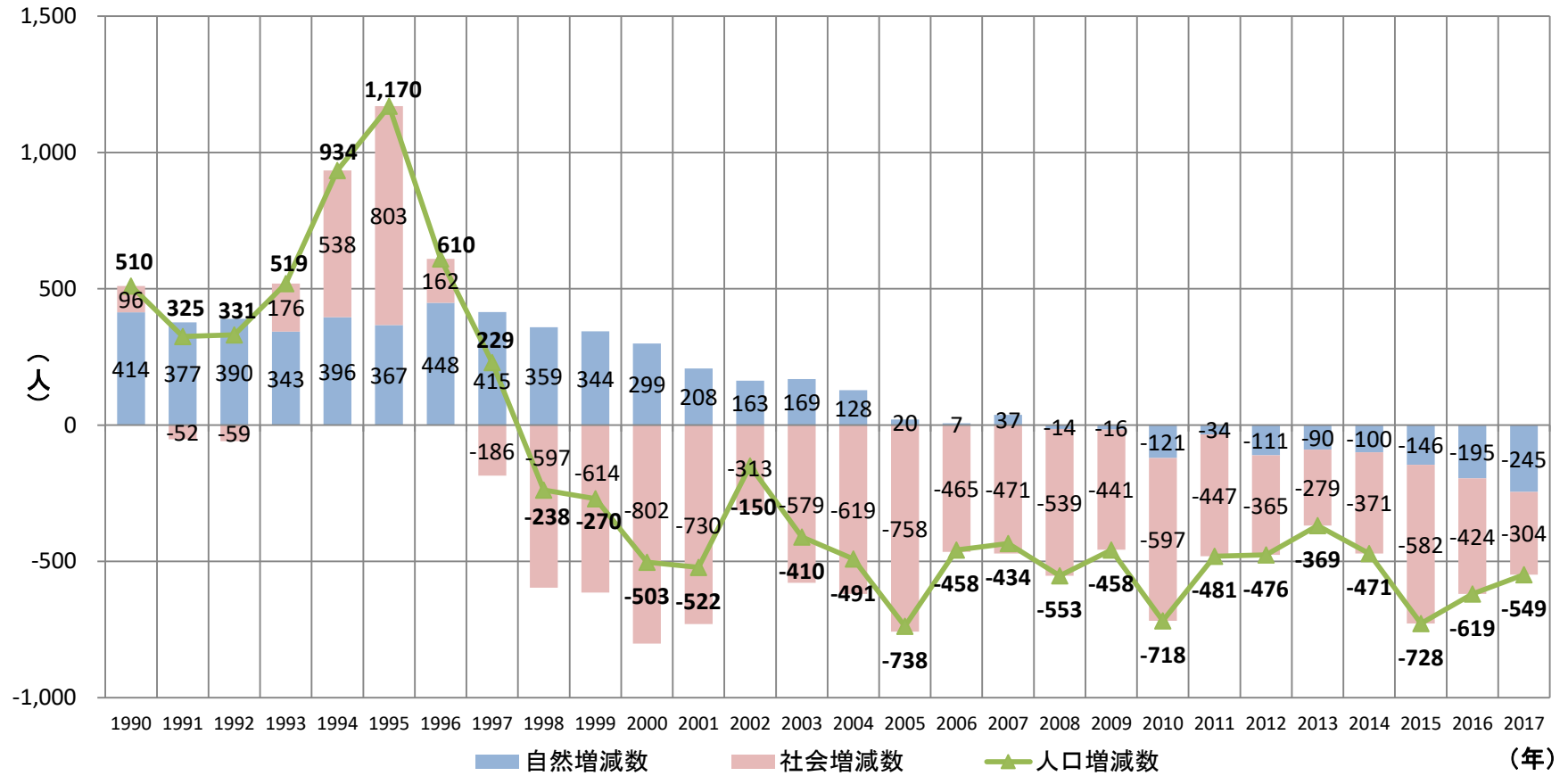


図-4 人口動態の推移

(2) 2018(平成30)年中 人口異動の男女別内訳

| | | |
|----|----|-------|
| 転入 | 男 | 1,198 |
| | 女 | 1,024 |
| | 合計 | 2,222 |
| 転出 | 男 | 1,276 |
| | 女 | 1,200 |
| | 合計 | 2,476 |
| 出生 | 男 | 217 |
| | 女 | 203 |
| | 合計 | 420 |
| 死亡 | 男 | 388 |
| | 女 | 339 |
| | 合計 | 727 |
| | 入 | 2,642 |
| | 出 | 3,203 |
| | 合計 | ▲ 561 |

(3) H29.3.31 ⇒ H30.3.31 5歳階級別人口(比較)

| 年齢階級 (H29.3.31) | 年齢階級 (H30.3.31) | 人口 | (参考) | | | |
|--------------------|--------------------|-------|-----------|-----------|-----------|-----------|
| | | | (H29⇒H30) | (H28⇒H29) | (H27⇒H28) | (H26⇒H27) |
| - | 0 | 413 | 447 | 478 | 469 | 497 |
| 0-4 | 1-5 | ▲ 11 | ▲ 5 | ▲ 4 | ▲ 32 | 12 |
| 5-9 | 6-10 | ▲ 3 | ▲ 5 | 9 | ▲ 3 | 1 |
| 10-14 | 11-15 | 9 | ▲ 11 | 7 | 2 | ▲ 10 |
| 15-19 | 16-20 | 28 | 12 | 40 | ▲ 9 | 27 |
| 20-24 | 21-25 | ▲ 62 | ▲ 111 | ▲ 144 | ▲ 151 | ▲ 119 |
| 25-29 | 26-30 | ▲ 113 | ▲ 127 | ▲ 139 | ▲ 141 | ▲ 79 |
| 30-34 | 31-35 | ▲ 86 | ▲ 51 | ▲ 31 | ▲ 124 | ▲ 88 |
| 35-39 | 36-40 | ▲ 49 | ▲ 22 | ▲ 55 | ▲ 37 | ▲ 70 |
| 40-44 | 41-45 | ▲ 30 | ▲ 9 | 5 | ▲ 37 | ▲ 53 |
| 45-49 | 46-50 | ▲ 21 | ▲ 15 | 4 | ▲ 36 | ▲ 21 |
| 50-54 | 51-55 | ▲ 26 | ▲ 42 | ▲ 41 | ▲ 28 | ▲ 21 |
| 55-59 | 56-60 | ▲ 41 | ▲ 22 | ▲ 18 | ▲ 35 | ▲ 31 |
| 60-64 | 61-65 | ▲ 34 | ▲ 20 | ▲ 48 | ▲ 51 | ▲ 52 |
| 65-69 | 66-70 | ▲ 63 | ▲ 68 | ▲ 55 | ▲ 72 | ▲ 75 |
| 70-74 | 71-75 | ▲ 95 | ▲ 74 | ▲ 87 | ▲ 86 | ▲ 79 |
| 75-79 | 76-80 | ▲ 105 | ▲ 113 | ▲ 90 | ▲ 99 | ▲ 86 |
| 80-84 | 81-85 | ▲ 126 | ▲ 149 | ▲ 148 | ▲ 117 | ▲ 106 |
| 85-89 | 86-90 | ▲ 130 | ▲ 124 | ▲ 111 | ▲ 120 | ▲ 121 |
| 90-94 | 91-95 | ▲ 89 | ▲ 89 | ▲ 88 | ▲ 70 | ▲ 88 |
| 95- | 96- | ▲ 64 | ▲ 70 | ▲ 47 | ▲ 44 | ▲ 40 |
| | | ▲ 698 | ▲ 668 | ▲ 563 | ▲ 821 | ▲ 602 |

(4) 出生数、死亡数の推移(自然増減の内訳)

| 年 | 2006 (H18) | 2007 (H19) | 2008 (H20) | 2009 (H21) | 2010 (H22) | 2011 (H23) | 2012 (H24) | 2013 (H25) | 2014 (H26) | 2015 (H27) | 2016 (H28) | 2017 (H29) | 2018 (H30) |
|------|---------------|---------------|---------------|---------------|---------------|---------------|---------------|---------------|---------------|---------------|---------------|---------------|---------------|
| 出生 | 582 | 648 | 615 | 584 | 535 | 610 | 545 | 534 | 525 | 515 | 474 | 471 | 420 |
| 死亡 | 575 | 611 | 629 | 600 | 656 | 644 | 656 | 624 | 625 | 661 | 669 | 716 | 727 |
| 自然増減 | 7 | 37 | ▲ 14 | ▲ 16 | ▲ 121 | ▲ 34 | ▲ 111 | ▲ 90 | ▲ 100 | ▲ 146 | ▲ 195 | ▲ 245 | ▲ 307 |

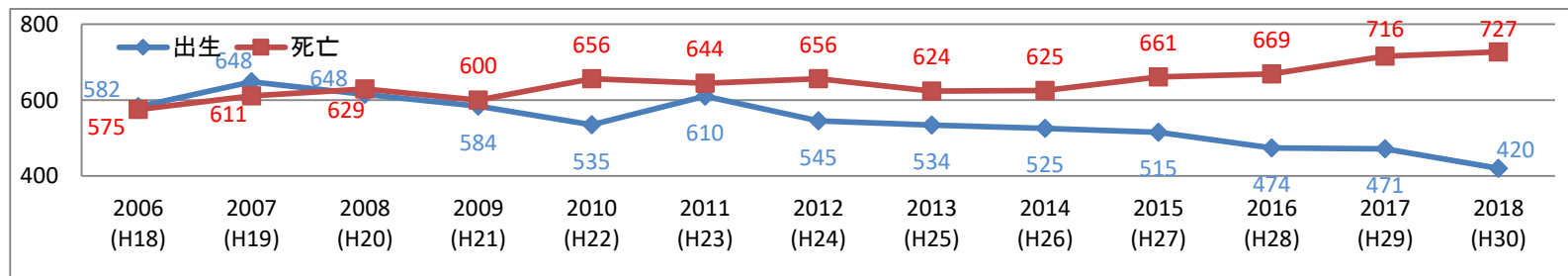


図-5 出生数、死亡数の推移