

平成27年度

全国体力・運動能力、運動習慣等調査

# 柏原市の結果について

平成28年2月

柏原市教育委員会教育部指導課

## 目次

1	調査の概要	・・・1
2	調査の結果の公表、体力テスト種目と体力要素について	・・・2
3	小学校に関する調査の結果	
	(1)用語の解説と説明	・・・3
	(2)体格の比較（全国・大阪府・柏原市）	・・・4
	(3)体育の授業以外における1週間の総運動時間が60分未満	・・・5
	(4)体力の比較（全国・大阪府・柏原市）	・・・6
	(5)体力T得点と総合評価	・・・7
	(6)児童質問紙の結果	
	男子児童（生活習慣の状況・運動習慣の状況・体育の授業との関連）	・・・8～10
	女子児童（生活習慣の状況・運動習慣の状況・体育の授業との関連）	・・・11～13
4	中学校に関する調査の結果	
	(1)用語の解説と説明	・・・14
	(2)体格の比較（全国・大阪府・柏原市）	・・・15
	(3)体育の授業以外における1週間の総運動時間が60分未満	・・・16
	(4)体力の比較（全国・大阪府・柏原市）	・・・17
	(5)体力T得点と総合評価	・・・18
	(6)生徒質問紙の結果	
	男子生徒（生活習慣の状況・運動習慣の状況・体育の授業との関連）	・・・19～21
	女子生徒（生活習慣の状況・運動習慣の状況・体育の授業との関連）	・・・22～24
5	方策について	・・・25

平成27年度全国体力・運動能力、運動習慣等調査結果(概要)

【調査の概要】

調査機関 平成27年4月～7月  
 調査対象 小学校第5学年・特別支援学校小学部第5学年  
 中学校第2学年・中等教育学校第2学年・特別支援学校中学部第2学年  
 調査内容 児童生徒 ・新体力テスト8種目 ・生活習慣、運動習慣等質問紙調査

【調査学校数・生徒児童数】

柏原市の状況(全国)  
 <小学校> 10校(20,477校) 男子265人(539,323人) 女子297人(516,574人)  
 <中学校> 7校(10,578校) 男子316人(516,763人) 女子247人(49,1651人)

●…府・全国より上

■…府より上

【調査の結果】

■…課題がみられる

※赤色部は平成26年度比較で向上した種目

小学校5年	人数	種目別平均								合計 得点	
		握力	上体起こし	長座体前屈	反復横とび	20mシャトルラン	50m走	立ち幅とび	ボール投げ		
		単位 kg	回数	cm	回数	回数	秒	cm	m		
男子	H25柏原	352	16.36	20.16	31.84	40.95	47.23	9.47	148.59	22.68	53.18
	H26柏原	326	15.83	18.82	30.74	39.63	48.23	9.63	145.4	22.35	51.8
	H27柏原	265	16.64	18.73	32.05	41.89	44.69	9.59	144.24	21.48	51.65
	H27大阪	37624	16.24	19.09	32.4	39.18	48.35	9.37	149.74	22.37	52.45
	H27全国	539,323	16.45	19.58	33.05	41.6	51.64	9.38	151.24	22.52	53.8
女子	H25柏原	315	15.44	17.55	35.83	37.9	37.52	9.81	139.68	13.42	52.58
	H26柏原	298	15.35	17.87	36.25	37.84	38.48	9.76	140.33	13.78	53.28
	H27柏原	297	15.88	16.86	38.18	38.73	34.36	9.91	137.45	13.36	52.53
	H27大阪	35914	15.77	17.56	36.86	37	37.09	9.67	141.9	13.45	53.23
	H27全国	516,574	16.05	18.42	37.44	39.55	40.69	9.62	144.77	13.77	55.18

中学校2年	人数	種目別平均								合計 得点	
		握力	上体起こし	長座体前屈	反復横とび	20mシャトルラン	50m走	立ち幅とび	ボール投げ		
		単位 kg	回数	cm	回数	回数	秒	cm	m		
男子	H25柏原	343	28.36	28.15	42.85	49.31	83.42	8.26	183.02	20.57	39.69
	H26柏原	368	28.88	27.9	40.37	49.85	78.23	8.12	183.02	20.01	39.37
	H27柏原	316	29.21	27.42	45.15	51.25	83.39	8.15	187.46	20.11	41.15
	H27大阪	35816	28.21	27.31	41.36	50.59	83.44	8.12	189.07	20.1	40.26
	H27全国	516,763	28.93	27.43	43.08	51.62	85.56	8.01	194.05	20.65	41.89
女子	H25柏原	312	23.26	24.38	43.41	44.07	56.51	9.11	159.64	12.79	46.56
	H26柏原	324	24.38	22.64	43.05	43.74	55.86	9.1	157.64	12.37	45.62
	H27柏原	247	23.78	22.72	46.76	44.33	55.89	9.07	159.5	12.83	47.29
	H27大阪	33543	23.2	22.99	44.65	45.3	56.56	8.99	163.18	12.54	47.35
	H27全国	491,651	23.68	23.26	45.53	46.09	58.06	8.84	167.28	12.83	49.08

【結果の概要】 ◎…成果 ○…一定の成果はあるが課題が残る ●…課題

<小学校>

◎男子は握力、長座体前屈、反復横とび、50m走の記録が昨年度に比べ向上した。  
 反復横とびにおいては、府・全国の平均を上回った。

◎女子は、握力、長座体前屈、反復横とびが昨年度に比べ向上した。  
 握力、反復横とびにおいては府の平均を上回り、長座体前屈は府・全国の平均を上回った。

●昨年に引き続き小学校の立ち幅とびは、男女とも府や全国平均と比べ低い値となっている。  
 特に男子では22年以降、後退を続けている。また20mシャトルランは昨年度より低下し、課題がみられる。

<中学校>

◎中学校の男子は上体起こし、50m走以外の全ての種目が昨年より向上した。  
 上体起こし、反復横とび、ボール投げでは府の平均を上回った。また、握力、長座体前屈においては、府・全国の平均を上回った。

◎中学校の女子については、握力以外の全ての種目が昨年度に比べ向上した。  
 ボール投げは、府の平均を上回り、また握力、長座体前屈においては、男子と同様に府・全国の平均を上回った。

○中学校では昨年度男女ともに課題であった立ち幅跳びは、昨年度に比べて向上し、男子は特に向上した。女子も向上しているものの、まだ府・全国との差がみら

## 調査の結果の公表

- 本年度は、市内全校が参加した調査結果の集計です。

## 体力テスト種目と体力要素について

- 握力・・・・・・・・・・筋力
- 上体起こし・・・・・・・・筋パワー・筋持久力
- 長座体前屈・・・・・・・・柔軟性
- 反復横とび・・・・・・・・敏捷性
- 20mシャトルラン・・・・全身持久力
- 50m走・・・・・・・・・・疾走能力
- 立ち幅とび・・・・・・・・筋パワー・跳躍能力
- ソフトボール投げ（小学校）・・・・巧緻性・投球能力
- ハンドボール投げ（中学校）・・・・巧緻性・投球能力

### 用語解説と説明

体力テスト種目の集計は、種目別に上限値・下限値のそれぞれ0.13%の該当データを集計からはずしています。  
性別不明は集計からはずしています。

体力テスト種目	単位	体力要素	測定
① 握力	kg	筋力	左右握力の平均値。
② 上体起こし	回	筋パワー・筋持久力	30秒間に上体を起こした回数。
③ 長座体前屈	cm	柔軟性	長座位で前屈したときの両手の前方への移動距離。
④ 反復横とび	点	敏捷性	20秒間に両脚で左右側方に反復跳躍した回数。
⑤ 20mシャトルラン	回	全身持久力	20m走行の折り返し回数。
⑥ 50m走	秒	疾走能力	50mの疾走時間。
⑦ 立ち幅とび	cm	筋パワー・跳躍能力	両脚で前方へ跳躍した直線距離。
⑧ ソフトボール投げ	m	巧緻性・投球能力	ソフトボールを遠投した距離。
体力合計点	点	8種目の体力テスト成績を1点から10点に得点化して総和した体力テスト合計得点。	
総合評価	5段階	8種目の体力テストをすべて実施した場合、体力テスト合計得点の良い方からABCDEの5段階で評定した体力の総合評価。	

用語	解説
標本数	平均値、標準偏差、T得点を算出した人数。
平均値	調査結果(テスト成績)の算術平均値で集団の尺度上の位置を示す。 「平均値=調査結果の総和/標本数」
標準偏差	調査結果の個人差の大きさを示す。平均値±標準偏差の範囲内に全体の68%が入る。 平均値±標準偏差の3倍の範囲内にほぼ全体が入る。 「標準偏差=分散の平方根、分散=偏差平方和/(標本数-1)、 偏差平方和=偏差の平方の総和、偏差=調査結果-平均値」
T得点	全国平均値に対する相対的な位置を示し、単位や標準偏差が異なる調査結果を比較する。 平均値50点、標準偏差10点の標準得点。「T得点=50+10×(調査結果-平均値)/標準偏差」

- \* 公立校の全国・都道府県の値は、公立校を対象としたものです。
- \* 国立校および私立校の全国の値は、国立・公立・私立校を対象とし、都道府県の値は表示されません。

### <標準体重と肥満度判定>

「児童・生徒の健康診断マニュアル(改訂版)」より  
平成18年3月31日発行 財団法人日本学校保健会

$$\text{標準体重} = a \times \text{身長(cm)} - b$$

$$\text{肥満度(\%)} = [\text{自分の体重(kg)} - \text{標準体重(kg)}] \div \text{標準体重(kg)} \times 100$$

#### 標準体重を求める係数

年齢	男子		女子	
	a	b	a	b
9(小4)	0.687	61.390	0.652	56.992
10(小5)	0.752	70.461	0.730	68.091
11(小6)	0.782	75.106	0.803	78.846

#### 判定基準

肥満度	判定
50%以上	高度肥満
30 ~ 49.9%	中等度肥満
20 ~ 29.9%	軽度肥満
-19.9 ~ 19.9%	正常
-29.9 ~ -20%	やせ
-30%以下	高度やせ

体格

赤色部は全国数値より高い部分

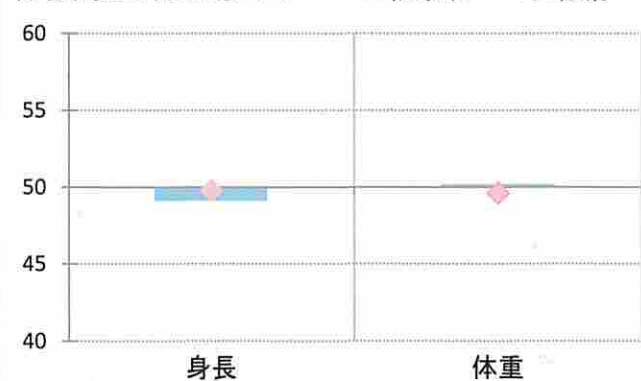
小学校 5年男子	身長(cm)				体重(kg)				肥満傾向児・痩身傾向児の出現率(%)						
	標本数	平均値	標準 偏差	T得点	標本数	平均値	標準 偏差	T得点	標本数	高度 肥満	中等度 肥満	軽度 肥満	正常	やせ	高度 やせ
全国	533,861	138.83	6.11	50.0	533,699	33.94	7.16	50.0	531,901	0.9%	3.9%	4.9%	87.6%	2.6%	0.1%
大阪府	37,080	138.73	6.05	49.8	37,089	33.63	6.86	49.6	36,935	0.8%	3.3%	4.3%	88.8%	2.7%	0.0%
柏原市	281	138.31	6.08	49.1	280	34.06	7.76	50.2	279	1.8%	3.2%	4.3%	89.2%	1.4%	0.0%

男子は、平均身長値が、府・全国を下回り、体重値が府・全国を上回っている。また、高度肥満の割合は府・全国と比較して約1ポイント多い。また軽度肥満は昨年度比で3.2ポイント下がった。正常の割合は府や全国を上回り、昨年度比で3.7ポイント上がった。

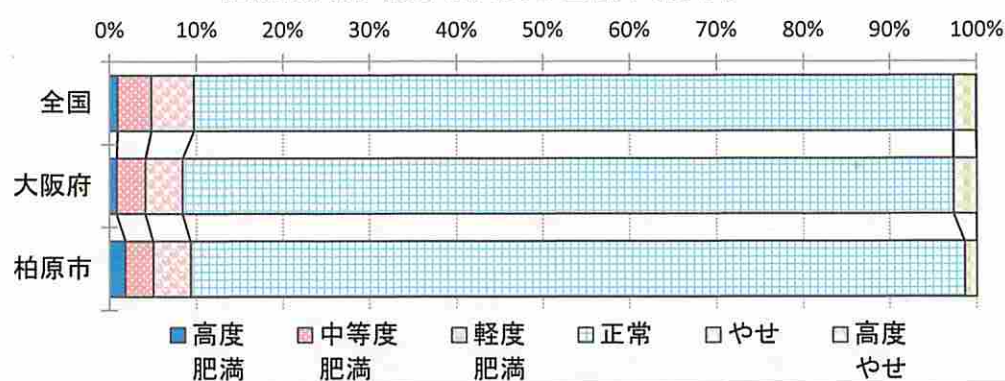
小学校 5年女子	身長(cm)				体重(kg)				肥満傾向児・痩身傾向児の出現率(%)						
	標本数	平均値	標準 偏差	T得点	標本数	平均値	標準 偏差	T得点	標本数	高度 肥満	中等度 肥満	軽度 肥満	正常	やせ	高度 やせ
全国	512,467	140.01	6.76	50.0	512,278	33.83	6.82	50.0	510,807	0.5%	2.7%	4.2%	89.8%	2.7%	0.1%
大阪府	35,485	139.91	6.72	49.9	35,446	33.65	6.67	49.7	35,319	0.4%	2.6%	3.9%	90.2%	2.8%	0.1%
柏原市	309	139.27	6.85	48.9	306	33.36	7.06	49.3	304	1.0%	1.3%	3.9%	92.4%	1.3%	0.0%

女子は、平均身長値、体重値とも府・全国を下回っている。また、高度肥満の割合は府・全国と比較して約0.5ポイント多く、昨年度比で0.7ポイント上がった。また軽度肥満は1.5ポイント下がった。正常の割合は府・全国を上回り、昨年度比で1.6ポイント上がった。

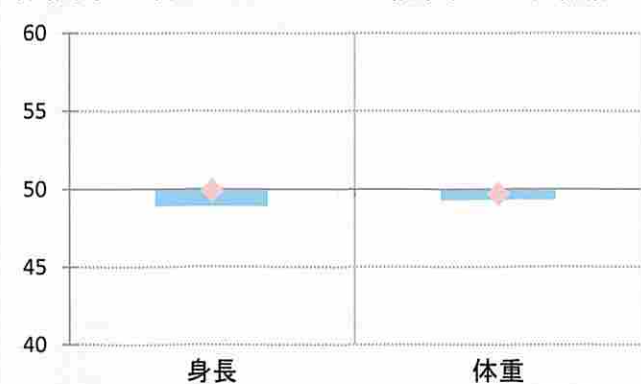
体格調査T得点(男子)



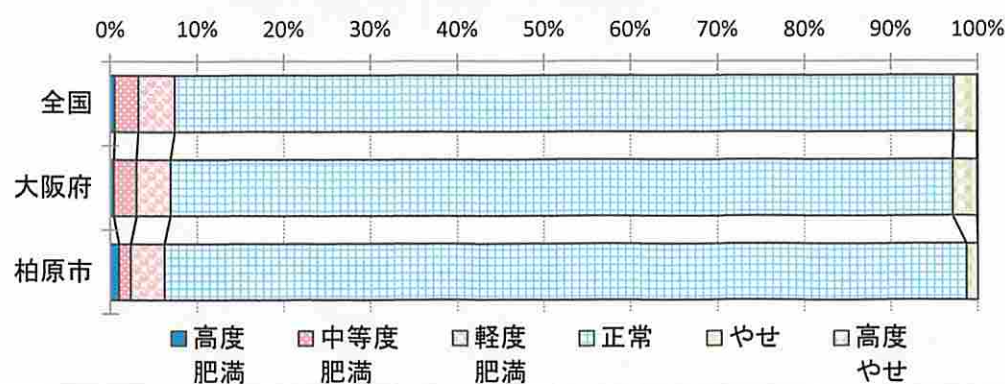
肥満傾向児・痩身傾向児の出現率(男子)



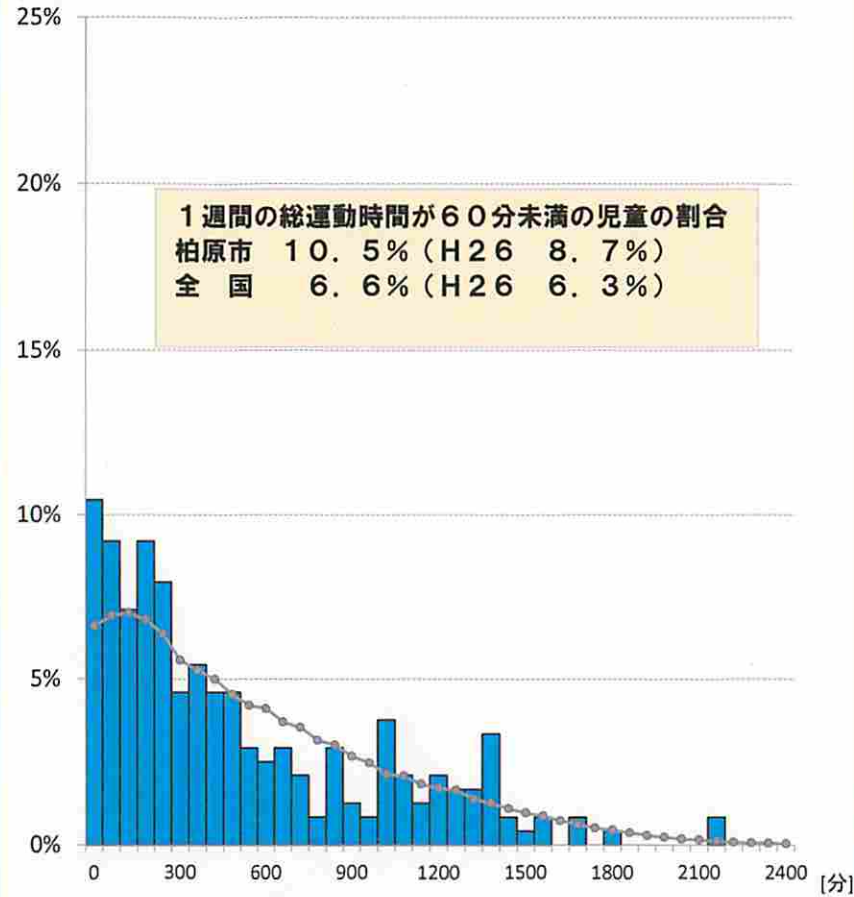
体格調査T得点(女子)



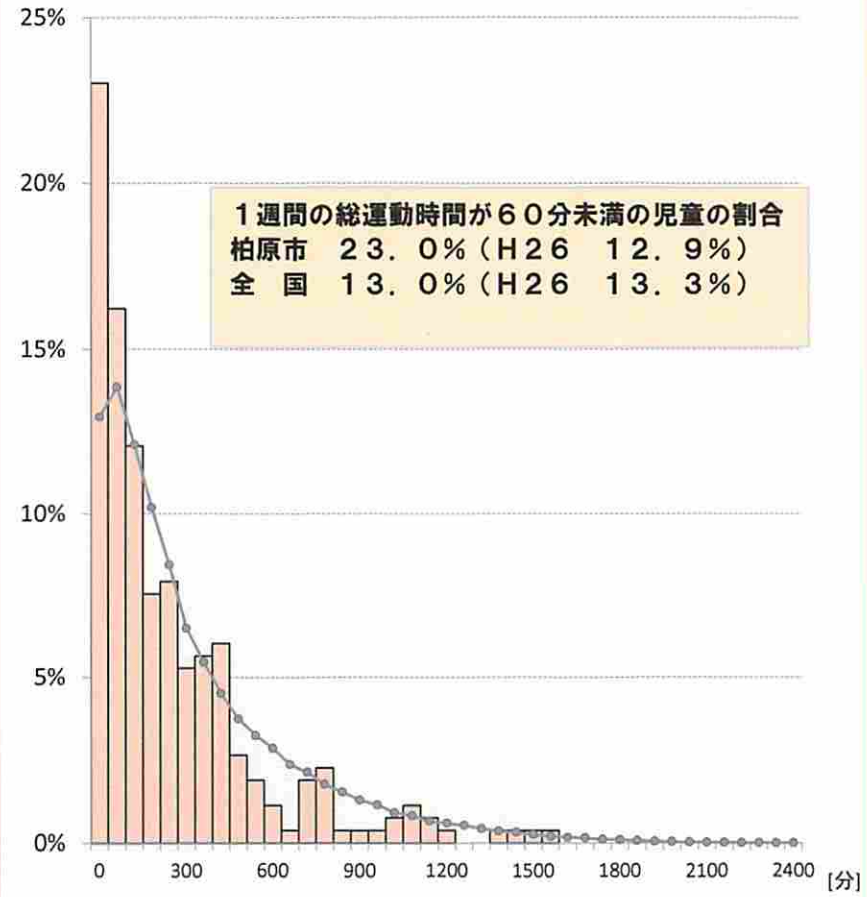
肥満傾向児・痩身傾向児の出現率(女子)



小学校男子



小学校女子



男女ともに昨年度および全国平均を大きく下回った。とりわけ女子の変化については運動しない子に対して、運動に機会を増やすような取り組みを進めていく必要性を感じる。

平成27年度 全国体力・運動能力、運動習慣等調査結果データ

体力

赤色部は全国数値より高い部分

黒枠で囲っている部分は大阪府より高い数値

小学校 5年男子	握力(kg)				上体起こし(回)				長座体前屈(cm)				反復横とび(点)			
	標本数	平均値	標準偏差	T得点	標本数	平均値	標準偏差	T得点	標本数	平均値	標準偏差	T得点	標本数	平均値	標準偏差	T得点
全国	532,406	16.45	3.72	50.0	530,788	19.58	5.87	50.0	530,507	33.05	8.09	50.0	529,095	41.60	7.88	50.0
大阪府	36,827	16.24	3.75	49.4	36,633	19.09	5.85	49.2	36,638	32.40	8.27	49.2	36,469	39.18	8.09	46.9
柏原市	275	16.64	3.86	50.5	272	18.73	5.51	48.6	274	32.05	7.78	48.8	271	41.89	7.22	50.4

【総合評価規準】80点満点

- A 65点以上
- B 58点～64点
- C 50点～57点
- D 42点～49点
- E 41点以下

(※1種目10点満点で計算する。総合評価は全8種目の合計点数)

小学校 5年男子	20mシャトルラン(回)				50m走(秒)				立ち幅とび(cm)			
	標本数	平均値	標準偏差	T得点	標本数	平均値	標準偏差	T得点	標本数	平均値	標準偏差	T得点
全国	526,405	51.64	20.92	50.0	528,911	9.38	0.96	50.0	529,007	151.24	21.43	50.0
大阪府	36,319	48.35	20.06	48.4	36,708	9.37	0.96	50.1	36,517	149.74	21.96	49.3
柏原市	276	44.69	18.49	46.7	275	9.59	0.86	47.8	275	144.24	19.50	46.7

小学校 5年男子	ソフトボール投げ(m)				体力合計点(点)				総合評価(%)					
	標本数	平均値	標準偏差	T得点	標本数	平均値	標準偏差	T得点	標本数	A	B	C	D	E
全国	528,705	22.52	7.98	50.0	504,388	53.80	8.93	50.0	504,388	11.1%	24.9%	34.1%	21.0%	8.9%
大阪府	36,477	22.37	8.03	49.8	33,702	52.45	8.84	48.5	33,702	7.6%	22.1%	35.4%	24.1%	10.9%
柏原市	273	21.48	7.86	48.7	265	51.65	8.44	47.6	265	4.5%	20.4%	39.2%	24.2%	11.7%

平成26年度と比較し、総合評価A+Bの数値は2.0ポイント下がっている。

小学校 5年女子	握力(kg)				上体起こし(回)				長座体前屈(cm)				反復横とび(点)			
	標本数	平均値	標準偏差	T得点	標本数	平均値	標準偏差	T得点	標本数	平均値	標準偏差	T得点	標本数	平均値	標準偏差	T得点
全国	511,172	16.05	3.74	50.0	509,898	18.42	5.25	50.0	509,890	37.44	8.24	50.0	508,440	39.55	7.10	50.0
大阪府	35,292	15.77	3.78	49.3	35,145	17.56	5.21	48.4	35,139	36.86	8.38	49.3	35,027	37.00	7.25	46.4
柏原市	310	15.86	4.02	49.5	306	16.86	5.13	47.0	309	38.18	8.27	50.9	304	38.73	6.83	48.8

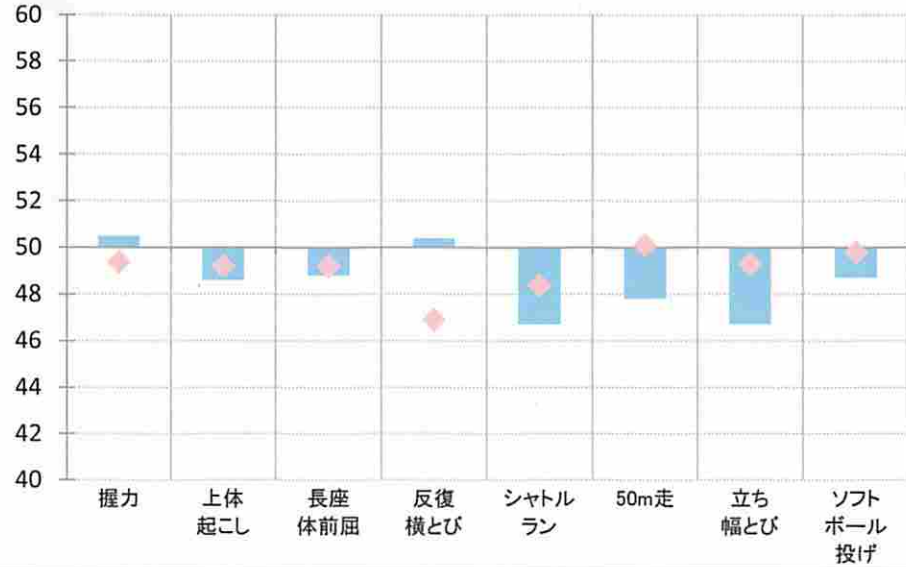
小学校 5年女子	20mシャトルラン(回)				50m走(秒)				立ち幅とび(cm)			
	標本数	平均値	標準偏差	T得点	標本数	平均値	標準偏差	T得点	標本数	平均値	標準偏差	T得点
全国	505,719	40.69	16.27	50.0	507,578	9.62	0.82	50.0	508,150	144.77	20.40	50.0
大阪府	34,793	37.09	14.94	47.8	35,164	9.67	0.82	49.4	35,003	141.90	20.66	48.6
柏原市	308	34.46	14.00	46.2	307	9.91	0.85	46.5	305	137.45	19.37	46.4

小学校 5年女子	ソフトボール投げ(m)				体力合計点(点)				総合評価(%)					
	標本数	平均値	標準偏差	T得点	標本数	平均値	標準偏差	T得点	標本数	A	B	C	D	E
全国	508,093	13.77	4.76	50.0	486,383	55.18	8.52	50.0	486,383	14.1%	26.5%	34.5%	19.0%	5.8%
大阪府	35,001	13.45	4.67	49.3	32,568	53.23	8.30	47.7	32,568	8.6%	22.4%	37.0%	24.1%	7.9%
柏原市	308	13.36	4.74	49.1	297	52.53	8.17	46.9	297	5.7%	20.9%	41.4%	23.9%	8.1%

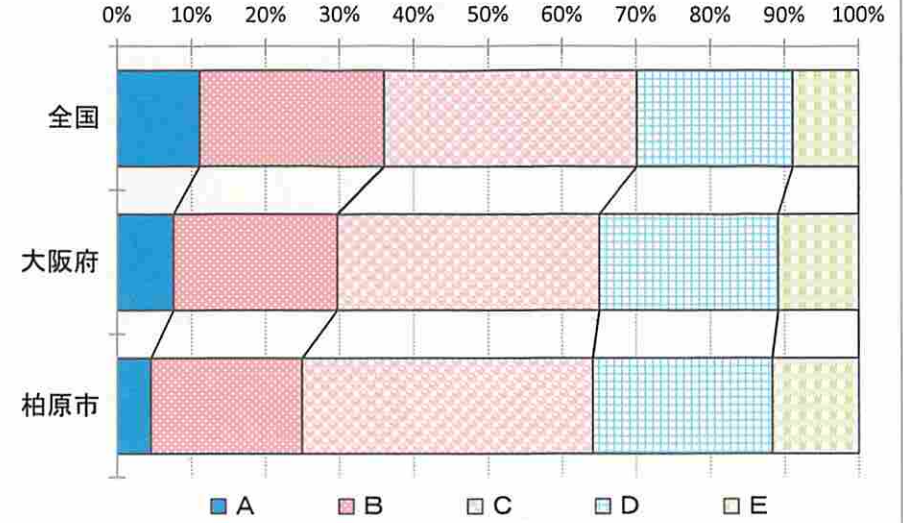
平成26年度と比較し、総合評価A+Bの数値は6.3ポイント下がっている。



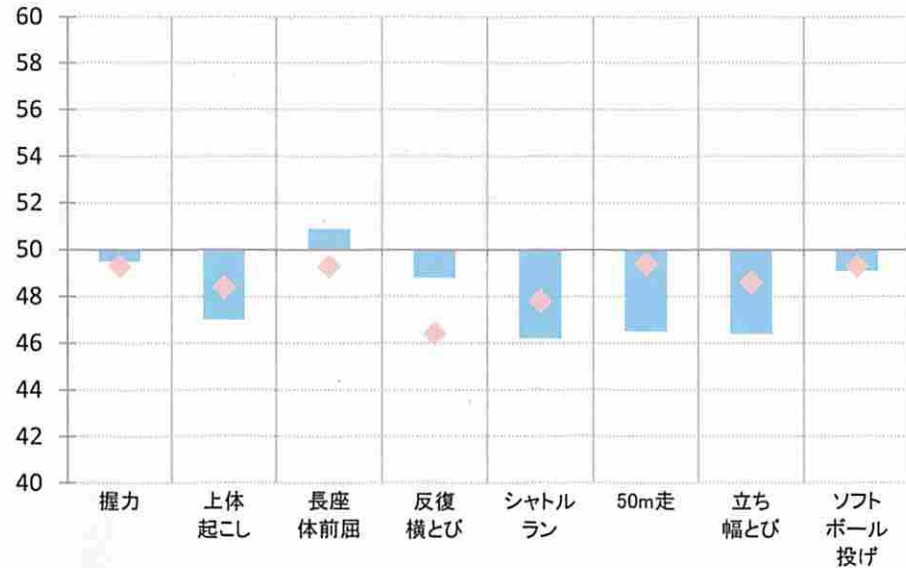
体力T得点(男子)



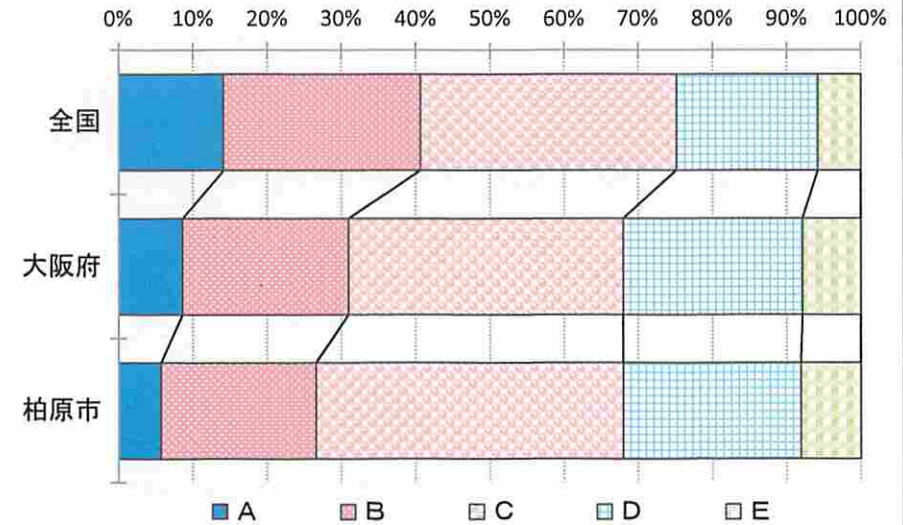
総合評価(男子)



体力T得点(女子)



総合評価(女子)



児童質問紙

数字% ……全国を上回っている

小学校 5年男子	Q1.運動が好き				Q2.運動が得意				Q3.体力に自信がある				Q4.運動は大切							
	標本数	1.好き	2.やや好き	3.やや好き らい	4.きらい	標本数	1.得意	2.やや得意	3.やや苦 手	4.苦手	標本数	1.自信が ある	2.やや自 信がある	3.あまり 自信がな い	4.自信が ない	標本数	1.大切	2.やや大 切	3.あまり 大切では ない	4.大切で はない
全国	532,619	74.0%	19.9%	4.3%	1.9%	531,109	48.8%	34.3%	12.7%	4.2%	530,366	27.0%	38.8%	25.2%	9.0%	530,537	68.2%	23.6%	6.5%	1.7%
大阪府	36,604	72.0%	20.6%	5.0%	2.5%	36,494	48.2%	33.7%	13.4%	4.7%	36,424	26.8%	38.3%	25.5%	9.4%	36,461	66.0%	24.5%	7.4%	2.2%
柏原市	243	72.0%	22.2%	4.5%	1.2%	241	47.7%	32.8%	14.9%	4.6%	243	30.9%	34.6%	25.1%	9.5%	243	65.0%	27.6%	6.2%	1.2%

小学校 5年男子	Q5.運動部等の所属			Q6.中学校で授業以外でも自主的に 運動したい			Q7.曜日ごとの運動時間										
	標本数	1.入っ ている	2.入っ ていない	標本数	1.思 う	2.思わ ない	3.分 からない	月					火				
								標本数	実施率	平均値	標準 偏差	T得点	標本数	実施率	平均値	標準 偏差	T得点
全国	530,634	72.0%	28.0%	528,817	73.6%	6.0%	20.4%	528,851	82.3%	59.95	60.23	50.0	528,824	82.6%	63.37	62.19	50.0
大阪府	36,392	71.3%	28.7%	36,299	70.3%	7.3%	22.4%	36,068	79.8%	59.36	62.64	49.9	36,061	79.5%	60.43	63.53	49.5
柏原市	242	73.1%	26.9%	240	70.0%	5.4%	24.6%	240	79.2%	56.78	61.29	49.5	241	74.3%	46.00	58.05	47.2

小学校 5年男子	Q7.曜日ごとの運動時間																			
	水					木					金					土				
	標本数	実施率	平均値	標準 偏差	T得点	標本数	実施率	平均値	標準 偏差	T得点	標本数	実施率	平均値	標準 偏差	T得点	標本数	実施率	平均値	標準 偏差	T得点
全国	528,409	83.6%	68.66	66.21	50.0	528,634	82.2%	64.01	63.48	50.0	528,547	82.3%	63.95	63.04	50.0	527,793	84.1%	145.60	157.98	50.0
大阪府	35,985	82.3%	71.58	71.35	50.4	36,028	79.2%	61.16	63.99	49.6	36,022	79.9%	62.25	64.81	49.7	35,960	81.4%	151.85	171.98	50.4
柏原市	241	83.4%	70.53	74.77	50.3	241	73.9%	49.75	63.01	47.8	240	73.3%	51.70	62.78	48.1	241	81.3%	127.85	146.97	48.9

小学校 5年男子	Q7.曜日ごとの運動時間										Q8.朝食を食べる				
	日					1週間の総運動時間(月～日)					標本数	1.毎日食 べる	2.食べ ない日 もある	3.食べ ない日 が多い	4.食べ ない
	標本数	実施率	平均値	標準 偏差	T得点	標本数	実施率	平均値	標準 偏差	T得点					
全国	527,192	78.6%	137.77	167.78	50.0	524,268	97.0%	597.49	481.05	50.0	531,509	85.3%	12.2%	2.0%	0.5%
大阪府	35,897	75.5%	145.75	184.27	50.5	35,574	96.0%	603.11	518.18	50.1	36,466	81.4%	15.0%	2.9%	0.7%
柏原市	241	75.1%	137.80	186.80	50.0	239	96.7%	530.68	489.28	48.6	241	81.7%	14.5%	3.3%	0.4%

小学校 5年男子	Q9.夕食を食べる					Q10.1日の睡眠時間			Q11.就寝時間			Q12.平日のテレビ・ビデオの視聴時間								
	標本数	1.毎日決 まった時 間に食 べる	2.時間は 決まっ ていな いが毎 日食 べる	3.食べ ない日 もある	4.食べ ない日 が多い	5.食べ ない	標本数	1.8時 間以 上	2.6時 間以 上8時 間未 満	3.6時 間未 満	標本数	1.毎日決 まった時 間に ねる	2.ほぼ決 まった時 間に ねる	3.日によ ってね る時間 が異 なる	標本数	1.5時 間以 上	2.3時 間以 上5時 間未 満	3.1時 間以 上3時 間未 満	4.1時 間未 満	5.全く見 たり、聞 いたり しない
全国	531,584	33.7%	62.5%	3.4%	0.3%	0.1%	526,794	59.2%	35.7%	5.1%	523,080	19.3%	41.5%	39.1%	526,992	12.2%	21.3%	41.5%	22.1%	2.9%
大阪府	36,498	31.2%	64.4%	3.8%	0.5%	0.1%	36,034	56.6%	36.8%	6.6%	35,765	17.3%	39.2%	43.5%	36,055	14.5%	22.8%	38.7%	20.8%	3.1%
柏原市	243	38.7%	54.7%	5.3%	0.4%	0.8%	240	55.4%	38.3%	6.3%	238	17.2%	39.1%	43.7%	237	15.2%	22.4%	39.2%	21.1%	2.1%

平成27年度 全国体力・運動能力、運動習慣等調査結果データ

小学校 5年男子	Q13.平日のゲームをする時間					Q14.平日の携帯電話やスマートフォンの使用時間					Q15.家の人から積極的な運動のすすめ						
	標本数	1.5時間以上	2.3時間以上5時間未満	3.1時間以上3時間未満	4.1時間未満	5.全くない	標本数	1.5時間以上	2.3時間以上5時間未満	3.1時間以上3時間未満	4.1時間未満	5.全くない	標本数	1.よくある	2.ときどきある	3.あまりない	4.全くない
全国	528,370	8.5%	13.8%	33.0%	31.0%	13.7%	528,235	2.7%	4.5%	11.2%	31.7%	50.0%	531,992	28.3%	33.4%	23.0%	15.3%
大阪府	36,182	11.4%	15.5%	31.9%	29.0%	12.2%	36,190	3.6%	5.4%	12.2%	33.5%	45.3%	36,528	27.9%	32.9%	23.6%	15.6%
柏原市	240	11.3%	15.8%	33.8%	28.8%	10.4%	239	4.2%	4.2%	12.1%	40.6%	38.9%	243	30.9%	32.5%	23.0%	13.6%

小学校 5年男子	Q16.家の人と運動する頻度					Q17.家の人とスポーツを見る頻度					Q18.家の人とスポーツの話をする頻度							
	標本数	1.週に1回以上	2.2週間に1回程度	3.1か月に1回程度	4.年に数回	5.全くない	標本数	1.週に1回以上	2.2週間に1回程度	3.1か月に1回程度	4.年に数回	5.全くない	標本数	1.週に1回以上	2.2週間に1回程度	3.1か月に1回程度	4.年に数回	5.全くない
全国	531,390	35.8%	15.4%	15.5%	18.6%	14.7%	527,660	39.2%	16.9%	14.9%	15.6%	13.3%	509,813	46.8%	16.6%	12.3%	11.0%	13.4%
大阪府	36,443	30.4%	14.5%	16.0%	21.8%	17.3%	36,123	41.1%	14.7%	13.7%	16.1%	14.5%	34,659	45.0%	15.8%	12.3%	12.0%	14.9%
柏原市	242	32.2%	12.0%	20.2%	20.7%	14.9%	240	45.4%	10.8%	12.1%	19.2%	12.5%	234	45.7%	12.4%	15.4%	14.1%	12.4%

小学校 5年男子	Q19.健康であるために大切なこと												Q20.体育の授業について							
	Q19-1.健康に運動は大切				Q19-2.健康に食事は大切				Q19-3.健康に睡眠は大切				Q20.体育の授業は楽しい							
	標本数	1.大切	2.やや大切	3.あまり大切ではない	4.大切ではない	標本数	1.大切	2.やや大切	3.あまり大切ではない	4.大切ではない	標本数	1.大切	2.やや大切	3.あまり大切ではない	4.大切ではない	標本数	1.楽しい	2.やや楽しい	3.あまり楽しくない	4.楽しくない
全国	529,216	78.4%	17.4%	3.1%	1.0%	529,057	91.2%	7.5%	0.9%	0.3%	528,666	83.0%	13.6%	2.5%	0.9%	531,236	72.7%	21.8%	3.9%	1.7%
大阪府	36,253	75.0%	19.7%	3.9%	1.4%	36,245	90.0%	8.5%	1.1%	0.4%	36,207	79.4%	16.1%	3.4%	1.2%	36,421	68.8%	24.3%	4.8%	2.2%
柏原市	240	77.5%	18.8%	3.3%	0.4%	240	90.8%	8.3%	0.4%	0.4%	241	83.4%	13.3%	2.5%	0.8%	243	69.1%	21.0%	6.6%	3.3%

小学校 5年男子	体育の授業について																			
	Q21.体育授業の目標が示されている				Q22.体育授業で振り返る活動を行っている				Q23.体育授業で助け合う活動を行っている				Q24.体育授業で話し合う活動を行っている							
	標本数	1.示されている	2.ときどき示されている	3.あまり示されていない	4.示されていない	標本数	1.行っている	2.ときどき行っている	3.あまり行っていない	4.行っていない	標本数	1.行っている	2.ときどき行っている	3.あまり行っていない	4.行っていない	標本数	1.行っている	2.ときどき行っている	3.あまり行っていない	4.行っていない
全国	529,144	46.3%	35.8%	12.2%	5.6%	527,156	27.9%	36.0%	23.1%	13.0%	527,234	45.4%	39.1%	12.2%	3.3%	526,412	46.9%	36.0%	13.2%	3.9%
大阪府	36,233	45.5%	35.1%	13.1%	6.3%	36,059	21.8%	34.6%	26.7%	17.0%	36,061	41.7%	39.7%	14.5%	4.2%	35,985	43.8%	35.2%	15.8%	5.2%
柏原市	241	45.2%	33.2%	14.9%	6.6%	242	20.2%	35.5%	27.3%	16.9%	241	46.5%	36.5%	13.3%	3.7%	240	37.5%	42.9%	16.3%	3.3%

小学校 5年男子	体育の授業について														
	Q25.体育の授業で感じていること														
	Q25-1.技や動きができるようになる			Q25-2.たくさん動く			Q25-3.きまりを守ることが大切		Q25-4.学んだことを授業以外でも行ってみたい		Q25-5.仲間と協力して課題を解決することがある		Q25-6.練習やゲームで自ら工夫できる		
標本数	1.そう思う	2.そう思わない	標本数	1.そう思う	2.そう思わない	標本数	1.そう思う	2.そう思わない	標本数	1.そう思う	2.そう思わない	標本数	1.そう思う	2.そう思わない	
全国	530,611	84.4%	15.6%	530,640	90.8%	9.2%	530,167	97.0%	3.0%	530,034	73.7%	26.3%	529,961	80.6%	19.4%
大阪府	36,339	80.6%	19.4%	36,367	90.0%	10.0%	36,331	96.3%	3.7%	36,320	67.0%	33.0%	36,292	75.4%	24.6%
柏原市	241	83.4%	16.6%	241	91.3%	8.7%	241	97.9%	2.1%	240	75.0%	25.0%	241	75.9%	24.1%

小学校 5年男子	体育の授業について															
	Q26.できないことができるようになったきっかけ ※複数回答可										Q27.体育授業で学んだ内容は将来役に立つ					
	標本数	1.授業中先生に個別にコツやポイントを教えてもらった	2.授業中自分で工夫した	3.自分に合った場やルールが用意された	4.先生や友達のまねをしてみた	5.友達に教えてもらった	6.授業中に自分の動きをビデオで見た	7.授業外で先生に教えてもらった	8.授業外で自分で練習した	9.授業外で自分で本やビデオを見た	10.できるようになったことがない	標本数	1.そう思う	2.ややそう思う	3.あまりそう思わない	4.そう思わない
全国	539,323	52.5%	43.2%	17.4%	55.2%	55.3%	7.4%	13.4%	38.1%	19.2%	3.0%	525,805	53.3%	31.5%	10.5%	4.7%
大阪府	37,624	50.2%	38.5%	16.6%	51.8%	53.6%	8.3%	14.0%	34.4%	18.9%	3.6%	35,952	50.7%	31.8%	11.9%	5.7%
柏原市	282	50.0%	31.9%	17.4%	46.8%	47.2%	6.7%	17.4%	31.2%	13.5%	0.4%	240	53.8%	32.5%	9.6%	4.2%

小学校 5年男子	Q28.放課後や休日に投げる運動をすること				Q29.オリンピック・パラリンピックへの気持ち ※複数回答可							Q30.小学校入学前は運動遊びが好き						
	標本数	1.よくある	2.ときどきある	3.あまりない	4.全くない	標本数	1.運動に関心が高まってきた	2.競技種目を自分も行ってみみたい	3.内容・歴史を知りたい	4.選手として出場してみたい	5.試合を見に行ってみみたい	6.大会ボランティアをしてみたい	7.分からない	標本数	1.好きだった	2.やや好きだった	3.ややきらいだった	4.きらいだった
全国	518,744	51.8%	26.3%	14.6%	7.3%	539,323	40.9%	32.8%	28.1%	36.1%	59.9%	20.5%	17.2%	529,042	65.8%	22.5%	6.8%	4.9%
大阪府	35,417	52.6%	25.5%	13.9%	8.0%	37,624	37.0%	29.4%	25.2%	34.6%	54.3%	16.6%	20.3%	36,231	64.7%	22.7%	7.2%	5.5%
柏原市	236	51.7%	24.2%	18.2%	5.9%	282	35.5%	22.3%	22.0%	28.0%	48.6%	13.5%	19.1%	242	66.1%	20.7%	9.1%	4.1%

小学校 5年男子	Q31.休み時間の過ごし方			
	標本数	1.校舎内で過ごすことが多い	2.校舎外で過ごすことが多い	3.体育館で過ごすことが多い
全国	524,214	34.3%	61.5%	4.2%
大阪府	35,848	43.2%	55.5%	1.3%
柏原市	240	49.2%	49.2%	1.7%

児童質問紙

数字% ……全国を上回っている

小学校 5年女子	Q1.運動が好き					Q2.運動が得意					Q3.体力に自信がある					Q4.運動は大切				
	標本数	1.好き	2.やや好き	3.ややきらい	4.きらい	標本数	1.得意	2.やや得意	3.やや苦手	4.苦手	標本数	1.自信がある	2.やや自信がある	3.あまり自信がない	4.自信がない	標本数	1.大切	2.やや大切	3.あまり大切ではない	4.大切ではない
全国	510,966	56.4%	31.6%	8.8%	3.2%	510,024	30.9%	39.4%	22.0%	7.7%	508,676	14.6%	37.8%	36.2%	11.4%	508,851	56.0%	32.5%	9.7%	1.8%
大阪府	35,051	52.0%	33.0%	10.6%	4.5%	34,962	28.3%	38.6%	23.6%	9.5%	34,870	13.1%	35.7%	38.4%	12.8%	34,879	51.3%	34.6%	11.7%	2.5%
柏原市	269	49.1%	34.9%	10.4%	5.6%	269	28.3%	39.4%	23.4%	8.9%	265	14.0%	40.0%	35.1%	10.9%	267	47.9%	33.3%	16.1%	2.6%

小学校 5年女子	Q5.運動部等の所属			Q6.中学校で授業以外でも自主的に運動したい			Q7.曜日ごとの運動時間										
	標本数	1.入っている	2.入っていない	標本数	1.思う	2.思わない	3.分らない	月					火				
								標本数	実施率	平均値	標準偏差	T得点	標本数	実施率	平均値	標準偏差	T得点
全国	508,527	50.2%	49.8%	507,382	65.4%	7.0%	27.6%	508,054	73.9%	39.48	49.22	50.0	508,053	73.3%	40.38	50.20	50.0
大阪府	34,811	50.2%	49.8%	34,765	59.2%	9.2%	31.6%	34,623	69.7%	36.31	49.18	49.4	34,630	68.8%	36.25	49.35	49.2
柏原市	267	44.6%	55.4%	264	52.7%	11.0%	36.4%	266	70.7%	33.96	56.00	48.9	266	67.7%	28.29	48.23	47.6

小学校 5年女子	Q7.曜日ごとの運動時間																			
	水					木					金					土				
	標本数	実施率	平均値	標準偏差	T得点	標本数	実施率	平均値	標準偏差	T得点	標本数	実施率	平均値	標準偏差	T得点	標本数	実施率	平均値	標準偏差	T得点
全国	507,905	75.6%	45.29	54.25	50.0	507,989	73.2%	41.36	51.56	50.0	507,921	74.1%	43.07	52.42	50.0	507,809	77.8%	78.00	106.27	50.0
大阪府	34,595	73.8%	46.11	58.19	50.2	34,623	68.8%	37.05	50.28	49.2	34,613	70.1%	38.87	51.32	49.2	34,608	74.0%	77.07	111.34	49.9
柏原市	266	72.2%	40.76	61.38	49.2	266	69.5%	30.05	49.20	47.8	265	66.4%	33.82	54.32	48.2	266	74.4%	60.97	88.76	48.4

小学校 5年女子	Q7.曜日ごとの運動時間										Q8.朝食を食べる				
	日					1週間の総運動時間(月～日)					標本数	1.毎日食べる	2.食べない日もある	3.食べない日が多い	4.食べない
	標本数	実施率	平均値	標準偏差	T得点	標本数	実施率	平均値	標準偏差	T得点					
全国	507,648	70.1%	65.91	107.90	50.0	506,595	95.4%	351.65	346.39	50.0	510,090	85.8%	12.2%	1.7%	0.3%
大阪府	34,587	66.0%	66.85	116.44	50.1	34,451	93.6%	335.25	358.39	49.5	34,970	80.7%	16.1%	2.7%	0.5%
柏原市	266	68.8%	56.22	92.99	49.1	265	93.2%	278.23	330.16	47.9	269	79.6%	15.6%	3.7%	1.1%

小学校 5年女子	Q9.夕食を食べる					Q10.1日の睡眠時間			Q11.就寝時間			Q12.平日のテレビ・ビデオの視聴時間								
	標本数	1.毎日決まった時間に食べる	2.時間は決まっていらないが毎日食べる	3.食べない日もある	4.食べない日が多い	5.食べない	標本数	1.8時間以上	2.6時間以上8時間未満	3.6時間未満	標本数	1.毎日決まった時間にねる	2.ほぼ決まった時間にねる	3.日によってねる時間が異なる	標本数	1.5時間以上	2.3時間以上5時間未満	3.1時間以上3時間未満	4.1時間未満	5.全く見たり、聞いたりしない
全国	510,066	27.6%	69.5%	2.8%	0.2%	0.0%	506,927	63.4%	33.8%	2.8%	504,673	16.9%	49.8%	33.2%	505,898	9.9%	20.2%	41.0%	25.8%	3.1%
大阪府	35,000	24.5%	72.0%	3.1%	0.2%	0.0%	34,676	60.2%	35.9%	3.9%	34,500	14.3%	47.1%	38.6%	34,564	12.7%	22.0%	38.1%	24.0%	3.1%
柏原市	269	25.3%	72.1%	2.2%	0.4%	0.0%	267	65.5%	31.1%	3.4%	266	16.2%	41.7%	42.1%	267	13.1%	19.5%	36.3%	28.1%	3.0%

小学校 5年女子	Q13.平日のゲームをする時間					Q14.平日の携帯電話やスマートフォンの使用時間					Q15.家の人から積極的な運動のすすめ						
	標本数	1.5時間以上	2.3時間以上5時間未満	3.1時間以上3時間未満	4.1時間未満	5.全くない	標本数	1.5時間以上	2.3時間以上5時間未満	3.1時間以上3時間未満	4.1時間未満	5.全くない	標本数	1.よくある	2.ときどきある	3.あまりない	4.全くない
全国	507,033	2.8%	6.5%	21.0%	44.5%	25.1%	507,488	1.3%	2.8%	8.4%	39.1%	48.5%	510,401	17.8%	35.5%	31.3%	15.4%
大阪府	34,681	4.3%	8.3%	22.4%	43.1%	21.9%	34,716	2.1%	4.0%	10.2%	43.8%	39.9%	34,992	16.8%	33.9%	32.9%	16.4%
柏原市	265	3.8%	5.7%	19.6%	46.8%	24.2%	268	1.9%	3.0%	8.6%	38.4%	48.1%	268	19.0%	34.0%	32.1%	14.9%

小学校 5年女子	Q16.家の人と運動する頻度					Q17.家の人とスポーツを見る頻度					Q18.家の人とスポーツの話をする頻度							
	標本数	1.週に1回以上	2.2週間に1回程度	3.1か月に1回程度	4.年に数回	5.全くない	標本数	1.週に1回以上	2.2週間に1回程度	3.1か月に1回程度	4.年に数回	5.全くない	標本数	1.週に1回以上	2.2週間に1回程度	3.1か月に1回程度	4.年に数回	5.全くない
全国	510,069	26.9%	18.5%	19.5%	21.8%	13.3%	506,699	24.8%	18.0%	18.8%	21.2%	17.3%	491,804	33.0%	19.7%	17.2%	15.2%	14.9%
大阪府	34,942	22.2%	16.6%	19.5%	25.7%	15.9%	34,672	25.3%	15.8%	17.4%	22.1%	19.3%	33,487	30.7%	18.2%	16.7%	16.9%	17.5%
柏原市	267	24.3%	14.2%	19.9%	26.6%	15.0%	267	22.8%	13.5%	20.6%	21.7%	21.3%	251	27.9%	18.3%	15.9%	19.5%	18.3%

小学校 5年女子	Q19.健康であるために大切なこと										体育の授業について									
	Q19-1.健康に運動は大切				Q19-2.健康に食事は大切				Q19-3.健康に睡眠は大切				Q20.体育の授業は楽しい							
	標本数	1.大切	2.やや大切	3.あまり大切ではない	4.大切ではない	標本数	1.大切	2.やや大切	3.あまり大切ではない	4.大切ではない	標本数	1.大切	2.やや大切	3.あまり大切ではない	4.大切ではない	標本数	1.楽しい	2.やや楽しい	3.あまり楽しくない	4.楽しくない
全国	508,884	74.1%	22.2%	3.1%	0.6%	508,809	92.5%	6.7%	0.6%	0.1%	508,543	88.6%	10.0%	1.1%	0.3%	510,124	59.3%	31.7%	6.9%	2.1%
大阪府	34,862	69.0%	25.9%	4.2%	0.9%	34,858	90.7%	8.2%	0.9%	0.2%	34,843	85.0%	12.9%	1.7%	0.4%	34,948	54.1%	34.2%	8.6%	3.0%
柏原市	267	64.0%	30.3%	4.1%	1.5%	267	91.0%	7.1%	1.1%	0.7%	266	83.5%	14.3%	1.1%	1.1%	267	55.8%	31.8%	9.0%	3.4%

小学校 5年女子	体育の授業について																			
	Q21.体育授業の目標が示されている				Q22.体育授業で振り返る活動を行っている				Q23.体育授業で助け合う活動を行っている				Q24.体育授業で話し合う活動を行っている							
	標本数	1.示されている	2.ときどき示されている	3.あまり示されていない	4.示されていない	標本数	1.行っている	2.ときどき行っている	3.あまり行っていない	4.行っていない	標本数	1.行っている	2.ときどき行っている	3.あまり行っていない	4.行っていない	標本数	1.行っている	2.ときどき行っている	3.あまり行っていない	4.行っていない
全国	507,964	44.7%	38.3%	12.8%	4.2%	506,159	25.8%	39.1%	24.9%	10.2%	506,483	48.6%	39.5%	10.1%	1.8%	505,888	42.0%	41.0%	14.2%	2.8%
大阪府	34,724	43.6%	37.6%	13.9%	4.9%	34,580	19.0%	37.3%	30.1%	13.6%	34,603	43.9%	41.1%	12.4%	2.5%	34,588	37.3%	40.8%	17.7%	4.2%
柏原市	267	40.1%	45.7%	10.1%	4.1%	264	18.9%	35.6%	30.7%	14.8%	265	42.3%	40.4%	16.6%	0.8%	264	28.0%	42.8%	24.6%	4.5%

小学校 5年女子	体育の授業について														
	Q25.体育の授業で感じていること														
	Q25-1.技や動きができるようになる		Q25-2.たくさん動く		Q25-3.きまりを守ることが大切		Q25-4.学んだことを授業以外でも行ってみたい		Q25-5.仲間と協力して課題を解決することがある		Q25-6.練習やゲームで自ら工夫できる				
標本数	1.そう思う	2.そう思わない	標本数	1.そう思う	2.そう思わない	標本数	1.そう思う	2.そう思わない	標本数	1.そう思う	2.そう思わない	標本数	1.そう思う	2.そう思わない	
全国	509,591	84.7%	15.3%	509,616	91.5%	8.5%	509,238	98.2%	1.8%	509,214	75.3%	24.7%	508,940	81.7%	18.3%
大阪府	34,890	80.1%	19.9%	34,906	90.6%	9.4%	34,875	97.5%	2.5%	34,882	68.3%	31.7%	34,850	75.5%	24.5%
柏原市	267	79.0%	21.0%	266	93.2%	6.8%	267	97.4%	2.6%	267	66.3%	33.7%	267	71.5%	28.5%

小学校 5年女子	体育の授業について											Q27.体育授業で学んだ内容は将来役に立つ				
	Q26.できないことができるようになったきっかけ ※複数回答可															
	標本数	1.授業中先生に個別にコツやポイントを教えてもらった	2.授業中自分で工夫した	3.自分に合った場やルールが用意された	4.先生や友達のまねをしてみた	5.友達に教えてもらった	6.授業中に自分の動きをビデオで見た	7.授業外で先生に教えてもらった	8.授業外で自分で練習した	9.授業外で自分で本やビデオを見た	10.できるようになったことがない	標本数	1.そう思う	2.ややそう思う	3.あまりそう思わない	4.そう思わない
全国	516,574	52.3%	40.9%	15.9%	64.9%	70.4%	5.9%	12.6%	48.1%	14.9%	1.6%	506,505	42.5%	38.2%	14.7%	4.7%
大阪府	35,914	49.3%	35.5%	14.7%	60.2%	67.5%	7.0%	13.0%	44.7%	14.9%	2.0%	34,632	38.6%	38.4%	16.9%	6.0%
柏原市	311	42.8%	29.6%	13.2%	54.7%	57.6%	4.8%	14.1%	41.2%	11.3%	1.0%	264	36.7%	39.0%	17.0%	7.2%

小学校 5年女子	Q28.放課後や休日に投げる運動をすること				Q29.オリンピック・パラリンピックへの気持ち ※複数回答可							Q30.小学校入学前は運動遊びが好き						
	標本数	1.よくある	2.ときどきある	3.あまりない	4.全くない	標本数	1.運動に関心が高まってきた	2.競技種目を自分も行ってみみたい	3.内容・歴史を知りたい	4.選手として出場してみたい	5.試合を見に行ってみみたい	6.大会ボランティアをしてみたい	7.分からない	標本数	1.好きだった	2.やや好きだった	3.ややきらいだった	4.きらいだった
全国	499,632	27.9%	34.5%	25.9%	11.7%	516,574	32.8%	23.7%	28.5%	20.9%	57.4%	27.0%	21.0%	508,525	58.8%	26.9%	8.9%	5.5%
大阪府	34,101	28.1%	34.3%	25.3%	12.4%	35,914	27.1%	20.6%	22.4%	19.4%	49.4%	20.9%	27.9%	34,792	56.7%	27.5%	9.6%	6.3%
柏原市	262	22.1%	38.5%	24.8%	14.5%	311	23.5%	17.0%	20.3%	15.8%	35.7%	16.7%	28.9%	264	56.8%	26.5%	9.5%	7.2%

小学校 5年女子	Q31.休み時間の過ごし方			
	標本数	1.校舎内で過ごすことが多い	2.校舎外で過ごすことが多い	3.体育館で過ごすことが多い
全国	506,110	63.1%	33.8%	3.1%
大阪府	34,597	73.4%	25.8%	0.7%
柏原市	263	81.0%	19.0%	0.0%

### 用語解説と説明

体力テスト種目の集計は、種目別に上限値・下限値のそれぞれ0.13%の該当データを集計からはずしています。  
性別不明は集計からはずしています。

体力テスト種目	単位	体力要素	測定
① 握力	kg	筋力	左右握力の平均値。
② 上体起こし	回	筋パワー・筋持久力	30秒間に上体を起こした回数。
③ 長座体前屈	cm	柔軟性	長座位で前屈したときの両手の前方への移動距離。
④ 反復横とび	点	敏捷性	20秒間に両脚で左右側方に反復跳躍した回数。
⑤-1 持久走	秒	全身持久力・長距離走能力	男子1500m, 女子1000mの走行時間。
⑤-2 20mシャトルラン	回	全身持久力	20m走行の折り返し回数。
⑥ 50m走	秒	疾走能力	50mの疾走時間。
⑦ 立ち幅とび	cm	筋パワー・跳躍能力	両脚で前方へ跳躍した直線距離。
⑧ ハンドボール投げ	m	巧緻性・投球能力	ハンドボール2号球を遠投した距離。
体力合計点	点	8種目の体力テスト成績を1点から10点に得点化して総和した体力テスト合計得点。	
総合評価	5段階	8種目の体力テストをすべて実施した場合、体力テスト合計得点の良い方からABCDEの5段階で評定した体力の総合評価。	

用語	解説
標本数	平均値、標準偏差、T得点を算出した人数。
平均値	調査結果(テスト成績)の算術平均値で集団の尺度上の位置を示す。 「平均値=調査結果の総和/標本数」
標準偏差	調査結果の個人差の大きさを示す。平均値±標準偏差の範囲内に全体の68%が入る。 平均値±標準偏差の3倍の範囲内にほぼ全体が入る。 「標準偏差=分散の平方根、分散=偏差平方和/(標本数-1)、 偏差平方和=偏差の平方の総和、偏差=調査結果-平均値」
T得点	全国平均値に対する相対的な位置を示し、単位や標準偏差が異なる調査結果を比較する。 平均値50点、標準偏差10点の標準得点。「T得点=50+10×(調査結果-平均値)/標準偏差」

- \* 公立校の全国・都道府県の値は、公立校を対象としたものです。
- \* 国立校および私立校の全国の値は、国立・公立・私立校を対象とし、都道府県の値は表示されません。

### <標準体重と肥満度判定>

「児童・生徒の健康診断マニュアル(改訂版)」より  
平成18年3月31日発行 財団法人日本学校保健会

$$\text{標準体重} = a \times \text{身長(cm)} - b$$

$$\text{肥満度(\%)} = [\text{自分の体重(kg)} - \text{標準体重(kg)}] \div \text{標準体重(kg)} \times 100$$

#### 標準体重を求める係数

年齢	男子		女子	
	a	b	a	b
12(中1)	0.783	75.642	0.796	76.934
13(中2)	0.815	81.348	0.655	54.234
14(中3)	0.832	83.695	0.594	43.264

#### 判定基準

肥満度	判定
50%以上	高度肥満
30 ~ 49.9%	中等度肥満
20 ~ 29.9%	軽度肥満
-19.9 ~ 19.9%	正常
-29.9 ~ -20%	やせ
-30%以下	高度やせ



体格

赤色部は全国数値より高い部分

黒枠で囲っている部分は大阪府より高い数値

中学校 2年男子	身長(cm)				体重(kg)				肥満傾向児・痩身傾向児の出現率(%)						
	標本数	平均値	標準偏差	T得点	標本数	平均値	標準偏差	T得点	標本数	高度肥満	中等度肥満	軽度肥満	正常	やせ	高度やせ
全国	503,995	159.73	7.69	50.0	501,824	48.47	9.51	50.0	499,502	1.1%	2.8%	3.6%	90.2%	2.2%	0.1%
大阪府	34,126	159.58	7.85	49.8	33,858	48.01	9.45	49.5	33,632	1.1%	2.6%	3.4%	90.1%	2.7%	0.2%
柏原市	349	159.36	7.65	49.5	347	48.34	9.32	49.9	345	0.9%	3.2%	3.5%	91.0%	1.4%	0.0%

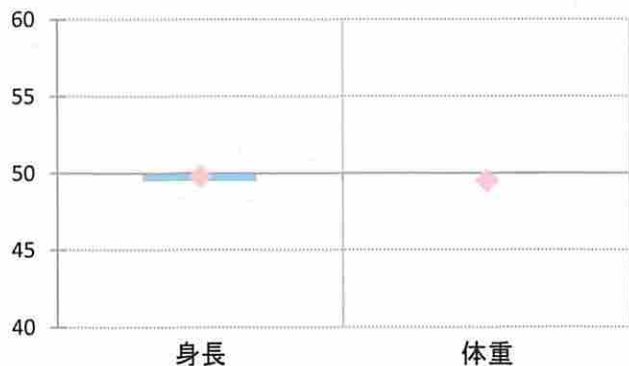
男子は、平均身長値、体重値とも府・全国並みである。高度肥満は、昨年度比で1.5ポイント減少。また、中等度肥満の割合は府・全国と比較して約0.5ポイント多く、昨年度比で0.8ポイント増加した。軽度肥満はも0.8ポイント増加した。やせは1.3ポイント減少。正常の割合は府・全国を上回り、昨年度比で1.1ポイント増加した。以上のことから男子は痩身・肥満とも回復傾向にあると考える。

中学校 2年女子	身長(cm)				体重(kg)				肥満傾向児・痩身傾向児の出現率(%)						
	標本数	平均値	標準偏差	T得点	標本数	平均値	標準偏差	T得点	標本数	高度肥満	中等度肥満	軽度肥満	正常	やせ	高度やせ
全国	482,035	154.83	5.36	50.0	473,924	46.75	7.32	50.0	472,246	0.6%	2.2%	3.9%	89.5%	3.7%	0.1%
大阪府	32,240	154.97	5.35	50.3	31,229	46.15	7.06	49.2	31,116	0.4%	1.8%	3.1%	90.3%	4.3%	0.1%
柏原市	270	154.75	5.48	49.9	265	46.93	7.42	50.2	265	0.8%	1.1%	4.9%	91.3%	1.9%	0.0%

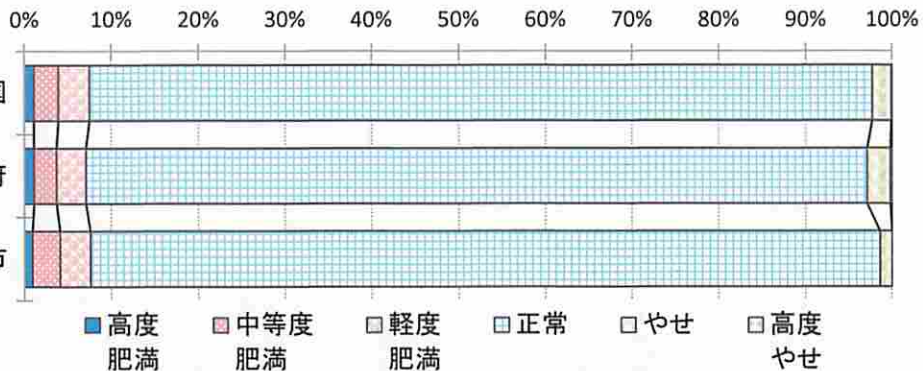
女子は、平均身長値、体重値とも府・全国並みである。また、高度肥満の割合は全国と比較して1ポイント多く、昨年度比で0.7ポイント上がった。また軽度肥満は2.1ポイント上がった。やせは4.8ポイント下がった。正常の割合は府・全国を上回り、昨年度比で1.6ポイント上がった。以上のことから、女子は痩身回復、肥満傾向にあると考える。

体格調査T得点(男子)

■ 柏原市    ● 大阪府

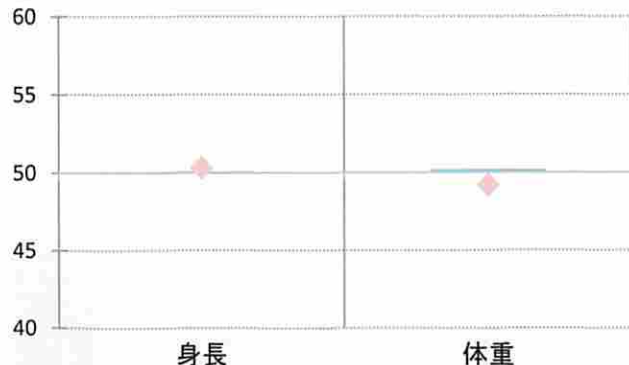


肥満傾向児・痩身傾向児の出現率(男子)

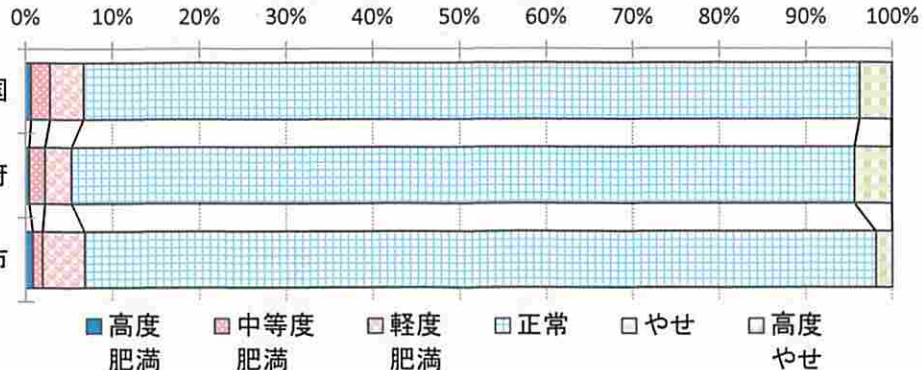


体格調査T得点(女子)

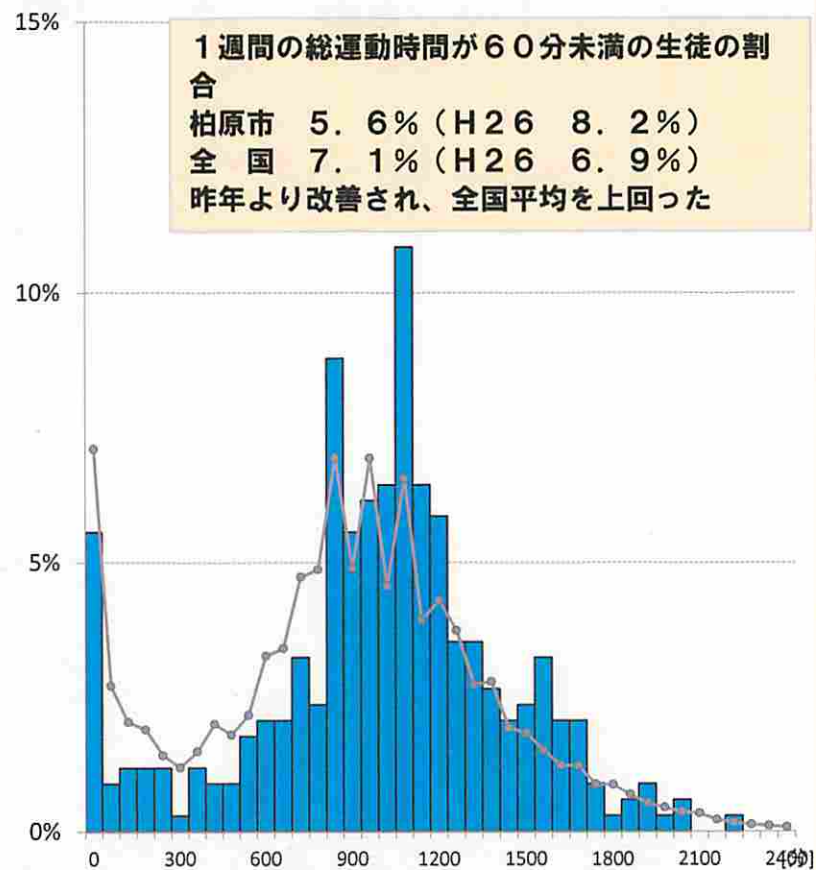
■ 柏原市    ● 大阪府



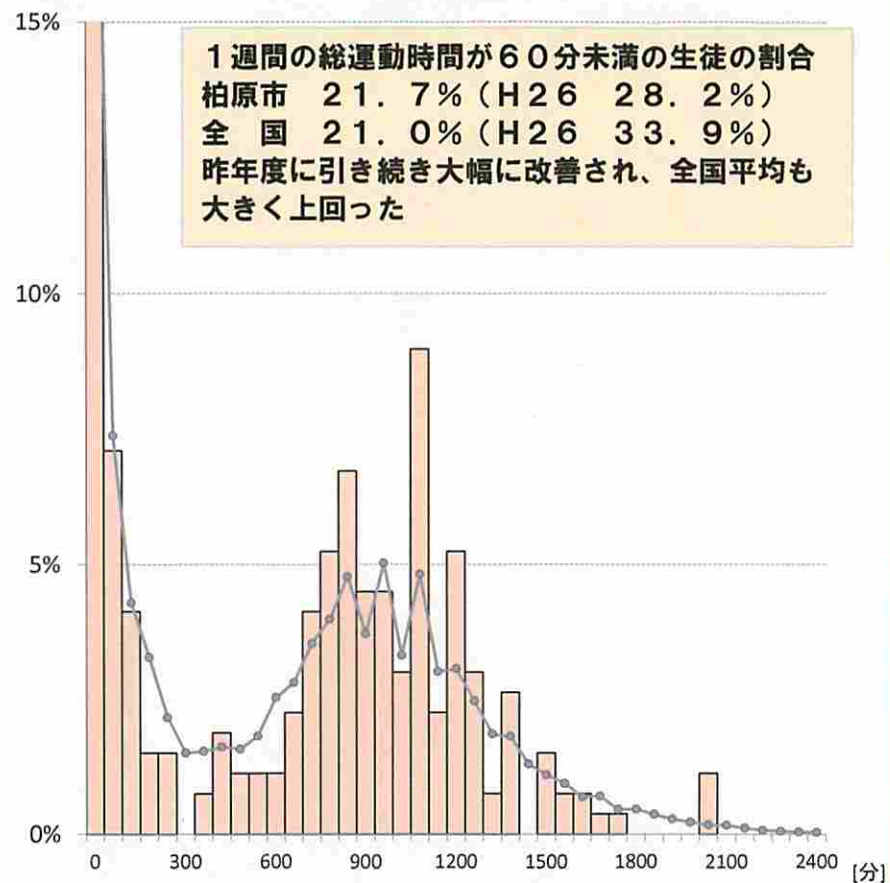
肥満傾向児・痩身傾向児の出現率(女子)



中学校男子



中学校女子



平成27年度 全国体力・運動能力、運動習慣等調査結果データ

体力

赤色部は全国数値より高い部分

黒枠で囲っている部分は大阪府より高い数値

中学校 2年男子	握力(kg)				上体起こし(回)				長座体前屈(cm)				反復横とび(点)			
	標本数	平均値	標準偏差	T得点	標本数	平均値	標準偏差	T得点	標本数	平均値	標準偏差	T得点	標本数	平均値	標準偏差	T得点
全国	507,630	28.93	7.09	50.0	504,138	27.43	6.08	50.0	504,414	43.08	10.41	50.0	501,112	51.62	7.92	50.0
大阪府	35,012	28.21	7.11	49.0	34,677	27.31	6.16	49.8	34,685	41.36	10.02	48.3	34,398	50.59	8.05	48.7
柏原市	351	29.21	6.86	50.4	346	27.42	6.40	50.0	346	45.15	9.82	52.0	343	51.25	7.55	49.5

【総合評価規準】80点満点  
 A 57点以上  
 B 47点～56点  
 C 37点～46点  
 D 27点～36点  
 E 26点以下  
 (※1種目10点満点で計算する。総合評価は全8種目の合計点数)

中学校 2年男子	持久走(秒)				20mシャトルラン(回)				50m走(秒)				立ち幅とび(cm)			
	標本数	平均値	標準偏差	T得点	標本数	平均値	標準偏差	T得点	標本数	平均値	標準偏差	T得点	標本数	平均値	標準偏差	T得点
全国	257,426	392.63	63.97	50.0	320,721	85.56	24.33	50.0	497,739	8.01	0.85	50.0	499,866	194.05	27.87	50.0
大阪府	8,848	404.26	67.51	48.2	28,883	83.44	24.04	49.1	34,312	8.12	0.87	48.7	34,393	189.07	27.20	48.2
柏原市	0				336	83.39	21.54	49.1	341	8.15	0.91	48.4	345	187.46	24.81	47.6

中学校 2年男子	ハンドボール投げ(m)				体力合計点(点)				総合評価(%)					
	標本数	平均値	標準偏差	T得点	標本数	平均値	標準偏差	T得点	標本数	A	B	C	D	E
全国	499,097	20.65	5.58	50.0	463,196	41.89	10.02	50.0	463,196	7.3%	25.7%	38.1%	22.2%	6.7%
大阪府	34,246	20.10	5.37	49.0	31,060	40.26	9.60	48.4	31,060	4.2%	22.0%	39.8%	26.1%	7.9%
柏原市	342	20.11	5.07	49.0	316	41.15	9.16	49.3	316	3.8%	25.3%	40.5%	24.1%	6.3%

平成26年度と比較し、総合評価A+Bの数値は6.9ポイント上がっている。

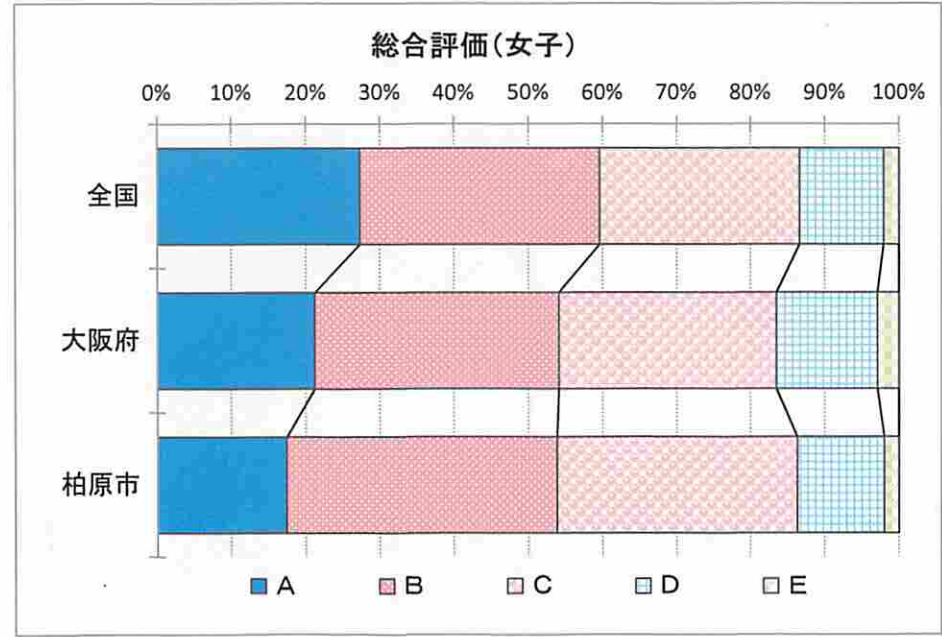
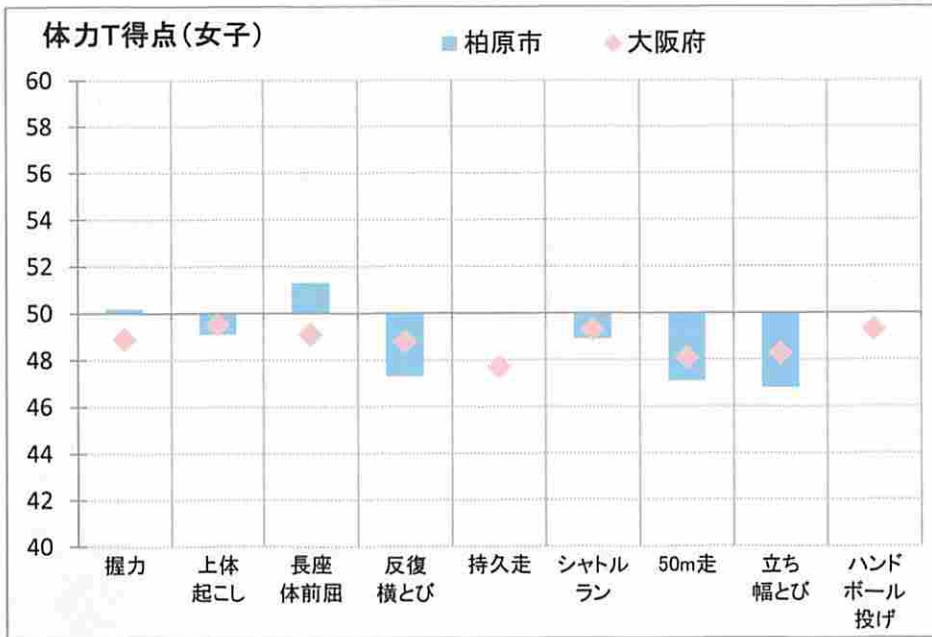
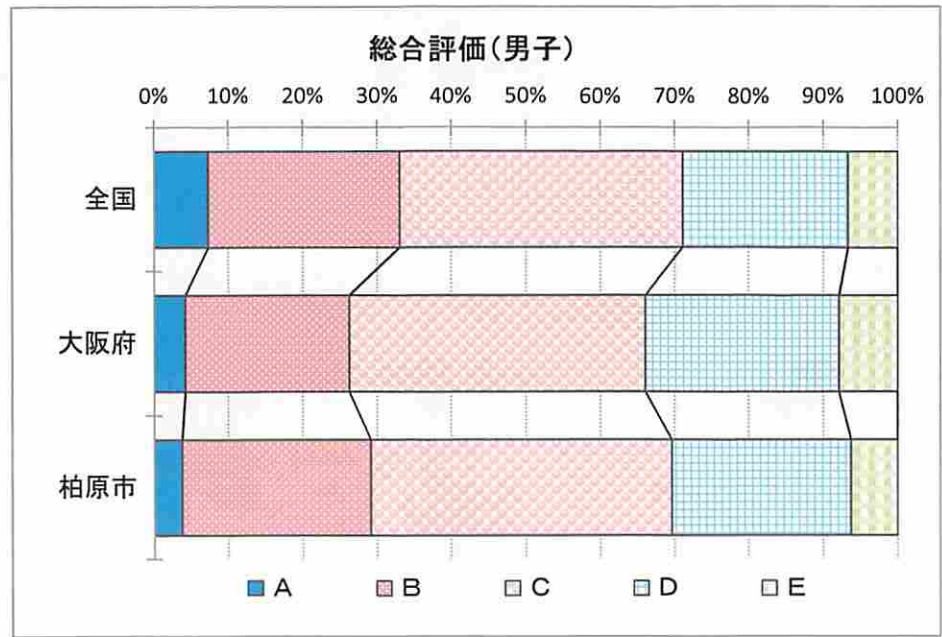
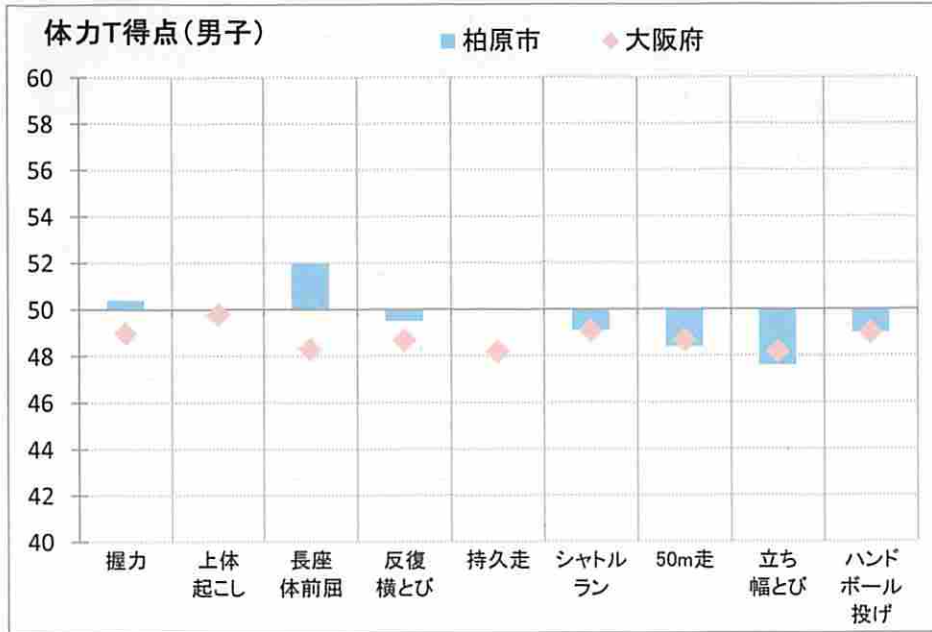
中学校 2年女子	握力(kg)				上体起こし(回)				長座体前屈(cm)				反復横とび(点)			
	標本数	平均値	標準偏差	T得点	標本数	平均値	標準偏差	T得点	標本数	平均値	標準偏差	T得点	標本数	平均値	標準偏差	T得点
全国	484,192	23.68	4.57	50.0	481,550	23.26	5.75	50.0	482,784	45.53	9.80	50.0	478,490	46.09	6.64	50.0
大阪府	32,882	23.20	4.52	48.9	32,750	22.99	5.70	49.5	32,795	44.65	9.54	49.1	32,486	45.30	6.90	48.8
柏原市	269	23.78	4.43	50.2	270	22.72	5.50	49.1	272	46.76	9.39	51.3	267	44.33	5.85	47.3

男女とも昨年度と比較して総合体力は上昇傾向にある

中学校 2年女子	持久走(秒)				20mシャトルラン(回)				50m走(秒)				立ち幅とび(cm)			
	標本数	平均値	標準偏差	T得点	標本数	平均値	標準偏差	T得点	標本数	平均値	標準偏差	T得点	標本数	平均値	標準偏差	T得点
全国	242,271	290.03	44.45	50.0	304,742	58.06	20.19	50.0	474,271	8.84	0.80	50.0	477,959	167.28	24.65	50.0
大阪府	8,382	300.30	49.75	47.7	27,034	56.56	20.00	49.3	32,279	8.99	0.85	48.1	32,526	163.18	23.97	48.3
柏原市	0				265	55.89	17.15	48.9	264	9.07	0.74	47.1	267	159.50	21.91	46.8

中学校 2年女子	ハンドボール投げ(m)				体力合計点(点)				総合評価(%)					
	標本数	平均値	標準偏差	T得点	標本数	平均値	標準偏差	T得点	標本数	A	B	C	D	E
全国	477,944	12.83	4.08	50.0	443,367	49.08	10.95	50.0	443,367	27.3%	32.3%	27.0%	11.3%	2.1%
大阪府	32,520	12.54	3.98	49.3	29,629	47.35	10.71	48.4	29,629	21.2%	32.9%	29.4%	13.6%	2.9%
柏原市	264	12.83	3.85	50.0	247	47.29	9.97	48.4	247	17.4%	36.4%	32.4%	11.7%	2.0%

平成26年度と比較し、総合評価A+Bの数値は9.6ポイント上がっている。



数字%…全国を上回っている

中学校 2年男子	Q1.運動が好き					Q2.運動が得意					Q3.体力に自信がある					Q4.運動は大切				
	標本数	1.好き	2.やや好き	3.やや嫌い	4.嫌い	標本数	1.得意	2.やや得意	3.やや苦手	4.苦手	標本数	1.自信がある	2.やや自信がある	3.あまり自信がない	4.自信がない	標本数	1.大切	2.やや大切	3.あまり大切ではない	4.大切ではない
全国	509,675	65.0%	24.6%	6.8%	3.5%	508,740	33.5%	39.7%	18.8%	8.0%	507,617	13.4%	37.0%	34.9%	14.8%	507,432	62.7%	26.8%	7.9%	2.6%
大阪府	34,467	62.5%	25.4%	7.6%	4.5%	34,390	31.1%	39.6%	19.6%	9.6%	34,317	12.2%	34.4%	36.3%	17.1%	34,289	60.2%	27.7%	8.9%	3.2%
柏原市	351	68.9%	21.9%	6.8%	2.3%	351	39.0%	33.6%	19.7%	7.7%	350	13.7%	35.1%	35.4%	15.7%	351	69.8%	23.6%	4.6%	2.0%

中学校 2年男子	Q5.運動部等の所属 ※複数回答可					Q6.中学校卒業後、自主的に運動したい			Q7.曜日ごとの運動時間										
	標本数	1.運動部	2.文化部	3.地域のスポーツクラブ	4.所属していない	標本数	1.思う	2.思わない	3.分からない	月					火				
										標本数	実施率	平均値	標準偏差	T得点	標本数	実施率	平均値	標準偏差	T得点
全国	516,763	77.6%	7.1%	15.1%	6.9%	473,473	66.6%	9.4%	24.0%	502,737	83.2%	95.79	68.18	50.0	502,738	88.8%	110.36	63.72	50.0
大阪府	35,816	70.3%	6.9%	14.9%	9.1%	31,880	61.4%	11.3%	27.3%	33,742	84.9%	97.25	66.38	50.2	33,747	87.5%	103.97	64.97	49.0
柏原市	354	79.4%	2.5%	13.3%	5.9%	315	65.7%	5.7%	28.6%	346	90.8%	103.96	58.86	51.2	346	91.3%	111.93	59.41	50.2

中学校 2年男子	Q7.曜日ごとの運動時間																			
	水					木					金					土				
	標本数	実施率	平均値	標準偏差	T得点	標本数	実施率	平均値	標準偏差	T得点	標本数	実施率	平均値	標準偏差	T得点	標本数	実施率	平均値	標準偏差	T得点
全国	502,707	86.8%	108.17	68.69	50.0	502,704	88.3%	109.38	65.24	50.0	502,679	89.3%	112.23	64.19	50.0	501,870	90.4%	206.22	145.81	50.0
大阪府	33,740	87.5%	107.22	67.78	49.9	33,736	86.8%	103.35	66.15	49.1	33,744	88.0%	106.49	66.33	49.1	33,646	87.8%	194.24	151.86	49.2
柏原市	346	91.9%	118.38	57.14	51.5	346	90.8%	108.26	61.37	49.8	346	93.6%	120.46	54.78	51.3	341	91.8%	236.51	144.49	52.1

中学校 2年男子	Q7.曜日ごとの運動時間										Q8.朝食を食べる				
	日					1週間の総運動時間(月～日)					標本数	1.毎日食べる	2.食べない日もある	3.食べない日が多い	4.食べない
	標本数	実施率	平均値	標準偏差	T得点	標本数	実施率	平均値	標準偏差	T得点					
全国	501,744	78.6%	172.94	161.07	50.0	500,978	95.0%	913.98	495.31	50.0	508,686	83.2%	12.3%	3.1%	1.4%
大阪府	33,620	75.0%	162.33	165.70	49.3	33,563	93.3%	873.48	517.27	49.2	34,361	78.8%	15.0%	4.3%	2.0%
柏原市	342	81.3%	201.67	165.62	51.8	341	96.2%	1003.47	446.08	51.8	351	79.8%	14.8%	3.7%	1.7%

中学校 2年男子	Q9.夕食を食べる					Q10.1日の睡眠時間				Q11.就寝時間			Q12.平日のテレビ・ビデオの視聴時間							
	標本数	1.毎日決まった時間に食べる	2.時間は決まっていらないが毎日食べる	3.食べない日もある	4.食べない日が多い	5.食べない	標本数	1.8時間以上	2.6時間以上8時間未満	3.6時間未満	標本数	1.毎日決まった時間に寝る	2.ほぼ決まった時間に寝る	3.日によって寝る時間が異なる	標本数	1.5時間以上	2.3時間以上5時間未満	3.1時間以上3時間未満	4.1時間未満	5.全く見たり、聞いたりしない
全国	508,924	37.1%	60.3%	2.3%	0.2%	0.1%	503,403	23.1%	66.5%	10.4%	497,908	12.9%	50.0%	37.0%	504,087	7.6%	19.4%	50.1%	20.6%	2.4%
大阪府	34,404	32.9%	64.2%	2.5%	0.2%	0.2%	33,944	25.2%	64.1%	10.7%	33,584	11.0%	48.7%	40.4%	34,054	9.1%	21.5%	47.8%	19.1%	2.5%
柏原市	351	32.5%	65.5%	1.4%	0.6%	0.0%	345	24.9%	65.5%	9.6%	341	13.2%	47.5%	39.3%	346	7.5%	22.8%	50.6%	16.8%	2.3%

平成27年度 全国体力・運動能力、運動習慣等調査結果データ

中学校 2年男子	Q13.平日のゲームをする時間					Q14.平日の携帯電話やスマートフォンの使用時間					Q15.家の人から積極的な運動の勧め						
	標本数	1.5時間以上	2.3時間以上5時間未満	3.1時間以上3時間未満	4.1時間未満	5.全くしない	標本数	1.5時間以上	2.3時間以上5時間未満	3.1時間以上3時間未満	4.1時間未満	5.全くしない	標本数	1.よくある	2.ときどきある	3.あまりない	4.全くない
全国	504,798	8.1%	16.0%	42.4%	24.5%	9.0%	504,892	4.2%	8.8%	25.6%	35.4%	26.0%	508,889	21.4%	30.4%	31.2%	17.1%
大阪府	34,107	10.7%	18.5%	41.2%	22.3%	7.3%	34,079	5.7%	10.5%	26.1%	37.2%	20.5%	34,419	22.0%	29.7%	31.7%	16.6%
柏原市	349	8.9%	17.8%	47.0%	19.8%	6.6%	350	4.9%	7.4%	32.0%	35.1%	20.6%	351	28.8%	30.8%	26.2%	14.2%

中学校 2年男子	Q16.家の人と運動する頻度					Q17.家の人とスポーツ観戦する頻度					Q18.家の人とスポーツの話をする頻度							
	標本数	1.週に1回以上	2.2週間に1回程度	3.1か月に1回程度	4.年に数回	5.全くしない	標本数	1.週に1回以上	2.2週間に1回程度	3.1か月に1回程度	4.年に数回	5.全くしない	標本数	1.週に1回以上	2.2週間に1回程度	3.1か月に1回程度	4.年に数回	5.全くしない
全国	509,466	9.6%	8.5%	15.0%	32.6%	34.3%	507,298	18.5%	13.8%	18.9%	27.4%	21.4%	500,564	40.5%	17.3%	14.4%	13.3%	14.6%
大阪府	34,456	8.1%	7.0%	13.1%	35.4%	36.3%	34,213	21.6%	12.9%	17.0%	26.6%	21.9%	33,702	38.5%	16.3%	14.8%	14.2%	16.1%
柏原市	352	7.7%	7.4%	13.6%	35.8%	35.5%	350	21.4%	14.0%	17.4%	25.7%	21.4%	339	44.2%	15.6%	15.0%	13.6%	11.5%

中学校 2年男子	Q19.健康でいるために大切なこと												保健体育の授業について							
	Q19-1.健康に運動は大切				Q19-2.健康に食事は大切				Q19-3.健康に睡眠は大切				Q20.保健体育の授業は楽しい							
標本数	1.大切	2.やや大切	3.あまり大切ではない	4.大切ではない	標本数	1.大切	2.やや大切	3.あまり大切ではない	4.大切ではない	標本数	1.大切	2.やや大切	3.あまり大切ではない	4.大切ではない	標本数	1.楽しい	2.やや楽しい	3.あまり楽しくない	4.楽しくない	
全国	505,921	75.8%	19.8%	3.1%	1.3%	505,798	89.4%	9.2%	1.0%	0.4%	505,488	82.1%	14.6%	2.4%	0.9%	506,925	49.8%	38.4%	8.5%	3.3%
大阪府	34,116	74.5%	20.4%	3.4%	1.7%	34,102	89.2%	9.3%	1.1%	0.5%	34,077	81.6%	14.7%	2.6%	1.0%	34,186	42.0%	41.7%	11.4%	4.9%
柏原市	350	81.1%	16.3%	1.7%	0.9%	349	92.6%	6.6%	0.6%	0.3%	349	85.7%	12.3%	1.1%	0.9%	350	48.9%	45.1%	4.6%	1.4%

中学校 2年男子	保健体育の授業について																			
	Q21.保健体育授業の目標が示されている				Q22.保健体育授業で振り返る活動を行っている				Q23.保健体育授業で助け合う活動を行っている				Q24.保健体育授業で話し合う活動を行っている							
標本数	1.示されている	2.ときどき示されている	3.あまり示されていない	4.示されていない	標本数	1.行っている	2.ときどき行っている	3.あまり行っていない	4.行っていない	標本数	1.行っている	2.ときどき行っている	3.あまり行っていない	4.行っていない	標本数	1.行っている	2.ときどき行っている	3.あまり行っていない	4.行っていない	
全国	505,449	51.9%	32.6%	11.1%	4.4%	504,444	37.9%	32.9%	20.2%	9.1%	504,631	43.2%	39.5%	13.3%	4.0%	504,043	42.3%	38.3%	14.8%	4.6%
大阪府	34,054	46.3%	33.7%	13.8%	6.2%	33,962	27.1%	33.3%	25.9%	13.7%	33,967	35.4%	40.2%	17.8%	6.6%	33,933	35.2%	37.7%	19.3%	7.8%
柏原市	348	39.9%	33.0%	19.5%	7.5%	345	22.9%	31.0%	30.1%	15.9%	350	33.4%	45.7%	14.0%	6.9%	348	34.2%	40.8%	16.7%	8.3%

中学校 2年男子	保健体育の授業について														
	Q25.保健体育の授業で感じていること														
Q25-1.技や動きができるようになる			Q25-2.たくさん動く		Q25-3.きまりを守ることが大切		Q25-4.学んだことを授業以外でも行ってみたい		Q25-5.仲間と協力して課題を解決することがある		Q25-6.練習やゲームで自ら工夫できる				
標本数	1.そう思う	2.そう思わない	標本数	1.そう思う	2.そう思わない	標本数	1.そう思う	2.そう思わない	標本数	1.そう思う	2.そう思わない	標本数	1.そう思う	2.そう思わない	
全国	505,988	84.9%	15.1%	506,061	87.8%	12.2%	505,694	96.8%	3.2%	505,488	67.6%	32.4%	505,296	80.4%	19.6%
大阪府	34,071	81.0%	19.0%	34,082	86.3%	13.7%	34,041	95.8%	4.2%	34,035	61.1%	38.9%	34,017	73.6%	26.4%
柏原市	349	88.3%	11.7%	349	91.4%	8.6%	348	97.1%	2.9%	349	66.5%	33.5%	349	77.1%	22.9%

中学校 2年男子	保健体育の授業について																			
	Q26.できないことができるようになったきっかけ ※複数回答可										Q27.武道の授業でできたこと ※複数回答可									
	標本数	1.授業中先生に個別にコツやポイントを教えてもらった	2.授業中自分で工夫した	3.自分合った場やルールが用意された	4.先生や友達のまねをしてみた	5.友達に教えてもらった	6.授業中に自分の動きをビデオで見た	7.授業外で先生に教えてもらった	8.授業外で自分で練習した	9.授業外で自分で本やビデオを見た	10.できるようになったことがない	標本数	1.基本となる技を身に付けること	2.技ができる楽しさを味わうこと	3.武道に積極的に取り組むこと	4.伝統的な考え方を理解すること	5.相手を尊重すること	6.礼儀・作法を守ること	7.安全に留意すること	8.まだ行っていない
全国	516,763	46.0%	40.0%	8.5%	46.6%	49.4%	4.7%	5.2%	14.6%	6.7%	5.4%	516,763	64.0%	37.4%	25.8%	20.9%	27.3%	45.7%	26.1%	9.3%
大阪府	35,816	42.6%	33.6%	8.1%	40.8%	42.4%	3.6%	5.5%	12.0%	5.3%	7.5%	35,816	56.7%	29.8%	22.2%	16.7%	22.0%	41.1%	21.1%	11.6%
柏原市	354	55.6%	34.2%	9.3%	49.4%	46.3%	4.0%	7.3%	10.5%	5.4%	2.8%	354	52.3%	24.9%	18.6%	18.9%	21.2%	44.9%	14.4%	17.2%

中学校 2年男子	保健体育の授業について																
	Q28.ダンスの授業でできたこと ※複数回答可						Q29.保健体育授業で学んだ内容は将来役に立つ				Q30.放課後や休日に投げる運動をすること						
	標本数	1.みんなで踊る楽しさを味わうこと	2.ダンスに積極的に取り組むこと	3.仲間と表現や踊りを通して交流すること	4.仲間の良さを認めること	5.安全に留意すること	6.まだ行っていない	標本数	1.そう思う	2.ややそう思う	3.あまりそう思わない	4.そう思わない	標本数	1.よくある	2.ときどきある	3.あまりない	4.全くない
全国	516,763	46.1%	27.5%	27.1%	25.1%	15.6%	23.9%	501,881	44.2%	38.7%	12.3%	4.8%	500,444	48.2%	21.3%	17.8%	12.6%
大阪府	35,816	28.2%	16.8%	14.4%	13.7%	8.5%	43.6%	33,728	42.4%	38.7%	13.0%	5.9%	33,643	48.3%	21.3%	16.9%	13.5%
柏原市	354	20.1%	9.9%	10.7%	9.3%	5.1%	60.5%	347	46.4%	36.6%	12.1%	4.9%	344	50.0%	21.2%	20.1%	8.7%

中学校 2年男子	Q31.オリンピック・パラリンピックへの気持ち ※複数回答可							
	標本数	1.運動に関心が高まってきた	2.競技種目を自分も行ってみたい	3.内容・歴史を知りたい	4.選手として出場してみたい	5.試合を見に行ってみてみたい	6.大会ボランティアをしてみたい	7.分からない
全国	516,763	39.9%	20.7%	15.5%	21.1%	57.8%	13.4%	19.8%
大阪府	35,816	33.2%	18.7%	11.9%	20.8%	50.1%	9.2%	24.2%
柏原市	354	36.2%	27.1%	13.6%	23.2%	56.2%	9.6%	24.0%

平成27年度 全国体力・運動能力、運動習慣等調査結果データ

生徒質問紙

数字%…全国を上回っている

中学校 2年女子	Q1.運動が好き					Q2.運動が得意					Q3.体力に自信がある					Q4.運動は大切				
	標本数	1.好き	2.やや好き	3.やや嫌い	4.嫌い	標本数	1.得意	2.やや得意	3.やや苦手	4.苦手	標本数	1.自信がある	2.やや自信がある	3.あまり自信がない	4.自信がない	標本数	1.大切	2.やや大切	3.あまり大切ではない	4.大切ではない
全国	486,099	48.0%	31.2%	13.8%	7.0%	485,168	19.5%	36.2%	27.4%	16.9%	483,801	6.0%	28.6%	41.7%	23.8%	484,079	48.1%	34.6%	13.8%	3.5%
大阪府	32,284	45.5%	30.9%	14.3%	9.3%	32,181	17.8%	34.8%	27.7%	19.8%	32,077	5.2%	25.6%	41.8%	27.4%	32,128	45.4%	34.6%	15.4%	4.6%
柏原市	271	50.2%	26.9%	13.7%	9.2%	271	20.7%	35.4%	22.9%	21.0%	267	3.0%	28.5%	37.1%	31.5%	268	53.7%	29.5%	11.9%	4.9%

中学校 2年女子	Q5.運動部等の所属 ※複数回答可					Q6.中学校卒業後、自主的に運動したい			Q7.曜日ごとの運動時間										
	標本数	1.運動部	2.文化部	3.地域のスポーツクラブ	4.所属していない	標本数	1.思う	2.思わない	3.分からない	月					火				
										標本数	実施率	平均値	標準偏差	T得点	標本数	実施率	平均値	標準偏差	T得点
全国	491,651	57.0%	30.6%	8.4%	8.9%	463,752	53.2%	12.5%	34.3%	478,094	68.2%	71.10	70.86	50.0	478,057	73.0%	80.53	70.85	50.0
大阪府	33,543	52.1%	29.9%	6.7%	11.6%	30,749	47.5%	15.4%	37.2%	31,400	71.1%	73.85	68.33	50.4	31,394	72.0%	74.96	67.92	49.2
柏原市	273	60.8%	28.2%	5.5%	6.2%	256	46.5%	15.2%	38.3%	270	72.6%	76.90	63.85	50.8	270	76.3%	83.39	65.46	50.4

中学校 2年女子	Q7.曜日ごとの運動時間																			
	水					木					金					土				
	標本数	実施率	平均値	標準偏差	T得点	標本数	実施率	平均値	標準偏差	T得点	標本数	実施率	平均値	標準偏差	T得点	標本数	実施率	平均値	標準偏差	T得点
全国	478,024	71.1%	79.02	73.95	50.0	478,028	72.7%	80.42	71.71	50.0	478,020	73.9%	83.24	72.14	50.0	477,675	78.5%	148.65	138.88	50.0
大阪府	31,395	72.2%	78.28	71.09	49.9	31,394	71.8%	74.91	68.29	49.2	31,393	72.6%	77.25	69.39	49.2	31,343	74.1%	135.94	135.34	49.1
柏原市	270	75.6%	78.80	64.72	50.0	270	74.1%	82.01	66.39	50.2	270	76.7%	82.17	65.03	49.9	267	73.4%	144.70	144.47	49.7

中学校 2年女子	Q7.曜日ごとの運動時間										Q8.朝食を食べる				
	日					1週間の総運動時間(月～日)					標本数	1.毎日食べる	2.食べない日もある	3.食べない日が多い	4.食べない
	標本数	実施率	平均値	標準偏差	T得点	標本数	実施率	平均値	標準偏差	T得点					
全国	477,612	63.5%	112.00	141.36	50.0	477,076	86.1%	653.99	542.37	50.0	485,283	80.6%	15.4%	3.0%	1.0%
大阪府	31,322	59.3%	100.65	135.51	49.2	31,293	82.6%	614.51	536.41	49.3	32,216	75.5%	18.3%	4.5%	1.7%
柏原市	267	62.9%	119.98	151.60	50.6	267	83.9%	666.07	522.32	50.2	271	74.2%	19.6%	5.2%	1.1%

中学校 2年女子	Q9.夕食を食べる					Q10.1日の睡眠時間			Q11.就寝時間			Q12.平日のテレビ・ビデオの視聴時間								
	標本数	1.毎日決まった時間に食べる	2.時間は決まっていないが毎日食べる	3.食べない日もある	4.食べない日が多い	5.食べない	標本数	1.8時間以上	2.6時間以上8時間未満	3.6時間未満	標本数	1.毎日決まった時間に寝る	2.ほぼ決まった時間に寝る	3.日によって寝る時間が異なる	標本数	1.5時間以上	2.3時間以上5時間未満	3.1時間以上3時間未満	4.1時間未満	5.全く見たり、聞いたりしない
全国	485,321	29.7%	65.2%	4.7%	0.3%	0.1%	481,342	16.6%	70.5%	13.0%	476,603	7.5%	52.9%	39.7%	480,763	8.0%	20.3%	48.3%	21.2%	2.2%
大阪府	32,209	27.4%	67.0%	5.1%	0.4%	0.1%	31,904	18.2%	68.5%	13.3%	31,604	6.2%	50.2%	43.7%	31,871	11.5%	22.8%	44.4%	19.1%	2.2%
柏原市	271	21.4%	70.1%	8.5%	0.0%	0.0%	267	18.0%	70.4%	11.6%	265	4.9%	49.4%	45.7%	267	10.5%	22.1%	47.6%	18.0%	1.9%



中学校 2年女子	Q13.平日のゲームをする時間					Q14.平日の携帯電話やスマートフォンの使用時間					Q15.家の人から積極的な運動の勧め						
	標本数	1.5時間以上	2.3時間以上5時間未満	3.1時間以上3時間未満	4.1時間未満	5.全くしない	標本数	1.5時間以上	2.3時間以上5時間未満	3.1時間以上3時間未満	4.1時間未満	5.全くしない	標本数	1.よくある	2.ときどきある	3.あまりない	4.全くない
全国	481,785	5.5%	10.5%	25.5%	34.3%	24.2%	482,231	6.7%	13.3%	29.5%	32.7%	17.8%	485,410	14.8%	29.8%	38.0%	17.3%
大阪府	31,950	8.7%	12.6%	24.1%	31.9%	22.6%	31,991	11.3%	17.5%	29.5%	30.3%	11.4%	32,235	14.4%	28.2%	38.8%	18.6%
柏原市	270	10.7%	14.1%	24.4%	31.5%	19.3%	270	12.2%	19.3%	28.1%	27.0%	13.3%	272	15.8%	23.9%	37.5%	22.8%

中学校 2年女子	Q16.家の人と運動する頻度					Q17.家の人とスポーツ観戦する頻度					Q18.家の人とスポーツの話をする頻度							
	標本数	1.週に1回以上	2.2週間に1回程度	3.1か月に1回程度	4.年に数回	5.全くしない	標本数	1.週に1回以上	2.2週間に1回程度	3.1か月に1回程度	4.年に数回	5.全くしない	標本数	1.週に1回以上	2.2週間に1回程度	3.1か月に1回程度	4.年に数回	5.全くしない
全国	485,910	7.3%	8.4%	16.4%	36.0%	32.0%	484,931	9.8%	11.2%	18.9%	35.2%	25.0%	480,807	31.1%	17.1%	17.2%	18.4%	16.2%
大阪府	32,262	5.8%	6.6%	14.6%	37.3%	35.7%	32,153	11.0%	10.1%	16.2%	34.3%	28.5%	31,849	28.9%	15.6%	16.4%	19.8%	19.4%
柏原市	272	5.5%	7.7%	14.3%	32.4%	40.1%	272	10.7%	8.8%	13.6%	37.1%	29.8%	268	31.0%	12.7%	16.0%	20.5%	19.8%

中学校 2年女子	Q19.健康でいるために大切なこと												保健体育の授業について							
	Q19-1.健康に運動は大切				Q19-2.健康に食事は大切				Q19-3.健康に睡眠は大切				Q20.保健体育の授業は楽しい							
標本数	1.大切	2.やや大切	3.あまり大切ではない	4.大切ではない	標本数	1.大切	2.やや大切	3.あまり大切ではない	4.大切ではない	標本数	1.大切	2.やや大切	3.あまり大切ではない	4.大切ではない	標本数	1.楽しい	2.やや楽しい	3.あまり楽しくない	4.楽しくない	
全国	484,183	68.2%	27.2%	3.7%	0.9%	484,201	87.3%	11.4%	1.1%	0.2%	483,974	84.9%	13.3%	1.5%	0.3%	484,653	38.5%	44.0%	13.4%	4.1%
大阪府	32,080	66.5%	28.1%	4.2%	1.2%	32,082	86.2%	12.1%	1.3%	0.3%	32,066	84.2%	13.7%	1.7%	0.4%	32,127	33.2%	44.0%	16.4%	6.4%
柏原市	272	69.9%	24.6%	4.0%	1.5%	272	84.2%	13.6%	2.2%	0.0%	272	84.2%	13.6%	2.2%	0.0%	272	40.4%	42.3%	11.8%	5.5%

中学校 2年女子	保健体育の授業について																			
	Q21.保健体育授業の目標が示されている				Q22.保健体育授業で振り返る活動を行っている				Q23.保健体育授業で助け合う活動を行っている				Q24.保健体育授業で話し合う活動を行っている							
標本数	1.示されている	2.ときどき示されている	3.あまり示されていない	4.示されていない	標本数	1.行っている	2.ときどき行っている	3.あまり行っていない	4.行っていない	標本数	1.行っている	2.ときどき行っている	3.あまり行っていない	4.行っていない	標本数	1.行っている	2.ときどき行っている	3.あまり行っていない	4.行っていない	
全国	483,111	49.3%	33.4%	13.1%	4.1%	482,232	38.0%	33.4%	21.0%	7.7%	482,788	48.1%	38.5%	11.0%	2.5%	482,464	39.5%	41.5%	15.5%	3.5%
大阪府	31,980	43.8%	34.3%	16.2%	5.8%	31,927	25.9%	34.7%	27.2%	12.2%	31,969	39.5%	40.6%	15.4%	4.6%	31,932	32.1%	41.7%	20.1%	6.0%
柏原市	271	44.6%	32.1%	18.1%	5.2%	272	30.9%	33.5%	22.1%	13.6%	272	56.6%	31.6%	8.1%	3.7%	270	31.1%	42.2%	23.0%	3.7%

中学校 2年女子	保健体育の授業について														
	Q25.保健体育の授業で感じていること														
Q25-1.技や動きができるようになる			Q25-2.たくさん動く		Q25-3.きまりを守ることが大切		Q25-4.学んだことを授業以外でも行ってみたい		Q25-5.仲間と協力して課題を解決することがある		Q25-6.練習やゲームで自ら工夫できる				
標本数	1.そう思う	2.そう思わない	標本数	1.そう思う	2.そう思わない	標本数	1.そう思う	2.そう思わない	標本数	1.そう思う	2.そう思わない	標本数	1.そう思う	2.そう思わない	
全国	483,934	82.1%	17.9%	484,098	88.2%	11.8%	483,750	97.4%	2.6%	483,586	58.6%	41.4%	483,410	80.8%	19.2%
大阪府	32,056	77.7%	22.3%	32,078	87.2%	12.8%	32,040	96.3%	3.7%	32,029	51.6%	48.4%	32,012	74.0%	26.0%
柏原市	272	79.8%	20.2%	272	86.0%	14.0%	272	97.4%	2.6%	272	58.1%	41.9%	271	78.6%	21.4%

中学校 2年女子	保健体育の授業について																			
	Q26.できないことができるようになったきっかけ ※複数回答可											Q27.武道の授業でできたこと ※複数回答可								
	標本数	1.授業中先生に個別にコツやポイントを教えてもらった	2.授業中自分で工夫した	3.自分に合った場やルールが用意された	4.先生や友達のまねをしてみた	5.友達に教えてもらった	6.授業中に自分の動きをビデオで見た	7.授業外で先生に教えてもらった	8.授業外で自分で練習した	9.授業外で自分で本やビデオを見た	10.できるようになったことがない	標本数	1.基本となる技を身に付けること	2.技ができる楽しさを味わうこと	3.武道に積極的に取り組むこと	4.伝統的な考え方を理解すること	5.相手を尊重すること	6.礼儀・作法を守ること	7.安全に留意すること	8.まだ行っていない
全国	491,651	50.9%	34.3%	8.1%	55.3%	69.0%	5.2%	5.2%	16.9%	4.8%	3.7%	491,651	62.1%	35.7%	23.5%	20.8%	22.1%	51.6%	29.5%	12.0%
大阪府	33,543	48.5%	30.2%	7.4%	49.1%	61.0%	4.0%	5.8%	15.0%	3.8%	5.4%	33,543	50.9%	26.4%	18.9%	15.4%	15.3%	42.3%	21.0%	18.2%
柏原市	273	61.5%	34.8%	8.4%	57.5%	70.7%	2.6%	6.6%	18.3%	2.2%	2.2%	273	51.6%	24.9%	19.0%	18.3%	13.6%	44.3%	20.9%	28.6%

中学校 2年女子	保健体育の授業について																
	Q28.ダンスの授業でできたこと ※複数回答可						Q29.保健体育授業で学んだ内容は将来役に立つ				Q30.放課後や休日に投げる運動をすること						
	標本数	1.みんなで踊る楽しさを味わうこと	2.ダンスに積極的に取り組むこと	3.仲間と表現や踊りを通して交流すること	4.仲間の良さを認めること	5.安全に留意すること	6.まだ行っていない	標本数	1.そう思う	2.ややそう思う	3.あまりそう思わない	4.そう思わない	標本数	1.よくある	2.ときどきある	3.あまりない	4.全くない
全国	491,651	66.9%	43.1%	44.0%	35.0%	18.5%	14.8%	481,213	30.5%	44.9%	19.0%	5.7%	479,415	29.4%	21.2%	26.3%	23.1%
大阪府	33,543	49.9%	32.2%	28.6%	23.2%	11.0%	28.9%	31,847	28.6%	43.3%	20.6%	7.5%	31,702	29.2%	20.6%	26.0%	24.2%
柏原市	273	29.7%	19.4%	16.1%	19.8%	11.4%	61.5%	270	27.8%	44.8%	19.6%	7.8%	271	29.5%	18.5%	26.9%	25.1%

中学校 2年女子	Q31.オリンピック・パラリンピックへの気持ち ※複数回答可							
	標本数	1.運動に関心が高まってきた	2.競技種目を自分も行ってみたい	3.内容・歴史を知りたい	4.選手として出場してみたい	5.試合を見に行ってみたい	6.大会ボランティアをしてみたい	7.分からない
全国	491,651	34.2%	13.4%	16.1%	8.5%	59.9%	20.3%	23.1%
大阪府	33,543	26.2%	12.1%	11.4%	8.8%	50.2%	13.0%	31.5%
柏原市	273	23.4%	10.6%	9.9%	8.8%	46.2%	12.8%	40.3%

## 児童生徒体力・運動能力向上にむけた方策について

児童生徒の体力・運動能力向上のためには、様々な場面で運動を行うことが重要です。

学校教育では、体育の授業や休み時間、放課後の時間を活用した体力づくりのための継続的な取り組みの推進が必要不可欠であると考えます。また、保健教育や給食・食育などをおおして、生涯を通じて自らの健康を保持・増進することができる資質や能力を育成することが大切であると考えます。

また、家庭や地域では運動への意識を高め、実践及び習慣化に努めることが必要です。これらを実現させるために、次の4つの視点から取り組みを進めます。

### 1. 保健体育の授業の充実

- 保健体育の授業において、領域に応じた授業形態を工夫する。また、領域別、段階別に目標(めあて)を設定、振り返りをおこない、学習評価をとおした授業改善に取り組む。特に運動がきらい・苦手な子どもへの効果的な指導方法を考える。
- 運動量の確保に努める。
- 教員の授業力向上に向け、実技研修や校種間の連携を充実させる取り組みを進める。

### 2. 幼少期の多様な運動経験

- 授業のみならず、休み時間等を使っておもしろく、のめり込む体を動かす遊びの実践により、運動する機会を増やす。また、その為の遊びや運動の紹介や情報交換を行う。

### 3. 部活動の推進

- 部活動における地域の外部指導者の参画及び来年度から始まっている就学指定校の制度をさらに推進させ、できるだけ多くの子どもの運動意欲を満たし、向上させることができるよう取り組む。

### 4. 家庭や地域で子どもがもっと運動するようになる条件整備

- 放課後・休日における自主的な運動に繋がるように、PTAや地域諸団体と連携し、運動するための環境を整備し、子どもの自主的な運動を奨励し、その習慣化に努める。