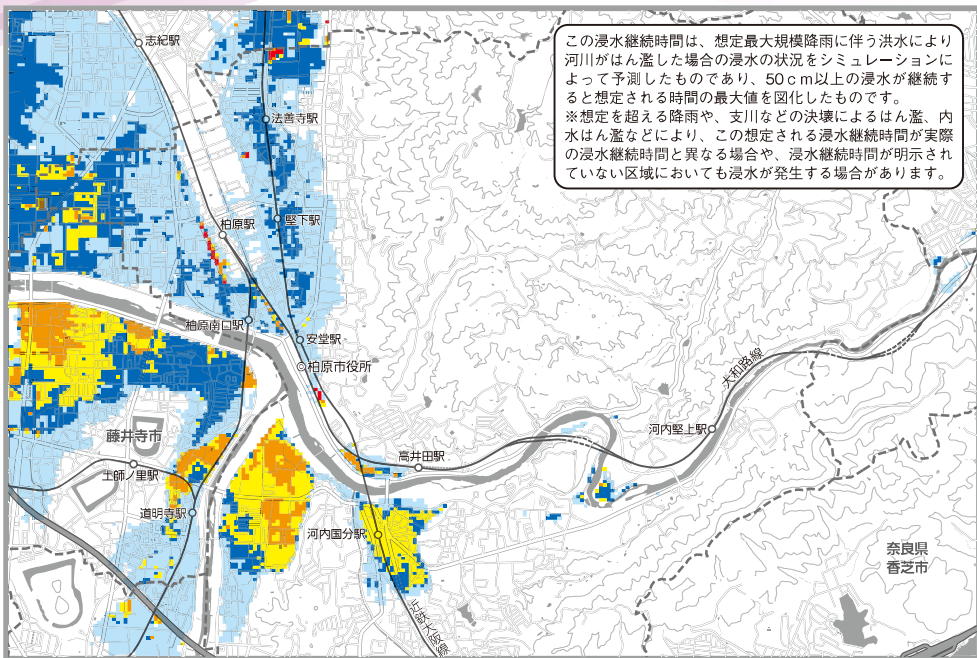
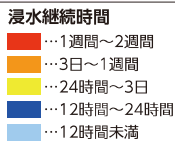


浸水継続時間 (大和川)



～河川の浸水想定区域について～

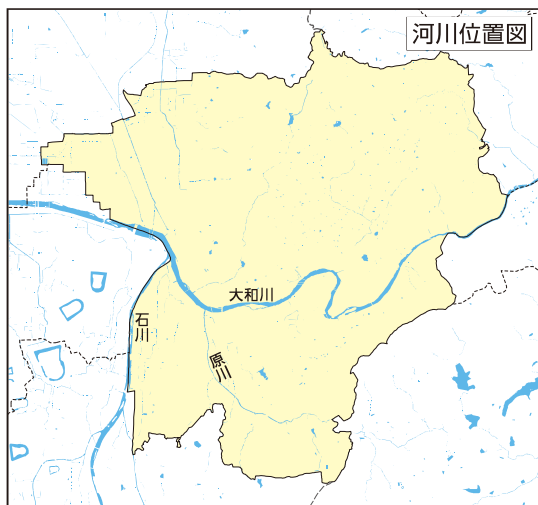
このマップでは、水防法の規定に基づき想定し得る最大規模の降雨による氾濫時の状況を予測し、洪水浸水想定区域、浸水深を掲載しています。なお、支川の決壊による氾濫、内水による氾濫などは考慮していないため、着色がない箇所でも浸水する場合や浸水深が実際と異なる場合がありますので、注意してください。各河川の解析条件等は次のとおりです。

- 大和川 12時間雨量 316mm
(国土交通省近畿地方整備局 大和川河川事務所 平成 28 年)
- 石川 24 時間雨量 724mm、
1 時間最大雨量 195.5mm
(大阪府富田林土木事務所 令和 2 年)
- 原川 24 時間雨量 1,150.0mm、
1 時間最大雨量 142mm
(大阪府八尾土木事務所 令和 3 年)

～家屋倒壊等氾濫想定区域～

氾濫流	木造家屋が倒壊するような堤防決壊に伴う氾濫流の発生が想定される区域。
河岸侵食	家屋の基礎を支える地盤が流出し、家屋が倒壊するような河岸侵食の発生が想定される区域。

早期かつ確実に立退き避難することが必要となる区域です。
※区域の境界は厳密ではなく、あくまでも目安であることに留意してください。



索引図

